

Podstawowe informacje



Dane techniczne projektu

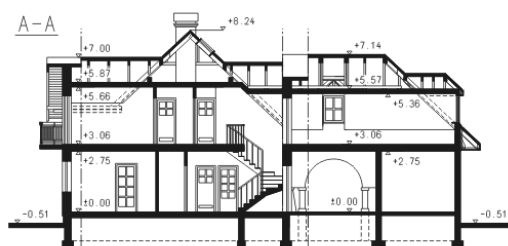
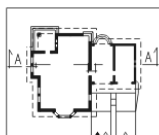
Całkowita powierzchnia	357.30 m²
Powierzchnia użytkowa	184.70 m²
Powierzchnia zabudowy	185 m²
Powierzchnia dachu	334.30 m²
Kubatura	1 052 m³
Wymiary budynku	18.07 x 14.50 m
Kąt nachylenia	43°
Wysokość budynku	8.75 m
Wymiary działki	26.07 x 22.50 m

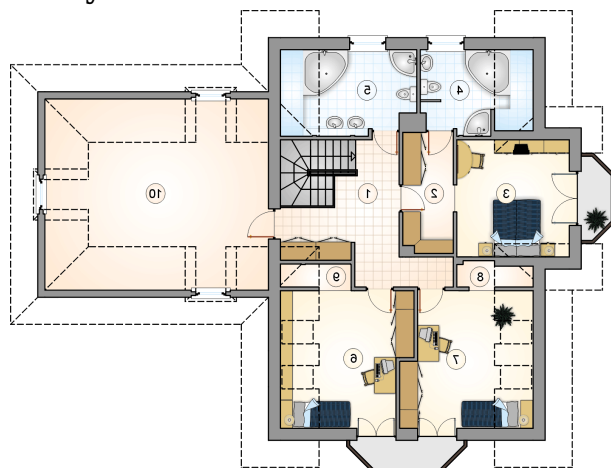


Opis projektu

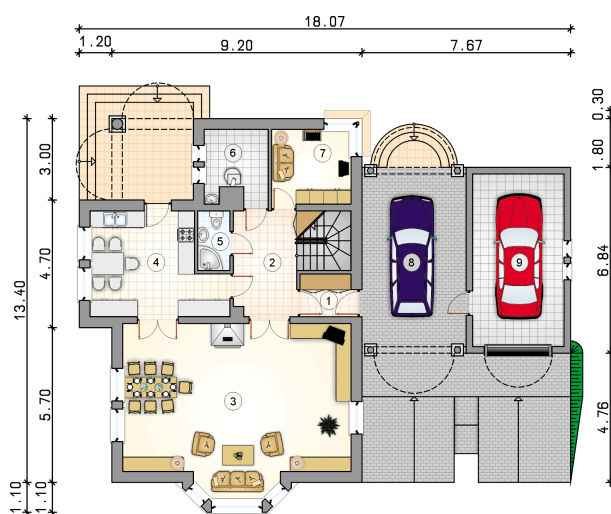
Przestronny dom z poddaszem użytkowym, garażem i wiatą, parterowy, z ryzalitami, lukarnami i tarasem w podcieniu

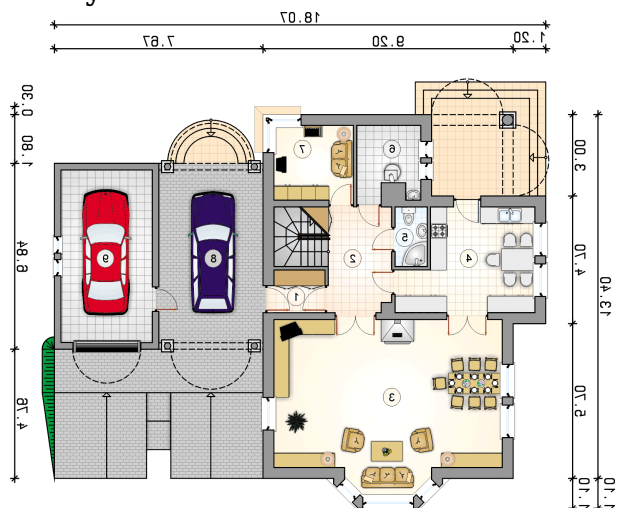
Przekrój



Rzuty

Parter 123.90 m²

przedsiónek	3.20 m ²
hall z komunikacją	11.65 m ²
pokój dzienny z jadalnią	49.20 m ²
kuchnia	17.55 m ²
łazienka	2.65 m ²
kotłownia	6.00 m ²
pokój	8.15 m ²
wiata	25.50 m ²
garaż	21.80 m ²



Rzuty

Poddasze 86.30 m²

hall z komunikacją	17.10 m ²
strych	29.00 m ²
garderoba	6.85 m ²
pokój	14.00 m ²
łazienka	7.30 m ²
łazienka	9.40 m ²
pokój	14.65 m ²
pokój	14.65 m ²
schowek	1.30 m ²
schowek	1.05 m ²

