

Podstawowe informacje



Dane techniczne projektu

Całkowita powierzchnia	260.80 m²
Powierzchnia użytkowa	152.45 m²
Powierzchnia zabudowy	131.90 m²
Powierzchnia dachu	226 m²
Kubatura	804.35 m³
Wymiary budynku	15.55 x 10.30 m
Kąt nachylenia	42°
Wysokość budynku	8.72 m
Wymiary działki	23.55 x 18.30 m



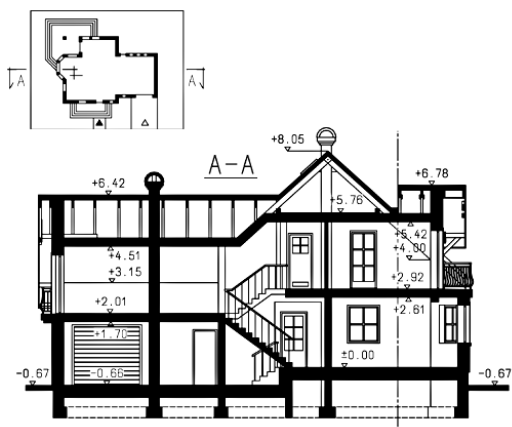
Opis projektu

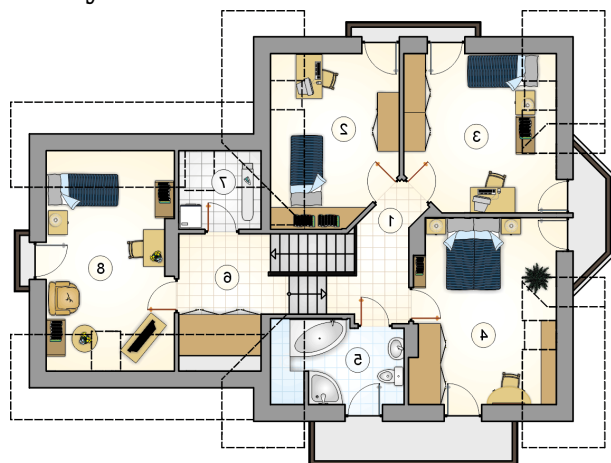
Parterowy dom z poddaszem użytkowym, lukarną z balkonem i przeszklonym ryzalitem, z 4 sypialniami i odkrytym tarasem, z garażem

Elewacje

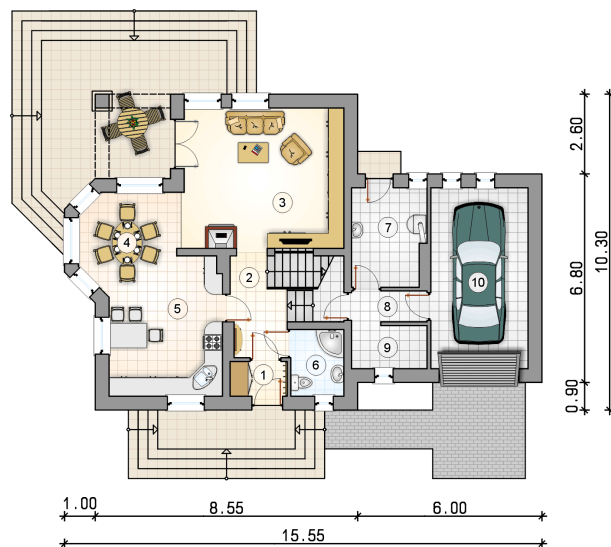


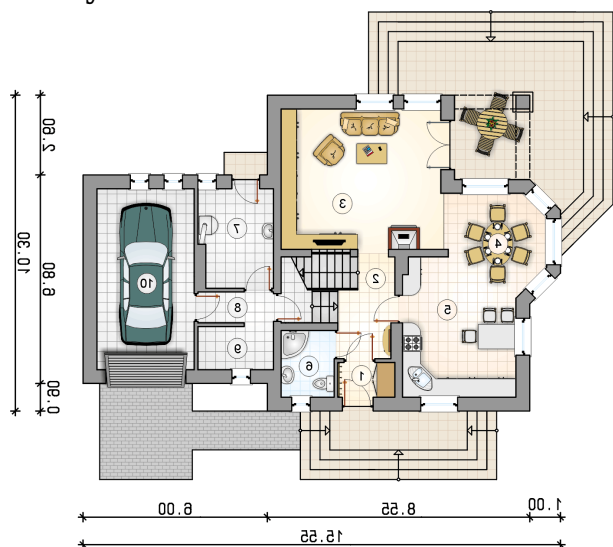
Przekrój



Rzuty

Parter 73.30 m²

przedsionek	2.10 m ²
garaż	18.70 m ²
hall z komunikacją	5.45 m ²
pokój dzienny	24.15 m ²
jadalnia	8.90 m ²
kuchnia	15.30 m ²
łazienka	3.75 m ²
kotłownia	7.60 m ²
łącnik	2.55 m ²
pom. gospodarcze	3.50 m ²



Rzuty

Poddasze 79.15 m²

hall z komunikacją	6.00 m ²
pokój	11.40 m ²
pokój	14.65 m ²
pokój	16.05 m ²
łazienka	5.90 m ²
hall	7.55 m ²
pralnia	3.00 m ²
pokój	14.60 m ²

