

## Podstawowe informacje



## Dane techniczne projektu

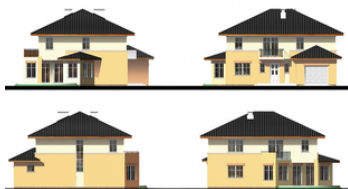
<b>Całkowita powierzchnia</b>	<b>268.92 m<sup>2</sup></b>
<b>Powierzchnia użytkowa</b>	<b>186.40 m<sup>2</sup></b>
<b>Powierzchnia zabudowy</b>	<b>147.42 m<sup>2</sup></b>
<b>Powierzchnia dachu</b>	<b>209 m<sup>2</sup></b>
<b>Kubatura</b>	<b>853.15 m<sup>3</sup></b>
<b>Wymiary budynku</b>	<b>14.38 x 14.38 m</b>
<b>Kąt nachylenia</b>	<b>25°</b>
<b>Wysokość budynku</b>	<b>8.99 m</b>
<b>Wymiary działki</b>	<b>22.38 x 23.38 m</b>

## Opis projektu

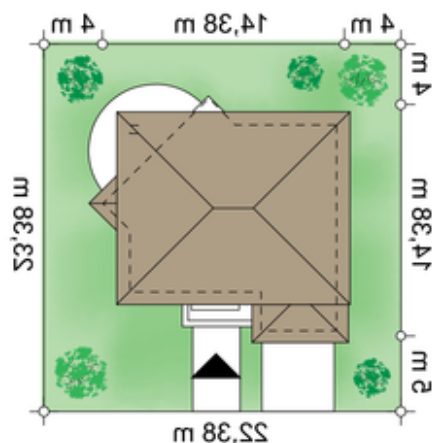
Dom piętrowy, z garażem wbudowanym, niepodpiwniczony. Dom dla rodziny cztero-, pięcioosobowej. Na parterze zaplanowano dużą kuchnię ze spiżarnią, częściowo otwartą na jadalnię połączoną z salonem i hallem. Obok schodów drzwi do gabinetu, który może być również pokojem gościnnym. Przeszklona ściana salonu pozwala zachować kontakt z ogrodem niezależnie od pogody i od pory roku. Polecamy też inne projekty domów jednorodzinnych. Posiadamy w ofercie domy parterowe, piętrowe, z poddaszem użytkowym, szeregówki i bliźniaki.

Zmieniające się przepisy, rozw&o...

## Elewacje



## Sytuacje



**Rzuty**
