

Podstawowe informacje



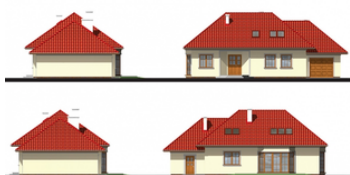
Dane techniczne projektu

Powierzchnia użytkowa	152.75 m ²
Powierzchnia zabudowy	157.14 m ²
Powierzchnia dachu	255 m ²
Kubatura	653 m ³
Wymiary budynku	17.56 x 9.99 m
Kąt nachylenia	35°
Wysokość budynku	7.52 m
Wymiary działki	24.56 x 18.99 m

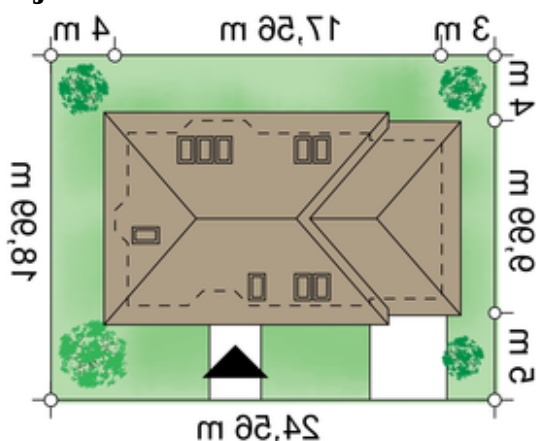
Opis projektu

Kolejna wersja sympatycznego i bezpretensjonalnego domku Zacisze II. Tym razem dodaliśmy garaż z pomieszczeniem gospodarczym. Powiększyliśmy też przestrzeń poddasza unosząc nieco dach. Polecamy też inne projekty domów jednorodzinnych. Posiadamy w ofercie domy parterowe, piętrowe, z poddaszem użytkowym, szeregowki i bliźniaki.

Elewacje



Sytuacje



Rzuty

