

Podstawowe informacje



Dane techniczne projektu

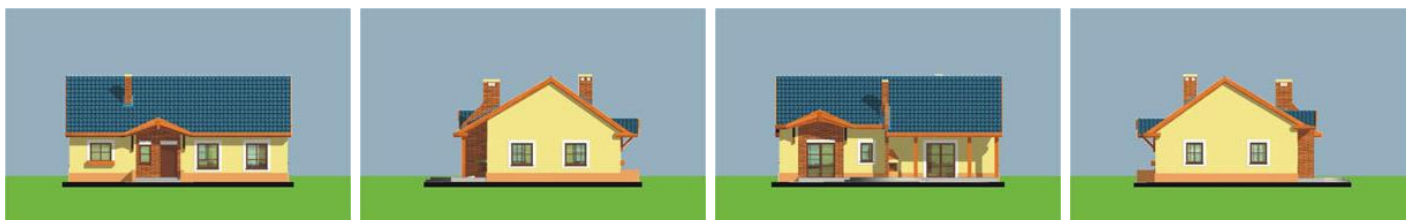
Całkowita powierzchnia	256.40 m²
Powierzchnia użytkowa	97.90 m²
Powierzchnia zabudowy	125.40 m²
Powierzchnia dachu	195 m²
Kubatura	275 m³
Wymiary budynku	14.10 x 10.20 m
Kąt nachylenia	35°
Wysokość budynku	6.60 m
Wymiary działki	22.10 x 19.80 m



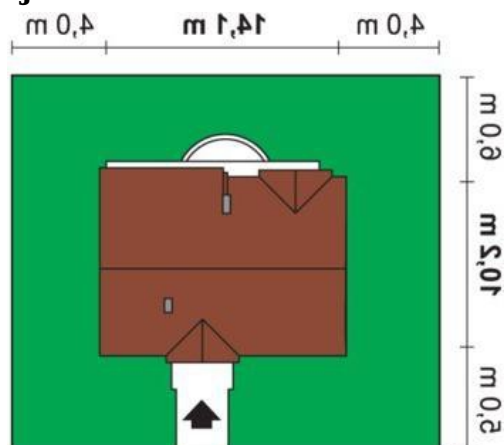
Opis projektu

Mały, tani, niepodpiwniczony domek, z możliwością adaptacji poddasza, przeznaczony dla 3-5 osobowej rodziny. Funkcjonalny układ parteru oddziela część dzienną i nocną. Strefa nocna to trzy pokoje z łazienką, strefa dzienna to obszerny pokój dzienny z półotwartą kuchnią. Dodatkowe atuty tego domku to: możliwość zainstalowania kominka dwustronnego, zadaszony taras oraz możliwość przejścia z mieszkania do części garażowej. Do projektu załączona propozycja adaptacji poddasza (dwie sypialnie-8,6 mkw i 9,3 mkw+ mała łazienka-4 mkw + antresola). Dostępna wersja B z powiększonym pok....

Elewacje



Sytuacje



Rzuty

Parter 122.40 m²

Garaż	21.00 m ²
Wiatrołap	3.50 m ²
Hall	10.50 m ²
Kuchnia	11.70 m ²
Pokój dzienny	25.10 m ²
Łazienka	6.20 m ²
Pokój	14.80 m ²
Pokój	14.10 m ²
Pokój	12.10 m ²
Pom. gospodarcze / CO	3.40 m ²


Parter 2 134 m²

Garaż	21.10 m ²
Wiatrołap	3.50 m ²
Hall	10.50 m ²
Kuchnia	11.70 m ²
Pokój dzienny	36.60 m ²
Łazienka	6.20 m ²
Pokój	14.80 m ²
Pokój	14.10 m ²
Pokój	12.10 m ²
Pom. gospodarcze / CO	3.40 m ²