

Podstawowe informacje



Dane techniczne projektu

Całkowita powierzchnia	268.25 m²
Powierzchnia użytkowa	110.20 m²
Powierzchnia zabudowy	110.90 m²
Powierzchnia dachu	192.50 m²
Kubatura	727.40 m³
Wymiary budynku	12.20 x 10.60 m
Kąt nachylenia	40°
Wysokość budynku	7.99 m
Wymiary działki	20.40 x 18.42 m



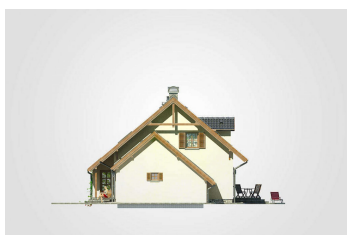
Opis projektu

Dom parterowy z poddaszem użytkowym i 4 sypialniami, z niezadaszonym tarasem, z garażem, podpiwniczony

Elewacje



Elewacje

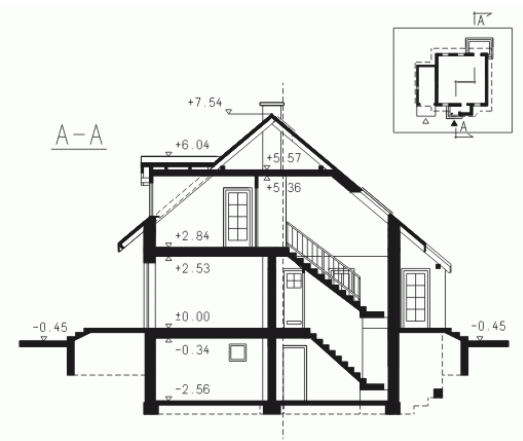


Przekrój

DOBRY DOM
 ul. Wrzesława Romańczuka 6, 35-302 Rzeszów
 +48 17 852 52 30
 08:00 - 16:00

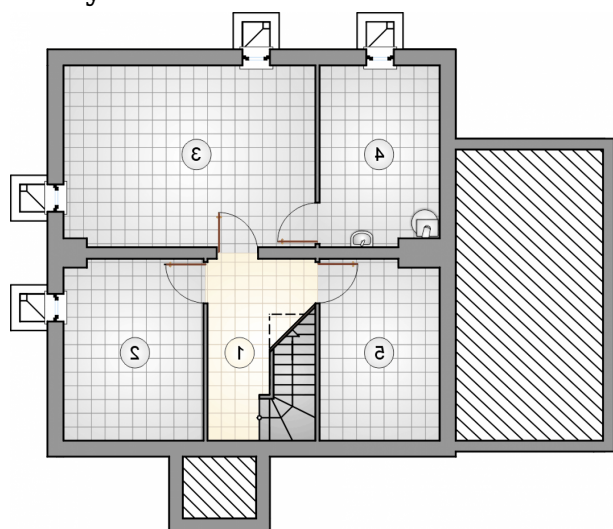
waldemar.kowalski@grupadobrydom.pl

Podane ceny nie stanowią oferty handlowej w rozumieniu art. 66 par. 1 Kodeksu Cywilnego

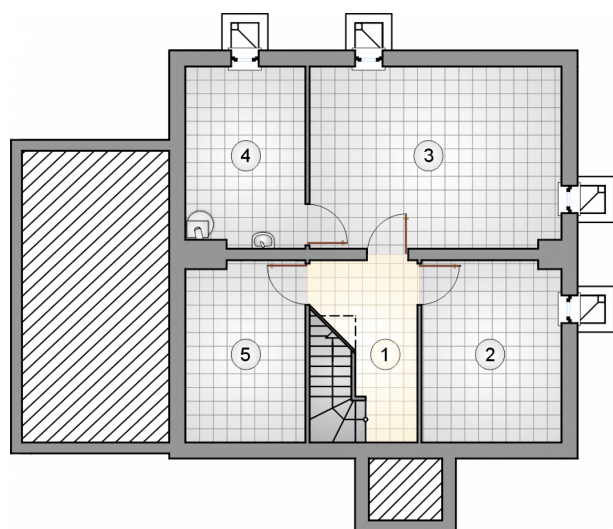


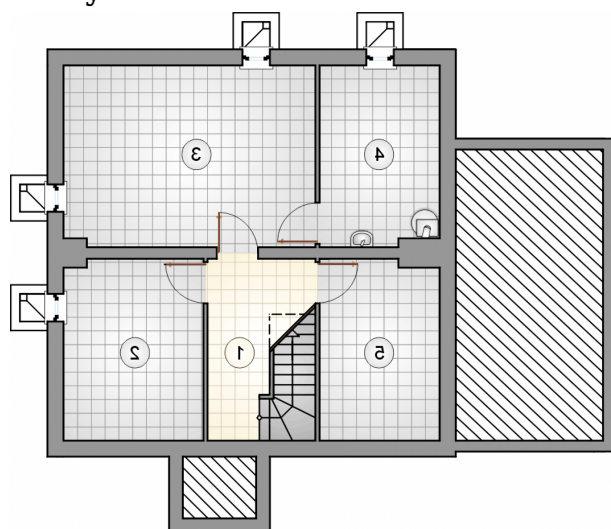
DOBRY DOM
ul. Wrzesława Romańczuka 6, 35-302 Rzeszów
+48 17 852 52 30
08:00 - 16:00

waldemar.kowalski@grupadobrydom.pl
Podane ceny nie stanowią oferty handlowej w rozumieniu art. 66 par. 1 Kodeksu Cywilnego

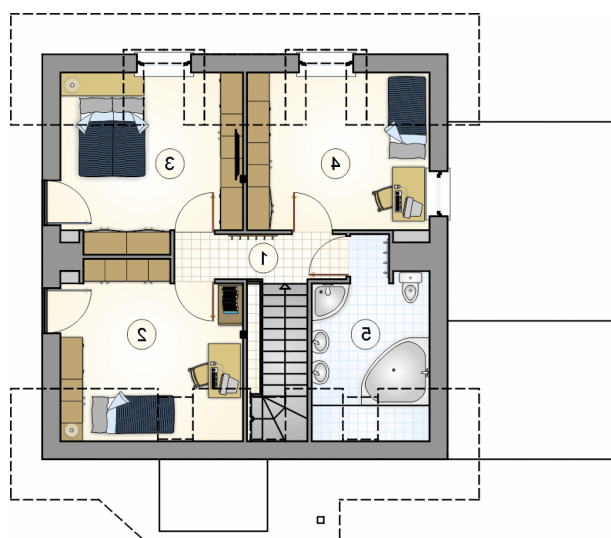
Rzuty

Piwnica 61.40 m²

hall z komunikacją	7.30 m ²
piwnica	12.00 m ²
piwnica	21.70 m ²
kotłownia	10.20 m ²
piwnica	10.20 m ²



Rzuty

Parter 62.80 m²

przedsiónek	2.80 m ²
hall z komunikacją	6.50 m ²
kuchnia	10.20 m ²
pokój dzienny z jadalnią	32.30 m ²
łazienka	2.80 m ²
pokój	8.20 m ²
garaż	19.50 m ²


Poddasze 47.40 m²

hall	3.90 m ²
pokój	11.70 m ²
pokój	12.60 m ²
pokój	11.40 m ²
łazienka	7.80 m ²

Rzuty