

## Podstawowe informacje



## Dane techniczne projektu

<b>Całkowita powierzchnia</b>	<b>319.90 m<sup>2</sup></b>
<b>Powierzchnia użytkowa</b>	<b>139.35 m<sup>2</sup></b>
<b>Powierzchnia zabudowy</b>	<b>159.95 m<sup>2</sup></b>
<b>Powierzchnia dachu</b>	<b>243 m<sup>2</sup></b>
<b>Kubatura</b>	<b>862.35 m<sup>3</sup></b>
<b>Wymiary budynku</b>	<b>11.55 x 14.80 m</b>
<b>Kąt nachylenia</b>	<b>35°</b>
<b>Wysokość budynku</b>	<b>7.91 m</b>
<b>Wymiary działki</b>	<b>19.55 x 22.80 m</b>



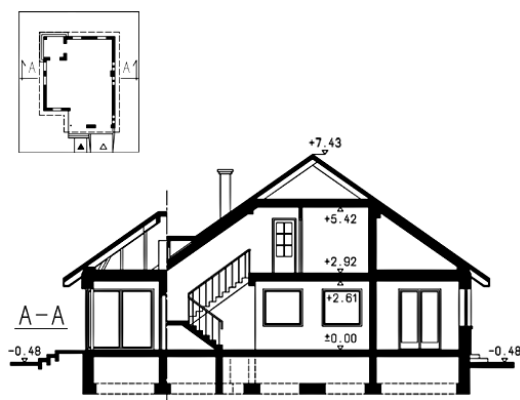
## Opis projektu

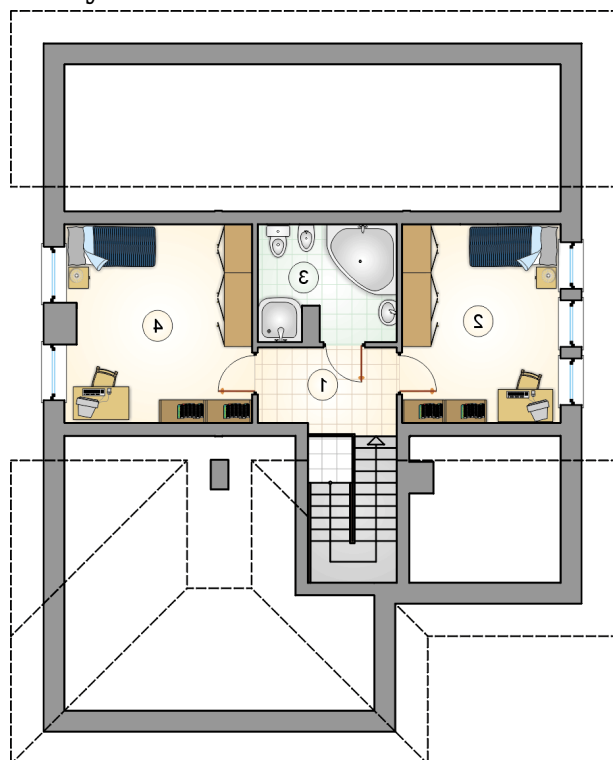
Parterowy dom z poddaszem użytkowym i garażem, z narożnym tarasem w podcieniu

## Elewacje

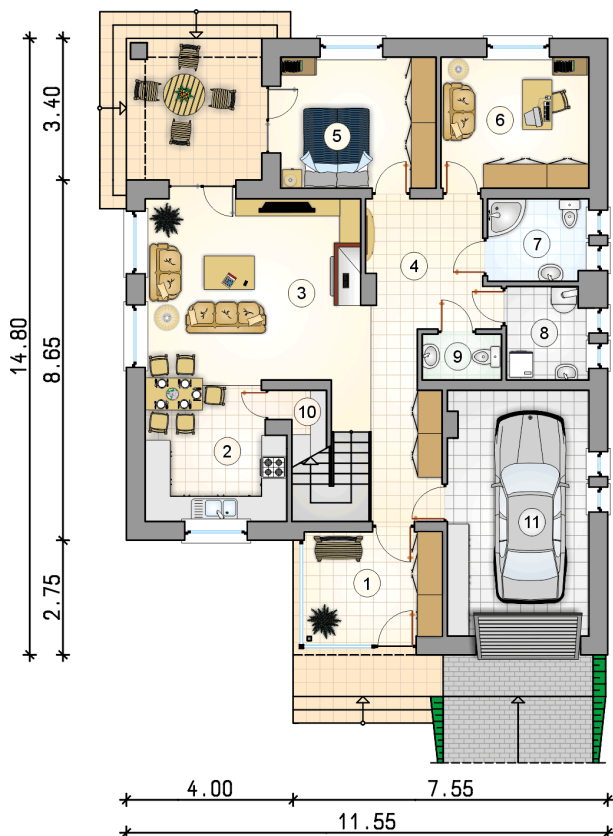


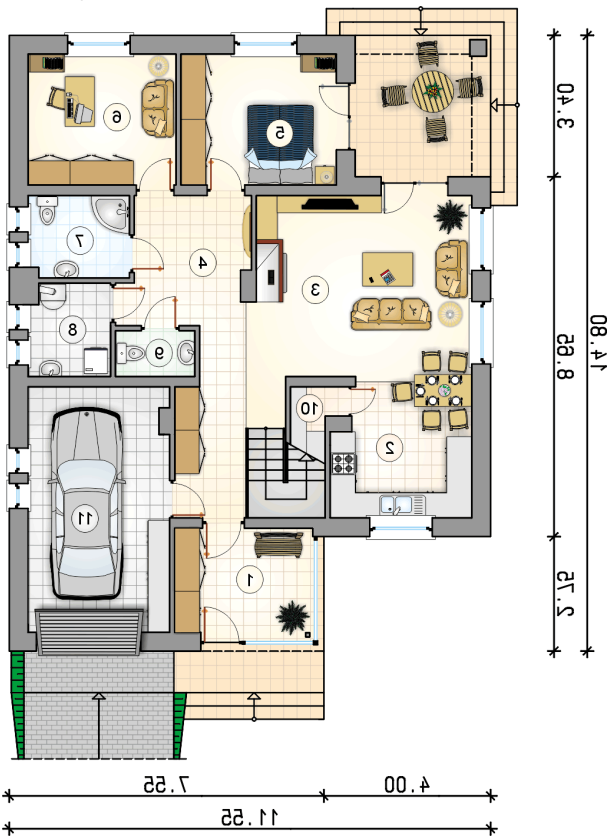
## Przekrój



**Rzuty**

**Parter 95.20 m<sup>2</sup>**

przedsiónek	8.85 m <sup>2</sup>
spizarka	1.30 m <sup>2</sup>
garaż	19.90 m <sup>2</sup>
kuchnia z jadalnią	10.50 m <sup>2</sup>
pokój dzienny	22.15 m <sup>2</sup>
hall z komunikacją	18.30 m <sup>2</sup>
pokój	11.75 m <sup>2</sup>
pokój	11.20 m <sup>2</sup>
łazienka	4.75 m <sup>2</sup>
kotłownia	4.30 m <sup>2</sup>
w.c.	2.10 m <sup>2</sup>



**Rzuty**

**Poddasze 44.15 m<sup>2</sup>**

hall z komunikacją

 5.40 m<sup>2</sup>

pokój

 14.55 m<sup>2</sup>

łazienka

 7.20 m<sup>2</sup>

pokój

 17.00 m<sup>2</sup>
