

## Podstawowe informacje



## Dane techniczne projektu

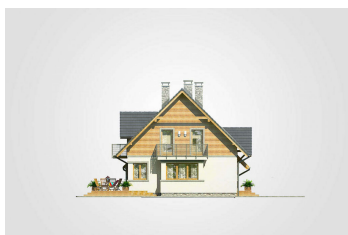
<b>Całkowita powierzchnia</b>	<b>233.35 m<sup>2</sup></b>
<b>Powierzchnia użytkowa</b>	<b>135.10 m<sup>2</sup></b>
<b>Powierzchnia zabudowy</b>	<b>118.50 m<sup>2</sup></b>
<b>Powierzchnia dachu</b>	<b>230 m<sup>2</sup></b>
<b>Kubatura</b>	<b>752.15 m<sup>3</sup></b>
<b>Wymiary budynku</b>	<b>13.95 x 9.10 m</b>
<b>Kąt nachylenia</b>	<b>45°</b>
<b>Wysokość budynku</b>	<b>9.16 m</b>
<b>Wymiary działki</b>	<b>21.95 x 17.10 m</b>



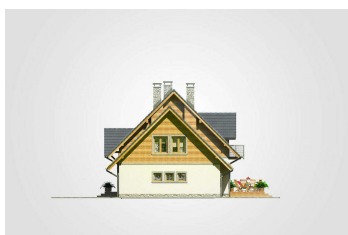
## Opis projektu

Parterowy dom z poddaszem użytkowym i 4-ma sypialniami, z przestronnym tarasem, przeszklonym ryzalitem i lukarną, z garażem

## Elewacje



## Elewacje

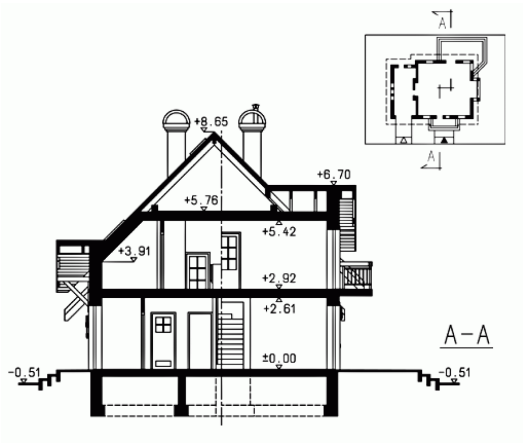


## Przekrój

DOBRY DOM  
 ul. Wrzesława Romańczuka 6, 35-302 Rzeszów  
 +48 17 852 52 30  
 08:00 - 16:00

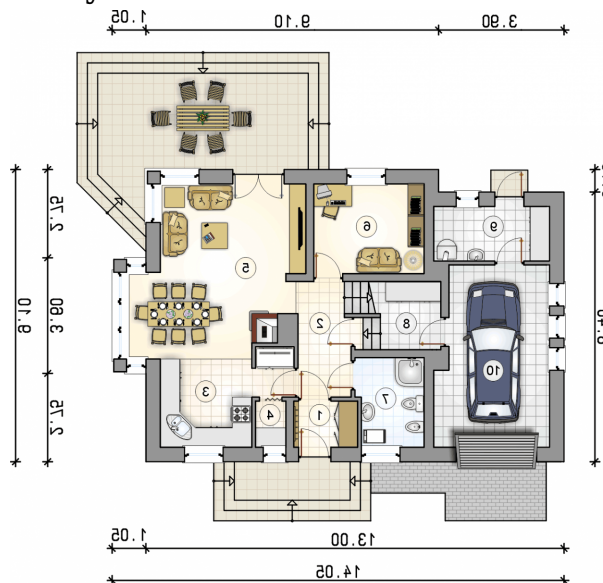
waldemar.kowalski@grupadobrydom.pl

Podane ceny nie stanowią oferty handlowej w rozumieniu art. 66 par. 1 Kodeksu Cywilnego

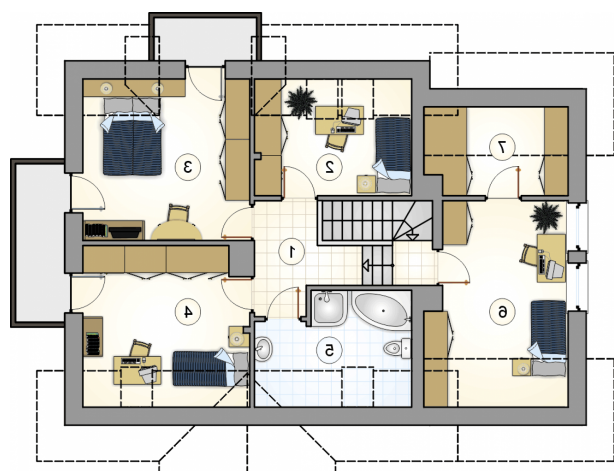


DOBRY DOM  
ul. Wrzesława Romańczuka 6, 35-302 Rzeszów  
+48 17 852 52 30  
08:00 - 16:00

waldemar.kowalski@grupadobrydom.pl  
Podane ceny nie stanowią oferty handlowej w rozumieniu art. 66 par. 1 Kodeksu Cywilnego

**Rzuty**

**Parter 69.40 m<sup>2</sup>**

przedsionek	2.85 m <sup>2</sup>
garaż	18.35 m <sup>2</sup>
hall z komunikacją	5.95 m <sup>2</sup>
kuchnia	10.50 m <sup>2</sup>
spizarka	1.35 m <sup>2</sup>
pokój dzienny z jadalnią	24.45 m <sup>2</sup>
pokój	9.55 m <sup>2</sup>
łazienka	5.70 m <sup>2</sup>
pom. gospodarcze	3.10 m <sup>2</sup>
kotłownia	5.95 m <sup>2</sup>


**Poddasze 65.70 m<sup>2</sup>**

hall z komunikacją	5.45 m <sup>2</sup>
pokój	8.30 m <sup>2</sup>
pokój	15.05 m <sup>2</sup>
pokój	13.15 m <sup>2</sup>
łazienka	7.20 m <sup>2</sup>
pokój	12.90 m <sup>2</sup>
garderoba	3.65 m <sup>2</sup>