

## Podstawowe informacje



## Dane techniczne projektu

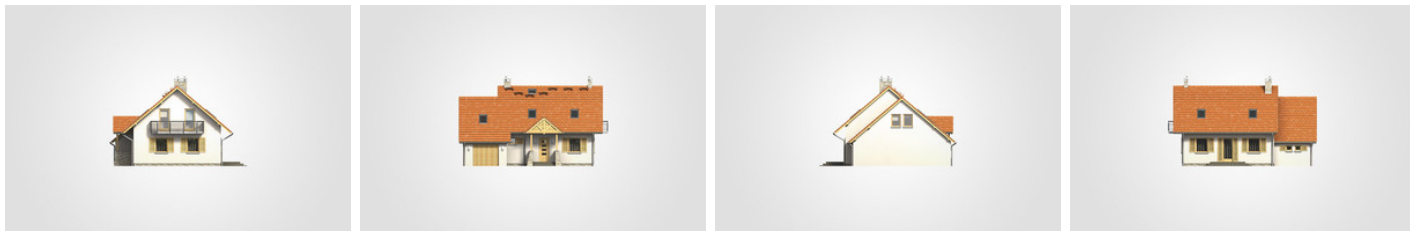
<b>Całkowita powierzchnia</b>	<b>217.70 m<sup>2</sup></b>
<b>Powierzchnia użytkowa</b>	<b>117.05 m<sup>2</sup></b>
<b>Powierzchnia zabudowy</b>	<b>117.90 m<sup>2</sup></b>
<b>Powierzchnia dachu</b>	<b>196 m<sup>2</sup></b>
<b>Kubatura</b>	<b>645.70 m<sup>3</sup></b>
<b>Wymiary budynku</b>	<b>12.70 x 10.20 m</b>
<b>Kąt nachylenia</b>	<b>40°</b>
<b>Wysokość budynku</b>	<b>7.96 m</b>
<b>Wymiary działki</b>	<b>20.70 x 18.20 m</b>



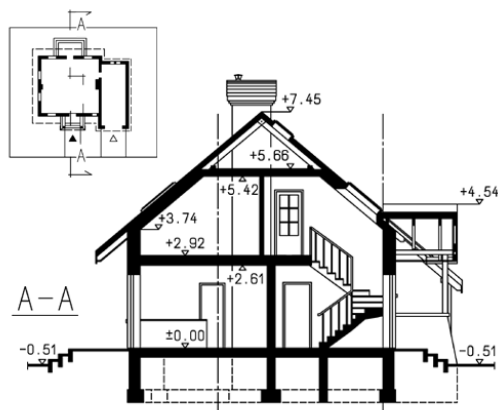
## Opis projektu

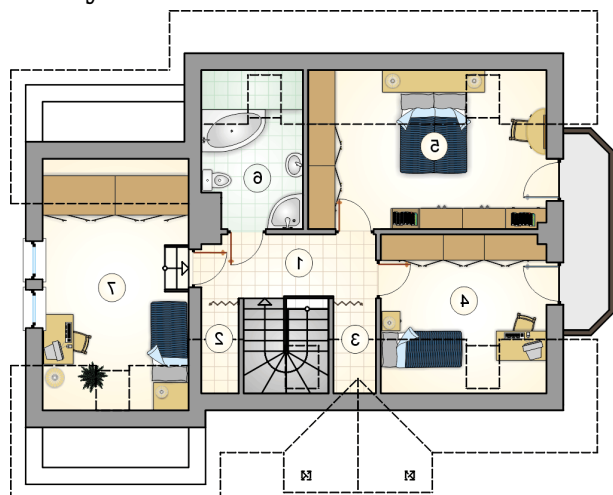
Dom z dwuspadowym dachem, parterowy, z poddaszem użytkowym i garażem, wejściem z kolumnami i odkrytym tarasem

## Elewacje

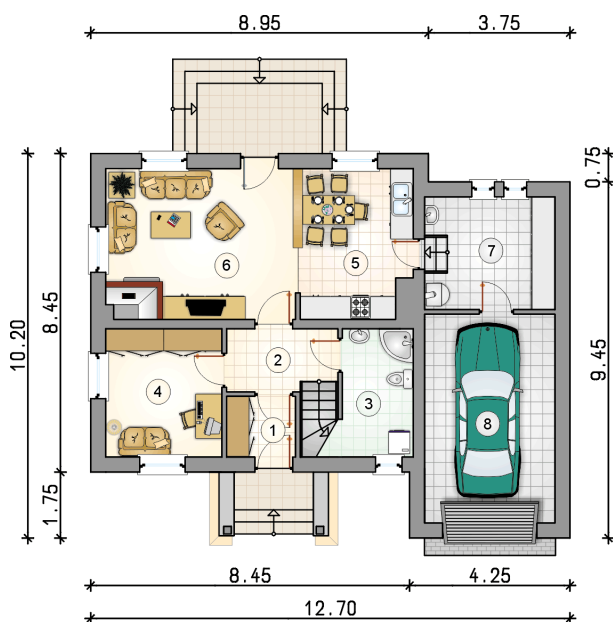


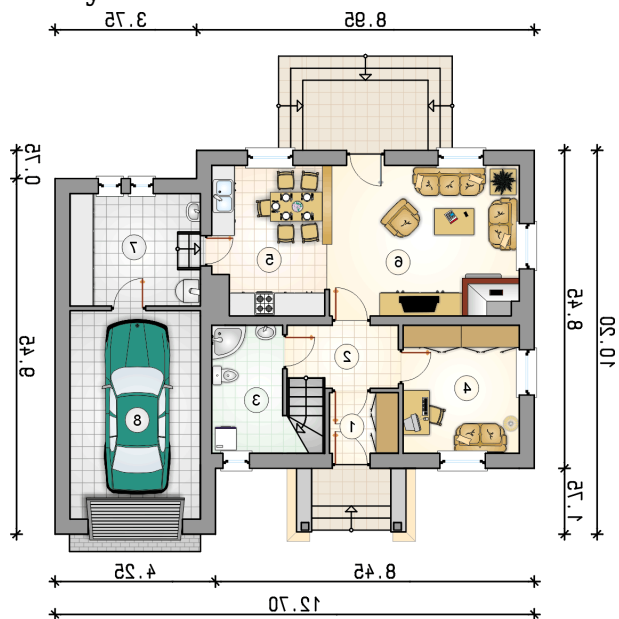
## Przekrój



**Rzuty**

**Parter 65.10 m<sup>2</sup>**

przedsiónek	2.95 m <sup>2</sup>
hall z komunikacją	4.65 m <sup>2</sup>
łazienka	5.70 m <sup>2</sup>
pokój	10.45 m <sup>2</sup>
kuchnia	11.55 m <sup>2</sup>
pokój dzienny	20.10 m <sup>2</sup>
kotłownia	9.70 m <sup>2</sup>
garaż	19.10 m <sup>2</sup>



**Rzuty**

**Poddasze 51.95 m<sup>2</sup>**

hall z komunikacją	6.15 m <sup>2</sup>
schowek	0.85 m <sup>2</sup>
schowek	0.95 m <sup>2</sup>
pokój	10.15 m <sup>2</sup>
pokój	14.60 m <sup>2</sup>
łazienka	5.85 m <sup>2</sup>
pokój	13.40 m <sup>2</sup>

