

Podstawowe informacje



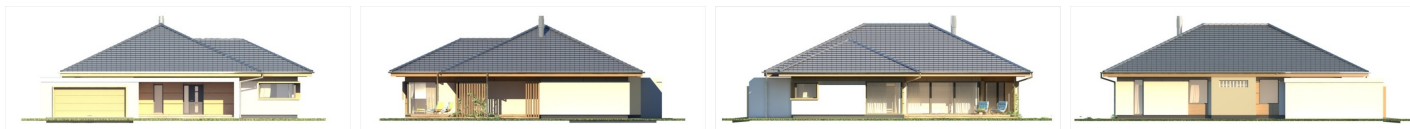
Dane techniczne projektu

Powierzchnia użytkowa	136.80 m²
Powierzchnia zabudowy	266.50 m²
Powierzchnia dachu	323 m²
Kąt nachylenia	25°
Wysokość budynku	6.54 m
Wymiary działki	24.80 x 0 m

Opis projektu

Wypoczynek, przyroda, spokój - to dobra myśl, aby komfortowo mieszkać. Dom parterowy dla 4-5 osobowej rodziny, zaprojektowany dla wygody wszystkich domowników. Na parterze w części dziennej znajduje się obszerny salon otwarty na ogród, jednocześnie połączony z jadalnią oraz funkcjonalną kuchnią. W strefie nocnej dwie sypialnie, np. dla dzieci - mają prywatną łazienkę, dostępną bezpośrednio z pokoi. W głębi ulokowana jest sypialnia rodziców z odrębną łazienką i garderobą. W dużym garażu znajdzie się miejsce na 2 samochody oraz rowery i sprzęt ogrodniczy. W razie potrzeby dodatkowej przestrze...

Elewacje



Przekrój



Sytuacje

