

## Podstawowe informacje



## Dane techniczne projektu

|                        |                       |
|------------------------|-----------------------|
| Całkowita powierzchnia | 179.95 m <sup>2</sup> |
| Powierzchnia użytkowa  | 99.40 m <sup>2</sup>  |
| Powierzchnia zabudowy  | 103.80 m <sup>2</sup> |
| Powierzchnia dachu     | 182 m <sup>2</sup>    |
| Kubatura               | 559.35 m <sup>3</sup> |
| Wymiary budynku        | 13.70 x 8.45 m        |
| Kąt nachylenia         | 45°                   |
| Wysokość budynku       | 8.55 m                |
| Wymiary działki        | 20.70 x 16.35 m       |

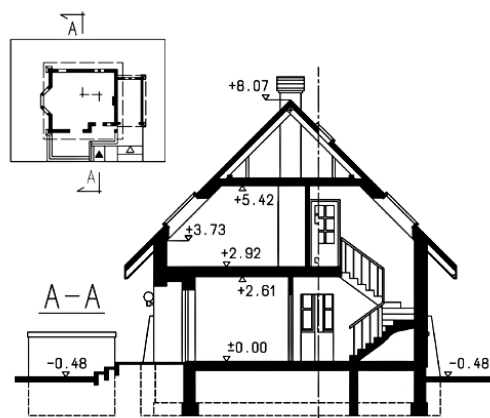
## Opis projektu

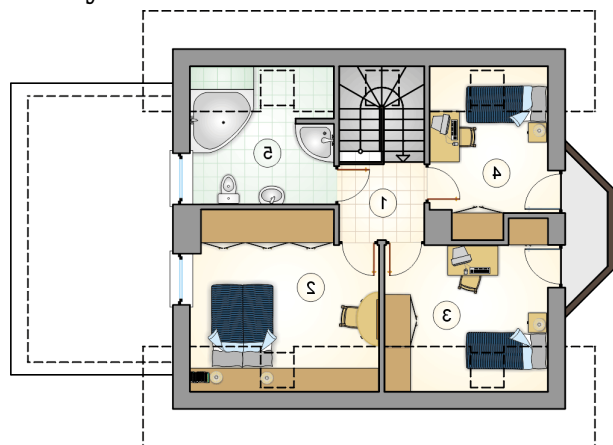
Niewielki parterowy dom z dwuspadowym dachem, z poddaszem użytkowym i garażem, przeszklonym ryzalitem i odkrytym tarasem

## Elewacje

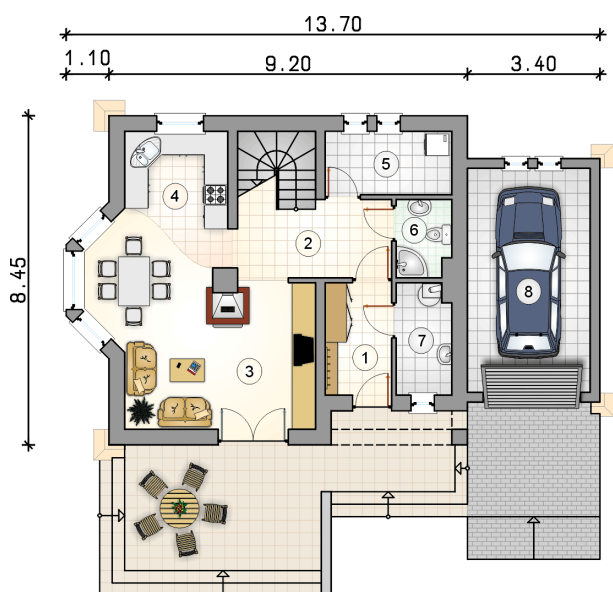


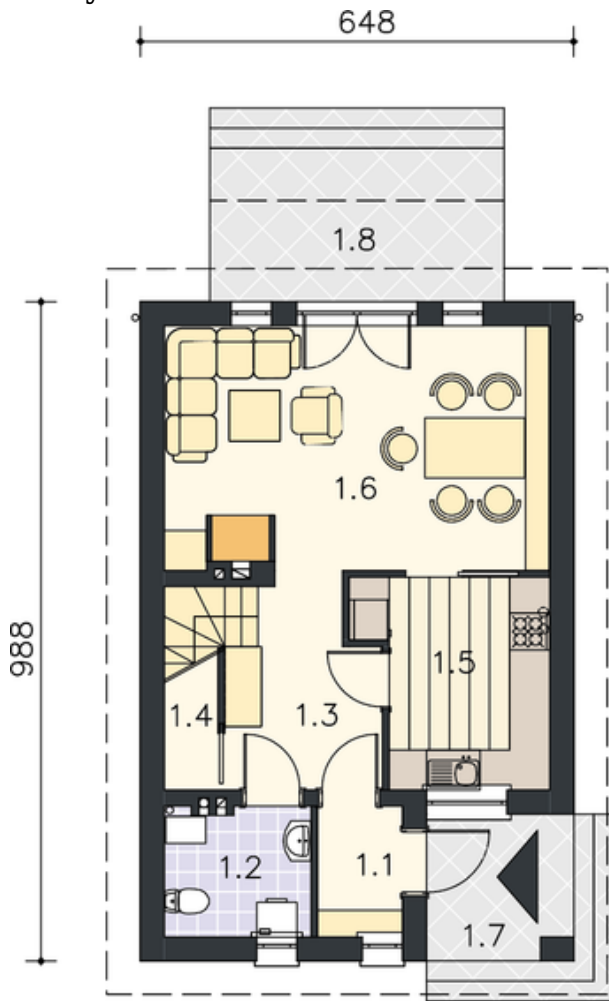
## Przekrój



**Rzuty**

**Parter 57.20 m<sup>2</sup>**

|                          |                      |
|--------------------------|----------------------|
| przedsiónek              | 4.90 m <sup>2</sup>  |
| hall z komunikacją       | 8.70 m <sup>2</sup>  |
| pokój dzienny z jadalnią | 23.85 m <sup>2</sup> |
| kuchnia                  | 7.70 m <sup>2</sup>  |
| pom. gospodarcze         | 5.30 m <sup>2</sup>  |
| łazienka                 | 2.75 m <sup>2</sup>  |
| kotłownia                | 4.00 m <sup>2</sup>  |
| garaż                    | 18.10 m <sup>2</sup> |



**Rzuty**

**Poddasze 42.20 m<sup>2</sup>**

|                    |                      |
|--------------------|----------------------|
| hall z komunikacją | 3.65 m <sup>2</sup>  |
| pokój              | 13.45 m <sup>2</sup> |
| pokój              | 10.00 m <sup>2</sup> |
| pokój              | 7.55 m <sup>2</sup>  |
| łazienka           | 7.55 m <sup>2</sup>  |

