

Podstawowe informacje



Dane techniczne projektu

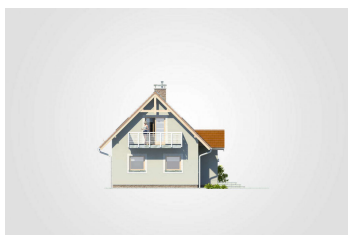
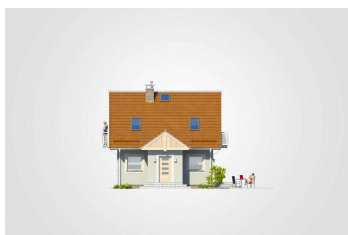
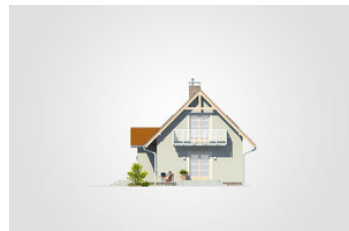
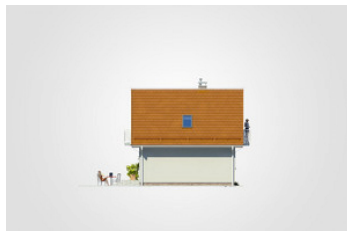
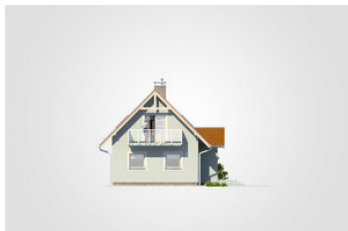
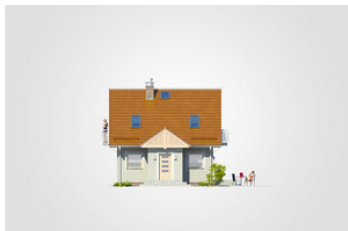
Całkowita powierzchnia	103.90 m²
Powierzchnia użytkowa	60.35 m²
Powierzchnia zabudowy	53.95 m²
Powierzchnia dachu	108.50 m²
Kubatura	296.55 m³
Wymiary budynku	7.45 x 8.20 m
Kąt nachylenia	45°
Wysokość budynku	7.60 m
Wymiary działki	15.45 x 15.80 m



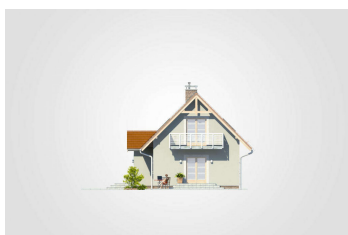
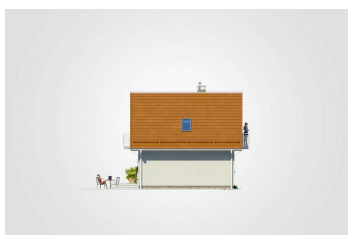
Opis projektu

Mały domek parterowy z dwuspadowym dachem i poddaszem użytkowym, tani w budowie, na wąskiej działce

Elewacje



Elewacje

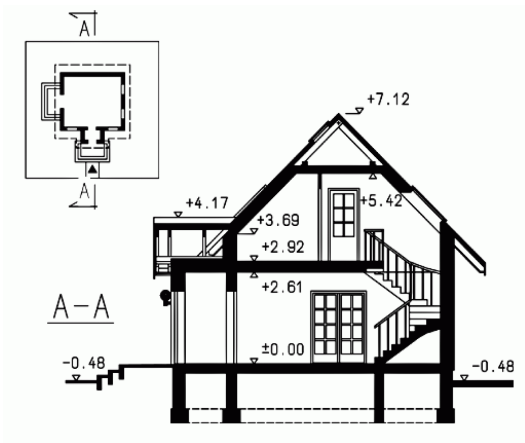


Przekrój

DOBRY DOM
 ul. Wrzesława Romańczuka 6, 35-302 Rzeszów
 +48 17 852 52 30
 08:00 - 16:00

waldemar.kowalski@grupadobrydom.pl

Podane ceny nie stanowią oferty handlowej w rozumieniu art. 66 par. 1 Kodeksu Cywilnego



Rzuty**Parter 37.60 m²**

przedsionek	2.30 m ²
pokój dzienny z komunikacją	22.30 m ²
łazienka z piecem c.o.	6.35 m ²
kuchnia	6.65 m ²

Poddasze 22.75 m²

hall z komunikacją	2.80 m ²
łazienka	2.40 m ²
pokój	8.95 m ²
pokój	8.60 m ²