

Podstawowe informacje



Dane techniczne projektu

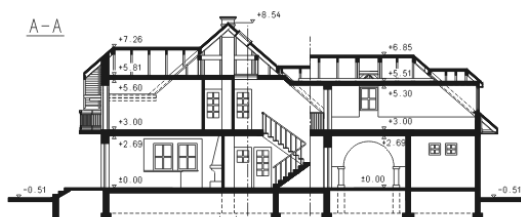
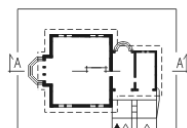
Całkowita powierzchnia	385.15 m²
Powierzchnia użytkowa	198 m²
Powierzchnia zabudowy	185.50 m²
Powierzchnia dachu	340.50 m²
Kubatura	1 133.50 m³
Wymiary budynku	19.57 x 12.50 m
Kąt nachylenia	41°
Wysokość budynku	9.05 m
Wymiary działki	27.57 x 20.50 m

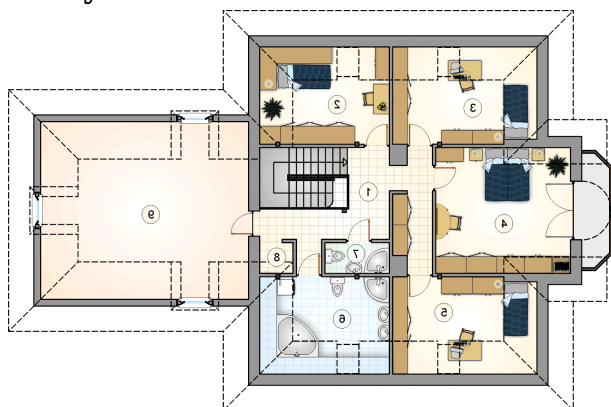


Opis projektu

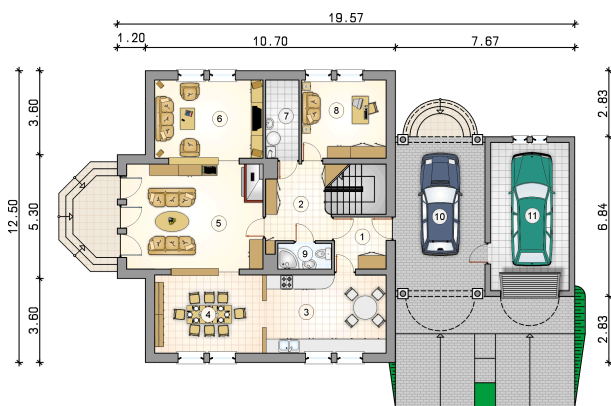
Duży, parterowy dom z poddaszem użytkowym, garażem i wiatą, z 4 sypialniami, lukarnami i ryzalitem

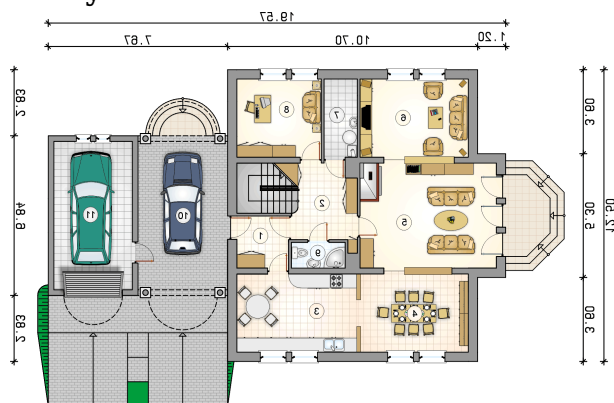
Przekrój



Rzuty

Parter 134.50 m²

przedsionek	5.35 m ²
garaż	25.50 m ²
wiata	21.80 m ²
hall z komunikacją	11.70 m ²
kuchnia	17.40 m ²
jadalnia	15.70 m ²
pokój dzienny	27.30 m ²
pokój telewizyjny	15.60 m ²
kotłownia	4.85 m ²
pokój	12.20 m ²
łazienka	2.60 m ²



Rzuty

Poddasze 114.90 m²

hall z komunikacją	18.90 m ²
pokój	9.85 m ²
pokój	11.10 m ²
pokój	20.85 m ²
pokój	11.10 m ²
łazienka	9.80 m ²
łazienka	2.60 m ²
schowek	1.10 m ²
strych do adaptacji	29.60 m ²

