

Podstawowe informacje



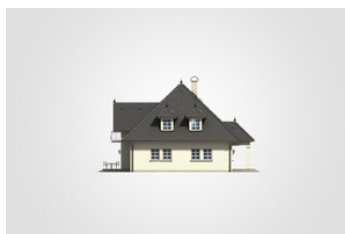
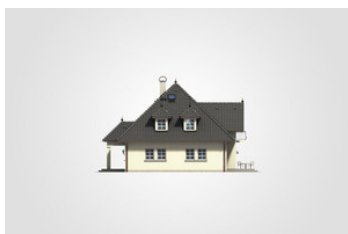
Dane techniczne projektu

Całkowita powierzchnia	424 m²
Powierzchnia użytkowa	187 m²
Powierzchnia zabudowy	153.75 m²
Powierzchnia dachu	270 m²
Kubatura	1 225 m³
Wymiary budynku	12.70 x 13.60 m
Kąt nachylenia	44°
Wysokość budynku	9.44 m
Wymiary działki	20.70 x 21.60 m

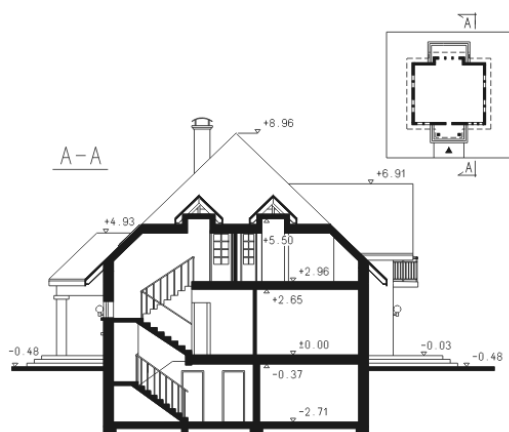
Opis projektu

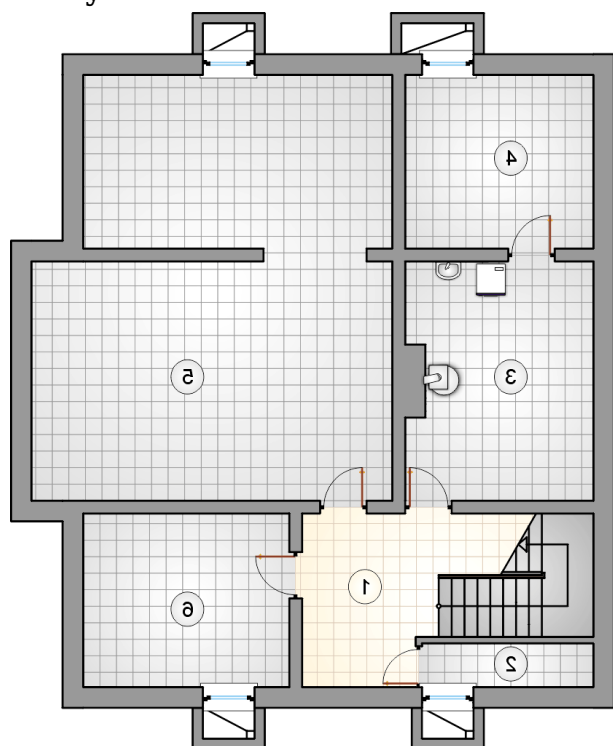
Dom z kopertowym dachem, parterowy, z poddaszem użytkowym i 4 sypialniami, podpiwniczony, z ryzalitem, lukarnami i wejściem z kolumnami

Elewacje

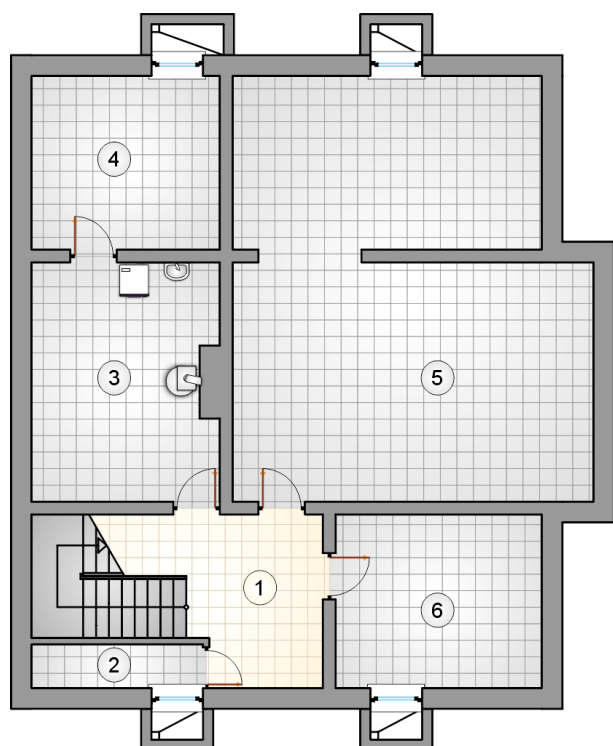


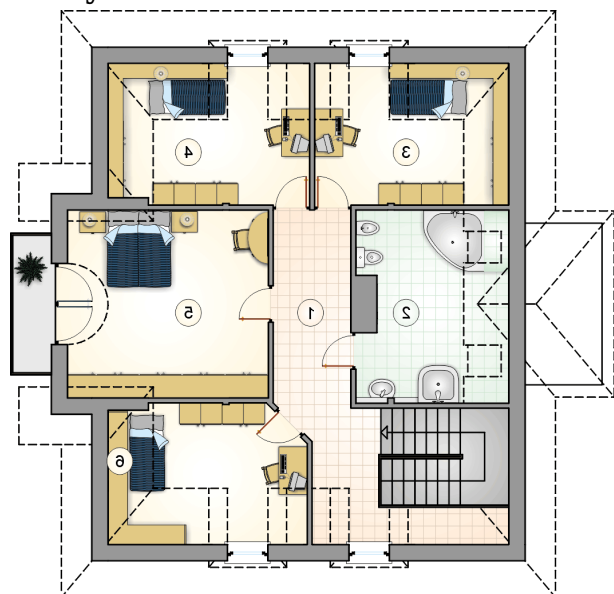
Przekrój



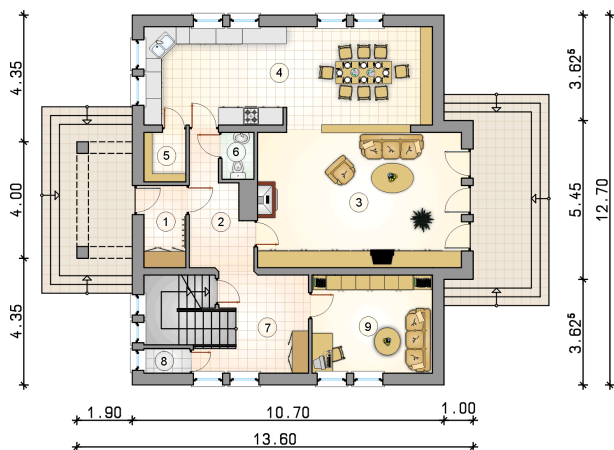
Rzuty

Piwnica 109.70 m²

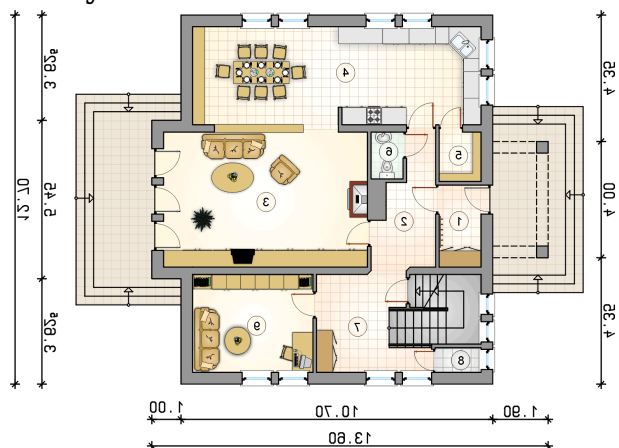
komunikacja	11.35 m ²
schowek	2.85 m ²
kotłownia	16.40 m ²
piwnica	12.30 m ²
piwnica	53.30 m ²
piwnica	13.50 m ²



Rzuty

Parter 108 m²

przedsionek	4.05 m ²
hall	7.70 m ²
pokój dzienny	32.70 m ²
kuchnia z jadalnią	33.50 m ²
spizarnia	2.45 m ²
w.c.	1.80 m ²
hall z komunikacją	10.50 m ²
schowek	1.35 m ²
pokój	13.95 m ²



Rzuty

Poddasze 79 m²

hall z komunikacją

 14.80 m²

łazienka

 12.50 m²

pokój

 10.00 m²

pokój

 10.40 m²

pokój

 21.55 m²

pokój

 9.75 m²
