

Podstawowe informacje



Dane techniczne projektu

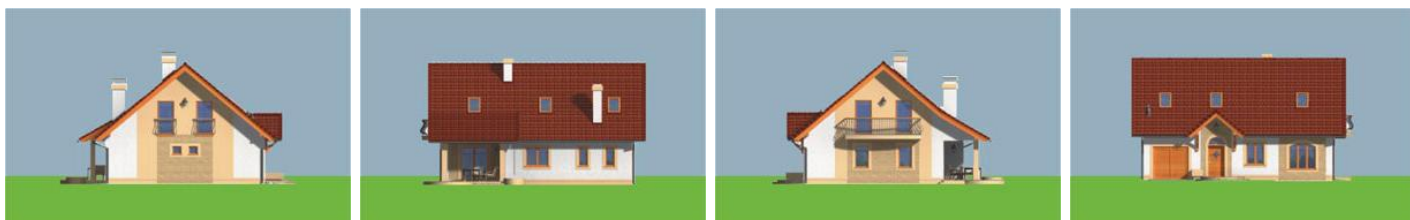
Całkowita powierzchnia	164.90 m²
Powierzchnia użytkowa	134.40 m²
Powierzchnia zabudowy	132.40 m²
Powierzchnia dachu	233 m²
Kubatura	486 m³
Wymiary budynku	12.80 x 11.80 m
Kąt nachylenia	40°
Wysokość budynku	8.30 m
Wymiary działki	20.80 x 20 m



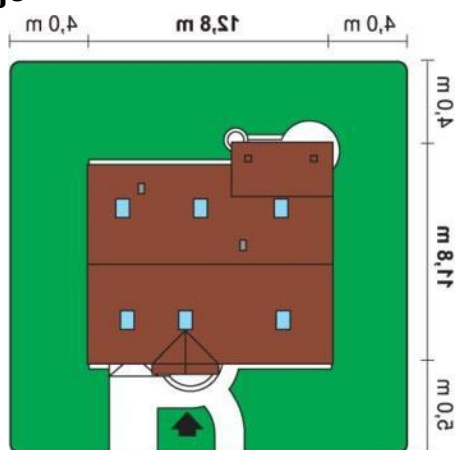
Opis projektu

Średniej wielkości dom parterowy z poddaszem użytkowym. Niepodpiwniczony z garażem w bryle budynku, pomieści swobodnie pięcioosobową rodzinę. Czytelny, prosty rozkład funkcji, przestronny pokój dzienny połączony z jadalnią oraz kominkiem, częściowo zadaszony taras, oto co oferuje klientom projekt domku MAJKA. Dzięki rozwiązaniu parteru (pok. dzienny doświetlony z trzech stron), projekt odpowiedni zarówno na działkę z wjazdem od południa jak i od północy. Przejście z mieszkania do garażu przez pomieszczenie gospodarcze. Poddasze to 4 sypialnie, niewielka garderoba o...

Elewacje



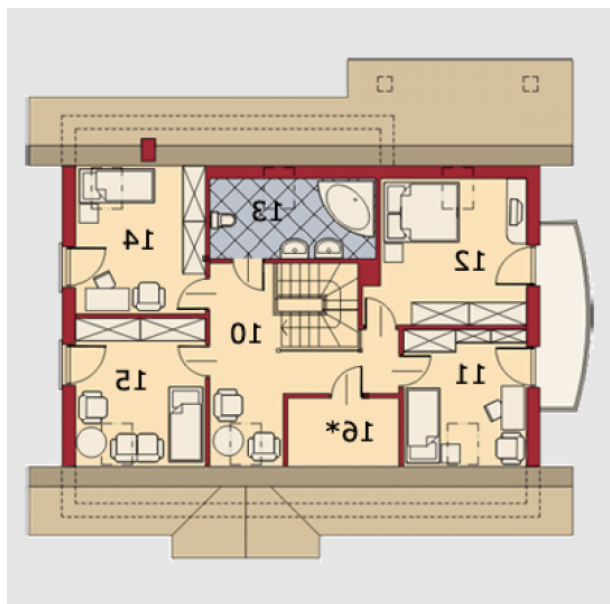
Sytuacje



Rzuty

Parter 104.60 m²

Garaż	21.70 m ²
Wiatrołap	3.70 m ²
Hall	11.00 m ²
Pokój / gabinet	8.80 m ²
Jadalnia	10.10 m ²
Salon	22.70 m ²
Kuchnia	11.80 m ²
Korytarz	3.70 m ²
Łazienka	4.20 m ²
Pom. gospodarcze	6.90 m ²


Poddasze 60.30 m²

Hall	12.50 m ²
Pokój	8.20 m ²
Pokój	12.50 m ²
Łazienka	5.80 m ²
Pokój	9.70 m ²
Pokój	9.70 m ²
Schowek / garderoba	1.90 m ²