

Podstawowe informacje



Dane techniczne projektu

Całkowita powierzchnia	189 m²
Powierzchnia użytkowa	110 m²
Powierzchnia zabudowy	96.95 m²
Powierzchnia dachu	169 m²
Kubatura	516.95 m³
Wymiary budynku	11.95 x 9.25 m
Kąt nachylenia	40°
Wysokość budynku	7.34 m
Wymiary działki	18.95 x 17.20 m



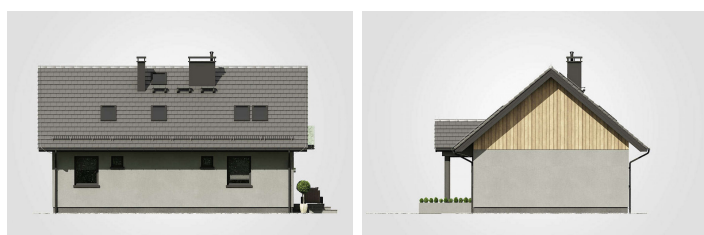
Opis projektu

Dom parterowy z poddaszem użytkowym, z dwuspadowym dachem, z 4 sypialniami i niezadaszonym tarasem

Elewacje



Elewacje

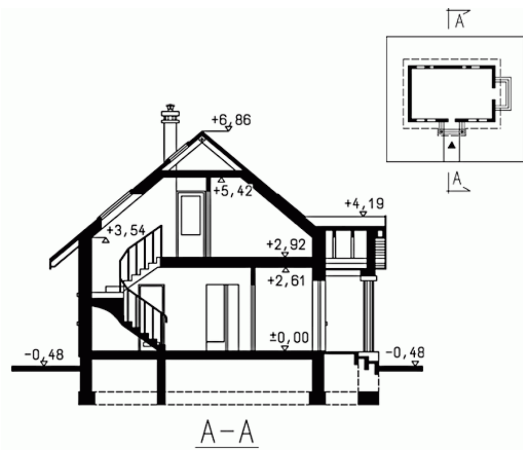


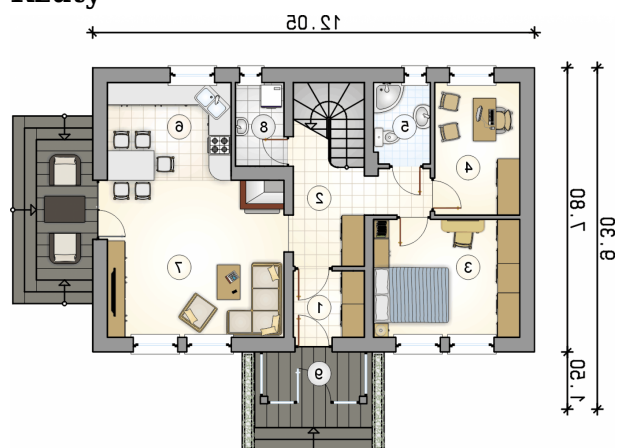
Przekrój

DOBRY DOM
 ul. Wrzesława Romańczuka 6, 35-302 Rzeszów
 +48 17 852 52 30
 08:00 - 16:00

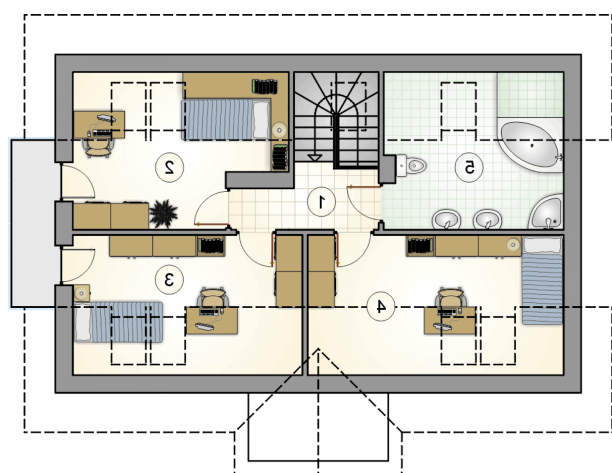
waldemar.kowalski@grupadobrydom.pl

Podane ceny nie stanowią oferty handlowej w rozumieniu art. 66 par. 1 Kodeksu Cywilnego



Rzuty

Parter 68.80 m²

przedsiónek	3.45 m ²
hall z komunikacją	8.95 m ²
pokój	12.60 m ²
pokój	8.25 m ²
łazienka	3.35 m ²
kuchnia z jadalnią	8.85 m ²
pokój dzienny	20.40 m ²
kotłownia	2.95 m ²


Poddasze 41.20 m²

hall z komunikacją	4.20 m ²
pokój	8.75 m ²
pokój	9.25 m ²
pokój	10.30 m ²
łazienka	8.70 m ²