

Podstawowe informacje



Dane techniczne projektu

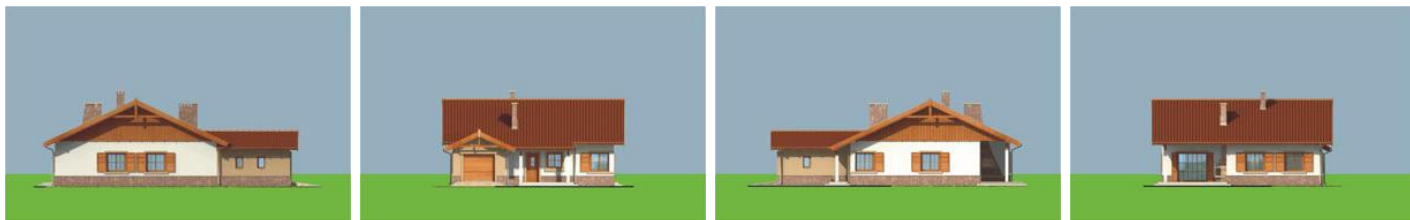
Całkowita powierzchnia	140.70 m²
Powierzchnia użytkowa	119.30 m²
Powierzchnia zabudowy	191.60 m²
Powierzchnia dachu	275 m²
Kubatura	386 m³
Wymiary budynku	12.70 x 18.40 m
Kąt nachylenia	25°
Wysokość budynku	6.70 m
Wymiary działki	20.70 x 28.50 m



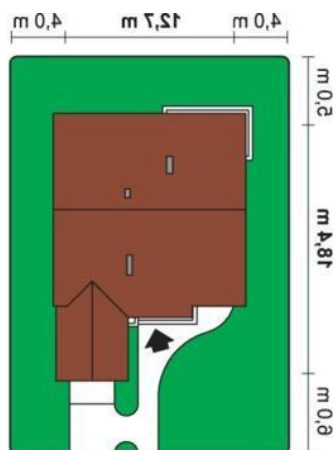
Opis projektu

Budynek jednorodzinny parterowy, niepodpiwniczony z garażem jedno stanowiskowym. Przeznaczony dla 3-4 osobowej rodziny. Dom charakteryzuje się prostą konstrukcją i czytelnym układem funkcjonalnym. W strefie dziennej przewidziano hall ze sporą szafą wnękową, wc z prysznicem, kuchnię, jadalnię oraz salon. Z wiatrołapu prowadzą drzwi przez pomieszczenie gospodarcze do garażu. Spore pomieszczenie gospodarcze pozwala w miarę elastycznie podchodzić do wyboru sposobu ogrzewania budynku. W salonie zaprojektowano w narożniku kominek oraz drzwi balkonowe prowadzące na zadaszony taras. W o...

Elewacje



Sytuacje



Rzuty

Parter 140.70 m²

Wiatrołap	4.80 m ²
Hall	8.30 m ²
wc	2.50 m ²
Korytarz	4.34 m ²
Pom. gospodarcze	8.16 m ²
Garaż	18.70 m ²
Kuchnia	7.60 m ²
Jadalnia	10.10 m ²
Salon	28.60 m ²
Sypialnia	12.40 m ²
Sypialnia	12.20 m ²
Łazienka	6.30 m ²
Sypialnia	11.20 m ²
Garderoba	5.50 m ²