

## Podstawowe informacje



## Dane techniczne projektu

<b>Całkowita powierzchnia</b>	<b>258.40 m<sup>2</sup></b>
<b>Powierzchnia użytkowa</b>	<b>127.50 m<sup>2</sup></b>
<b>Powierzchnia zabudowy</b>	<b>114 m<sup>2</sup></b>
<b>Powierzchnia dachu</b>	<b>204.80 m<sup>2</sup></b>
<b>Kubatura</b>	<b>691.70 m<sup>3</sup></b>
<b>Wymiary budynku</b>	<b>12.50 x 9.80 m</b>
<b>Kąt nachylenia</b>	<b>38°</b>
<b>Wysokość budynku</b>	<b>7.90 m</b>
<b>Wymiary działki</b>	<b>20.50 x 20.50 m</b>



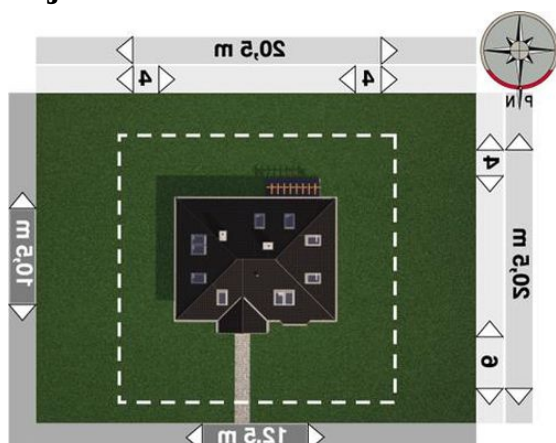
## Opis projektu

**Dom parterowy, z użytkowym poddaszem, niepodpiwniczony** Na parterze znajduje się pokój dzienny, kuchnia z jadalnią, w.c., sypialnia z łazienką oraz kotłownia dostępna od środka i z zewnątrz. Na poddaszu zaprojektowano 4 wygodne sypialnie i łazienkę. Dom o charakterze dworkowym. Bryła domu oparta na rzucie prostokąta, nakryta dachem wielospadowym o kącie nachylenia połaci 38°. Elewację frontową urozmaica ryzalit doświetlający jadalnię. Wersja technologiczna: murowana - keramzyt Ściany zewnętrzne: pustaki keramzytowe + wełna mineralna Ściany wewnętrzne: pustaki keramzytowe<...

## Elewacje



## Sytuacje



**Rzuty****Parter 92.30 m<sup>2</sup>**

<b>pokój</b>	25.30 m <sup>2</sup>
<b>pokój dzienny</b>	3.10 m <sup>2</sup>
<b>wc</b>	3.10 m <sup>2</sup>
<b>klatka schodowa</b>	4.70 m <sup>2</sup>
<b>korytarz</b>	5.80 m <sup>2</sup>
<b>łazienka</b>	6.60 m <sup>2</sup>
<b>sień</b>	9.80 m <sup>2</sup>
<b>kotłownia</b>	12.60 m <sup>2</sup>
<b>hol</b>	18.90 m <sup>2</sup>
<b>kuchnia + jadalnia</b>	2.40 m <sup>2</sup>

**Poddasze 56.80 m<sup>2</sup>**

<b>pokój</b>	11.90 m <sup>2</sup>
<b>pokój</b>	11.60 m <sup>2</sup>
<b>pokój</b>	9.20 m <sup>2</sup>
<b>pokój</b>	6.80 m <sup>2</sup>
<b>łazienka</b>	6.00 m <sup>2</sup>
<b>przedpokój</b>	5.00 m <sup>2</sup>
<b>schowek</b>	3.20 m <sup>2</sup>
<b>klatka schodowa</b>	3.10 m <sup>2</sup>