

Podstawowe informacje



Dane techniczne projektu

| | |
|-------------------------------|-----------------------------|
| Całkowita powierzchnia | 158.40 m² |
| Powierzchnia użytkowa | 124.40 m² |
| Powierzchnia zabudowy | 138.50 m² |
| Powierzchnia dachu | 223 m² |
| Kubatura | 471 m³ |
| Wymiary budynku | 15.30 x 9.80 m |
| Kąt nachylenia | 40° |
| Wysokość budynku | 8.40 m |
| Wymiary działki | 18 x 22.20 m |



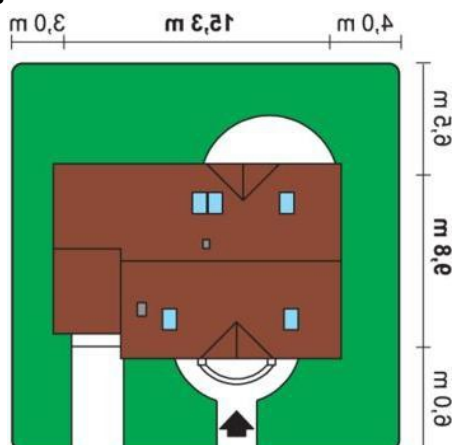
Opis projektu

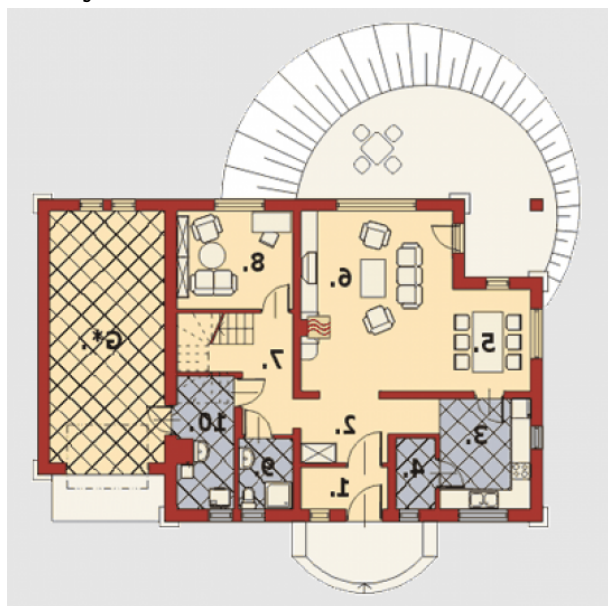
Nieduży, niepodpiwniczony domek parterowy z użytkowym poddaszem. Prosta bryła, nieskomplikowana konstrukcja, a w konsekwencji niskie koszty realizacji to główne zalety tego domku. Koncepcja projektu przewiduje podział części użytkowania dziennego (na parterze) od części sypialnej (na poddaszu). Parter to obszerny pokój dzienny z wydzielonym miejscem na jadalnię oraz wyjściem na częściowo zadaszony taras, kuchnia ze spiżarką, jeden pokój, mała łazienka oraz część gospodarczo-garażowa. Poddasze to trzy sypialnie (w tym dwie z garderobami) oraz łazienka.. Korzystne usytuow...

Elewacje

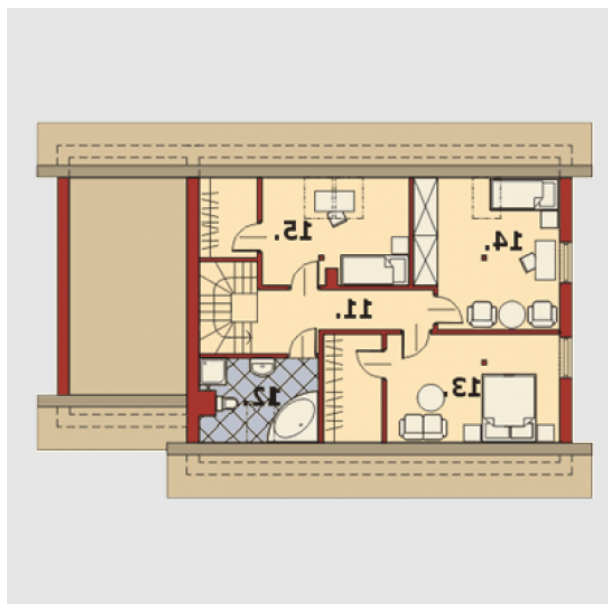


Sytuacje



Rzuty

Parter 111 m²

| | |
|-----------------------|----------------------|
| Wiatrołap | 3.40 m ² |
| Pom. gospodarcze / CO | 6.70 m ² |
| Garaż | 26.70 m ² |
| Hall | 6.70 m ² |
| Kuchnia | 9.70 m ² |
| Spizarka | 2.60 m ² |
| Jadalnia | 7.30 m ² |
| Pokój dzienny | 25.10 m ² |
| Komunikacja | 9.20 m ² |
| Pokój / gabinet | 10.00 m ² |
| Łazienka | 3.60 m ² |


Poddasze 47.40 m²

| | |
|-------------------|----------------------|
| Korytarz | 7.80 m ² |
| Łazienka | 5.00 m ² |
| Pokój + garderoba | 11.20 m ² |
| Pokój | 14.20 m ² |
| Pokój + garderoba | 9.20 m ² |