

Podstawowe informacje



Dane techniczne projektu

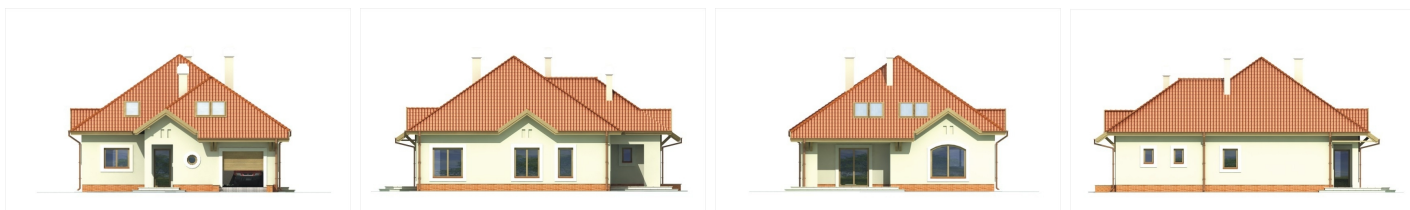
Powierzchnia użytkowa	136.50 m²
Powierzchnia zabudowy	156.30 m²
Powierzchnia dachu	240 m²
Kąt nachylenia	35°
Wysokość budynku	8.10 m
Wymiary działki	19.50 x 0 m

Opis projektu

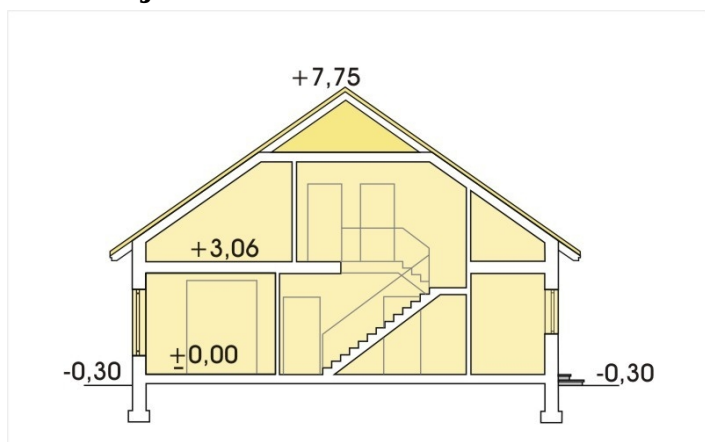
Ciepły, rodzinny dom, z wyraźnie zaznaczoną częścią dzienną, gdzie pokój dzienny łączy się przez jadalnię z przestronną kuchnią. W części nocnej znajduje się duża sypialnia i wygodna łazienka. Na piętrze umieszczone są trzy sypialnie o prawidłowych, nie wydłużonych proporcjach i łazienka. Na parterze część pomocnicza składa się ze spiżarni, toalety, kotłowni pralni oraz garażu z małym aneksem gdzie mogą stać rowery nawet dla całej rodziny. Projekt dostępny w wersji z garażem pojedynczym, podwójnym oraz w lustrzanym odbiciu.

Projekt wersji z kotłownią na paliwo stałe.

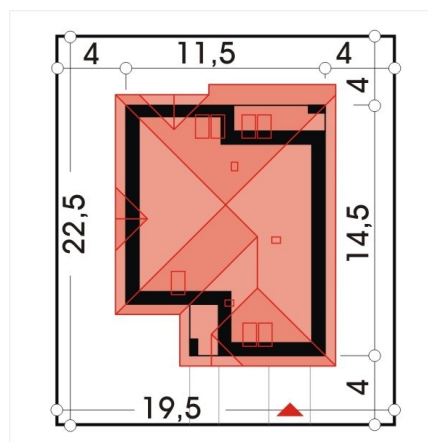
Elewacje



Przekrój



Sytuacje



Rzuty
