

Podstawowe informacje



Dane techniczne projektu

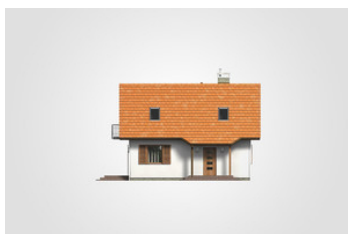
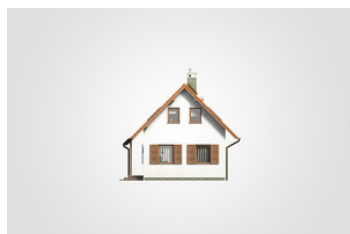
Całkowita powierzchnia	117.10 m²
Powierzchnia użytkowa	66.80 m²
Powierzchnia zabudowy	60.05 m²
Powierzchnia dachu	122.50 m²
Kubatura	331.60 m³
Wymiary budynku	9.20 x 6.20 m
Kąt nachylenia	45°
Wysokość budynku	7.48 m
Wymiary działki	17.20 x 14.80 m

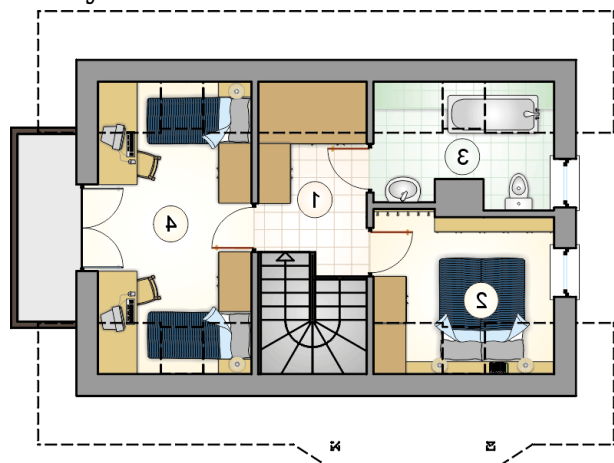


Opis projektu

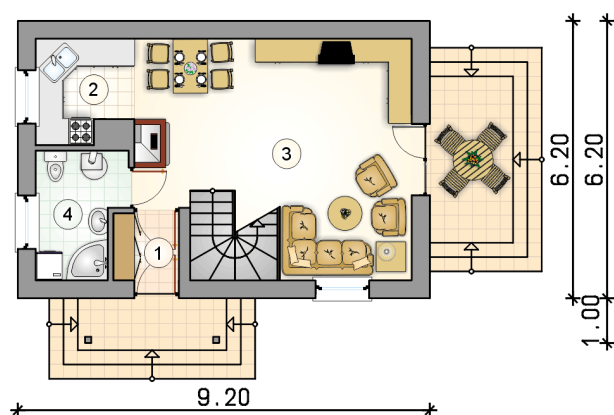
Mały dom parterowy z poddaszem użytkowym i dwuspadowym dachem, idealny na wąską działkę, tani w budowie i utrzymaniu

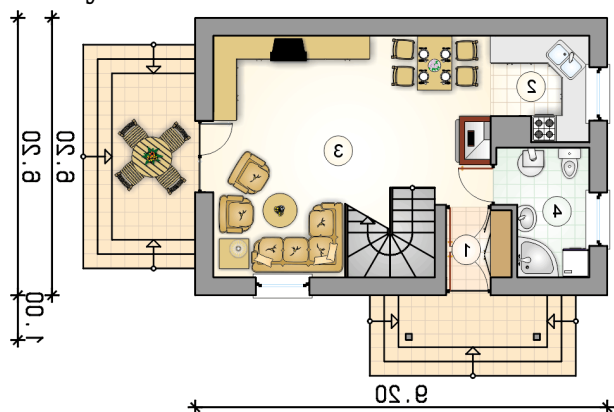
Elewacje



Rzuty

Parter 40.50 m²

przedsionek	2.20 m ²
kuchnia	4.70 m ²
pokój dzienny z komunikacją	28.35 m ²
łazienka z piecem c.o.	5.25 m ²



Rzuty

Poddasze 26.30 m²

hall z komunikacją

 5.00 m²

pokój

 6.85 m²

łazienka

 4.25 m²

pokój

 10.20 m²
