

## Podstawowe informacje



## Dane techniczne projektu

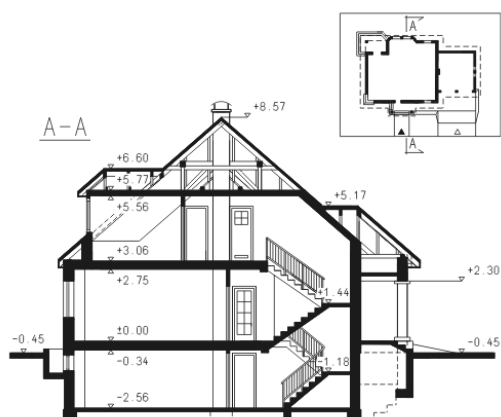
<b>Całkowita powierzchnia</b>	<b>483.90 m<sup>2</sup></b>
<b>Powierzchnia użytkowa</b>	<b>181.50 m<sup>2</sup></b>
<b>Powierzchnia zabudowy</b>	<b>190.90 m<sup>2</sup></b>
<b>Powierzchnia dachu</b>	<b>333.40 m<sup>2</sup></b>
<b>Kubatura</b>	<b>1 383 m<sup>3</sup></b>
<b>Wymiary budynku</b>	<b>19 x 13.18 m</b>
<b>Kąt nachylenia</b>	<b>41°</b>
<b>Wysokość budynku</b>	<b>9.02 m</b>
<b>Wymiary działki</b>	<b>27 x 21.18 m</b>

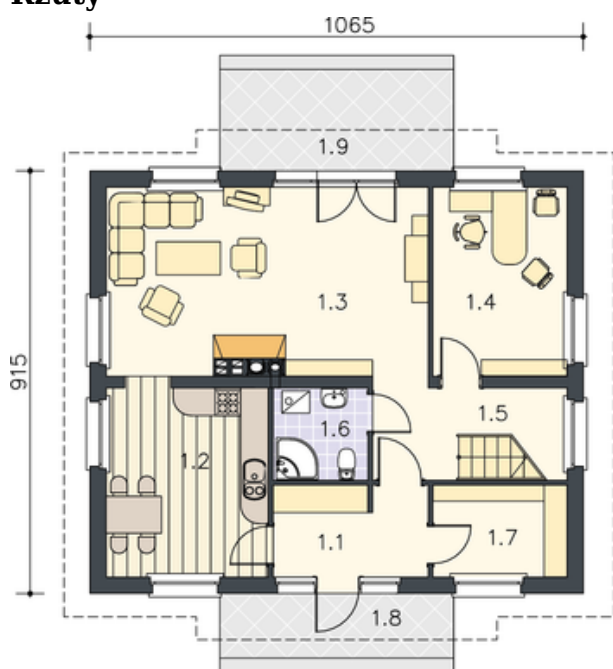


## Opis projektu

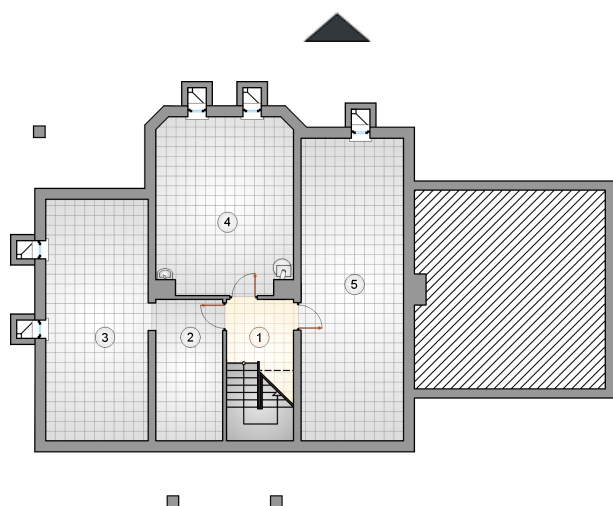
Duży dom parterowy z wielospadowym dachem i lukarnami, garażem 2-stanowiskowym i poddaszem użytkowym, z 4 sypialniami, podpiwniczony

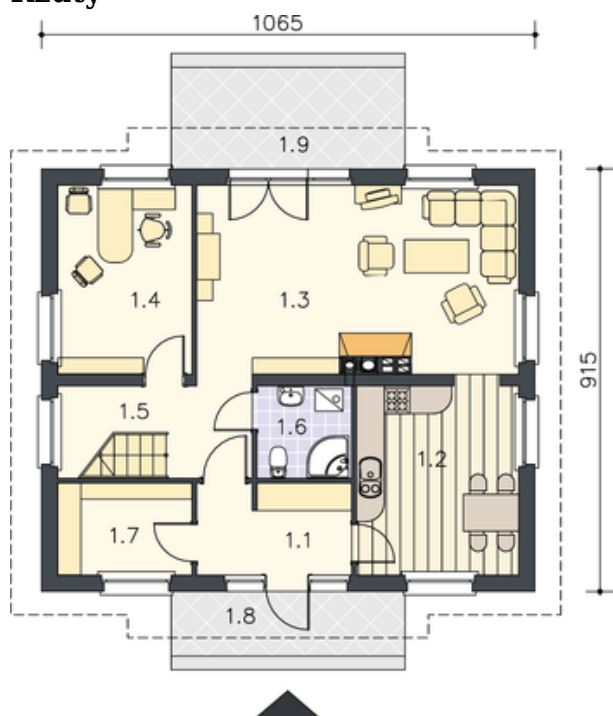
## Przekrój



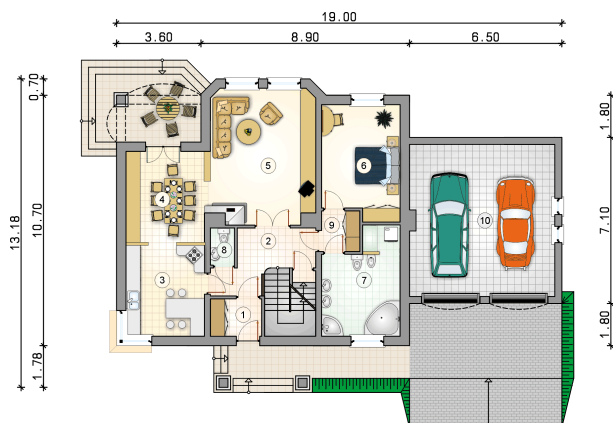
**Rzuty**

**Piwnica 103.80 m<sup>2</sup>**

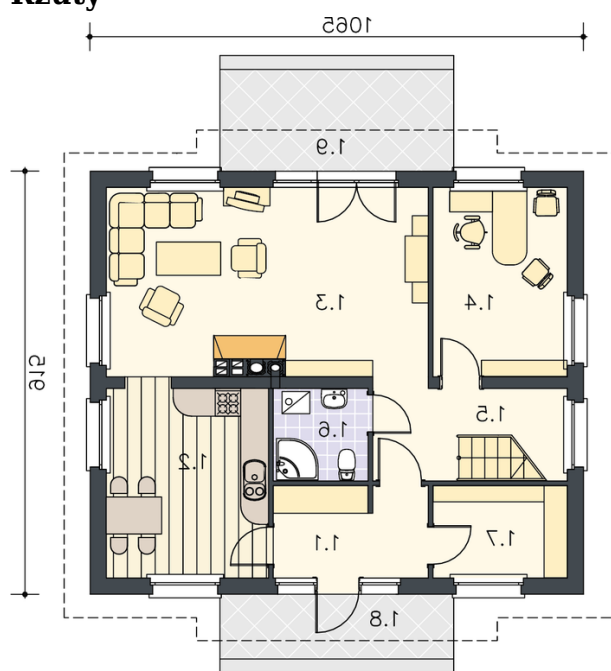
hall z komunikacją	8.50 m <sup>2</sup>
piwnica	10.10 m <sup>2</sup>
piwnica	26.50 m <sup>2</sup>
kotłownia	25.50 m <sup>2</sup>
piwnica	33.20 m <sup>2</sup>



**Rzuty**

**Parter 102 m<sup>2</sup>**

przedsionek	3.50 m <sup>2</sup>
garaż	40.00 m <sup>2</sup>
hall z komunikacją	13.20 m <sup>2</sup>
kuchnia	13.00 m <sup>2</sup>
jadalnia	13.00 m <sup>2</sup>
pokój dzienny	25.60 m <sup>2</sup>
pokój	15.70 m <sup>2</sup>
łazienka	13.60 m <sup>2</sup>
w.c.	1.60 m <sup>2</sup>
komunikacja	2.80 m <sup>2</sup>



**Rzuty**

**Poddasze 79.50 m<sup>2</sup>**

hall z komunikacją	17.90 m <sup>2</sup>
pokój	14.00 m <sup>2</sup>
pokój	18.40 m <sup>2</sup>
pokój	17.50 m <sup>2</sup>
w.c.	1.50 m <sup>2</sup>
łazienka	10.20 m <sup>2</sup>
strych	24.50 m <sup>2</sup>

