

## Podstawowe informacje



## Dane techniczne projektu

<b>Całkowita powierzchnia</b>	<b>293.60 m<sup>2</sup></b>
<b>Powierzchnia użytkowa</b>	<b>119.80 m<sup>2</sup></b>
<b>Powierzchnia zabudowy</b>	<b>115.60 m<sup>2</sup></b>
<b>Powierzchnia dachu</b>	<b>211.40 m<sup>2</sup></b>
<b>Kubatura</b>	<b>721 m<sup>3</sup></b>
<b>Wymiary budynku</b>	<b>12.80 x 9.80 m</b>
<b>Kąt nachylenia</b>	<b>42°</b>
<b>Wysokość budynku</b>	<b>8.70 m</b>
<b>Wymiary działki</b>	<b>20.80 x 19.80 m</b>



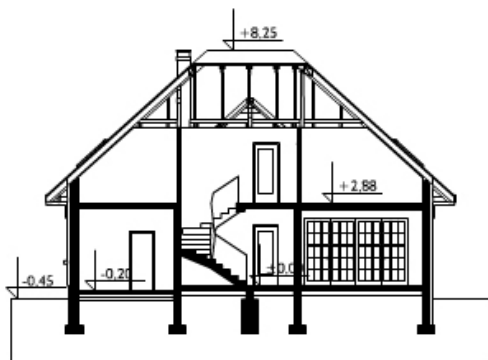
## Opis projektu

Dom parterowy, z użytkowym poddaszem, niepodpiwniczony, z garażem. Budynek przeznaczony jest dla 5-osobowej rodziny. Na parterze zlokalizowano: pokój dzienny z jadalnią i kuchnią, pokój kominkowy, hol, sieni, w.c. oraz garaż z warsztatem. Na poddaszu znajdują się 3 sypialnie i łazienka. Bryła budynku na rzucie prostokąta przykryta dachem czterospadowym o kącie nachylenia połaci 42°. Urozmaicają ją podcienia oraz lukarny.

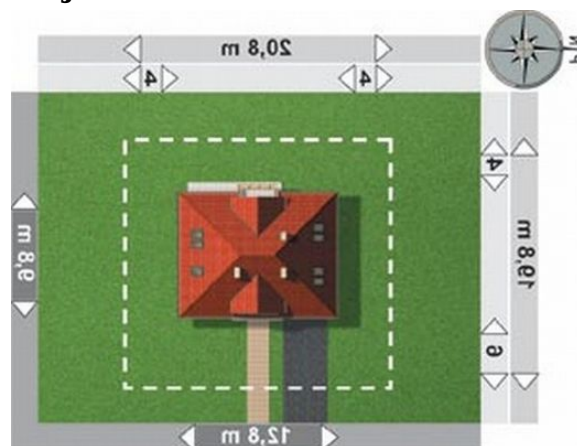
## Elewacje

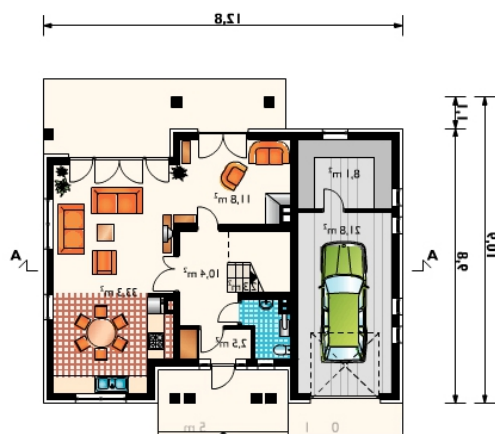


## Przekrój



## Sytuacja



**Rzuty**

**Parter 68.50 m<sup>2</sup>**

kuchnia + pokój dzienny	33.30 m <sup>2</sup>
garaż	21.80 m <sup>2</sup>
pokój kominkowy	11.80 m <sup>2</sup>
warsztat	8.10 m <sup>2</sup>
hol	7.30 m <sup>2</sup>
łazienka	3.20 m <sup>2</sup>
sień	2.50 m <sup>2</sup>
klatka schodowa	2.30 m <sup>2</sup>


**Poddasze 67 m<sup>2</sup>**

pokój	20.70 m <sup>2</sup>
pokój	19.10 m <sup>2</sup>
łazienka	10.40 m <sup>2</sup>
pokój	10.10 m <sup>2</sup>
przedpokój	4.50 m <sup>2</sup>
klatka schodowa	2.20 m <sup>2</sup>