

Podstawowe informacje



Dane techniczne projektu

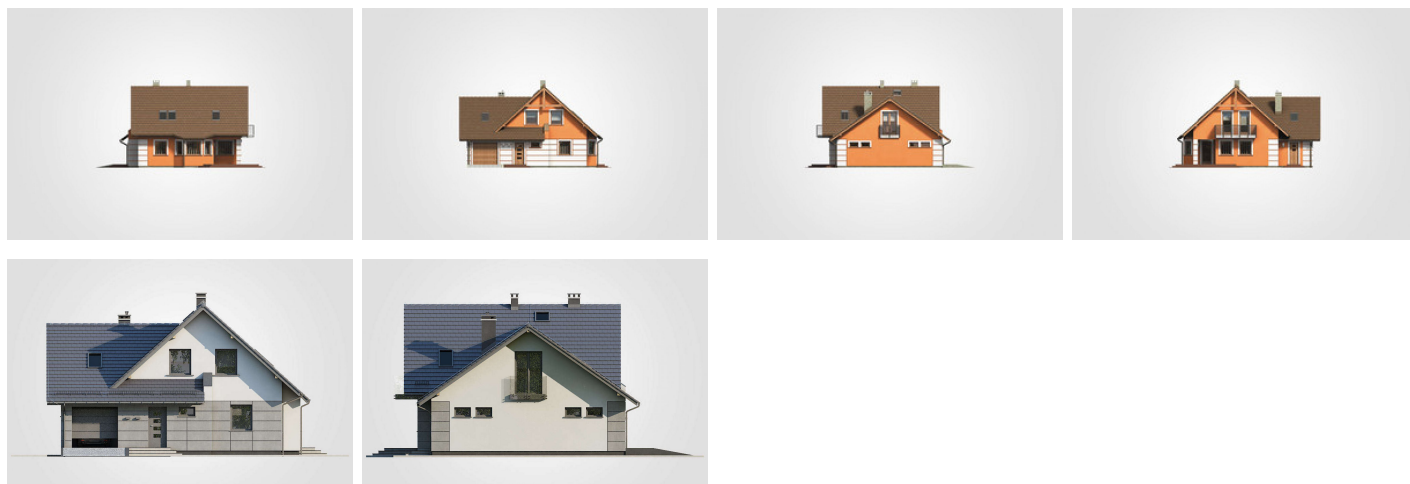
Całkowita powierzchnia	257.25 m²
Powierzchnia użytkowa	139.45 m²
Powierzchnia zabudowy	132.15 m²
Powierzchnia dachu	223.50 m²
Kubatura	771 m³
Wymiary budynku	13 x 11.30 m
Kąt nachylenia	42°
Wysokość budynku	8.42 m
Wymiary działki	21 x 19.30 m



Opis projektu

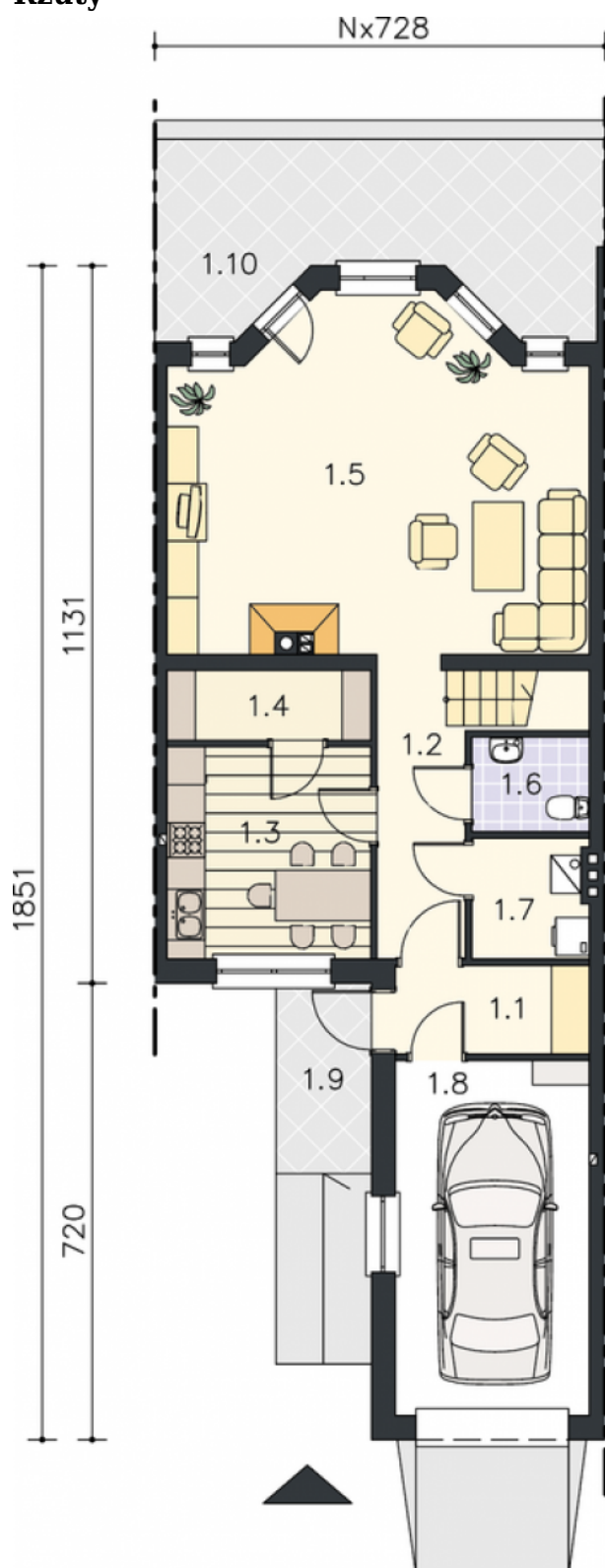
Dom parterowy, z poddaszem użytkowym - 4 sypialniami, z przeszklonym ryzalitem i narożnym tarasem w podcieniu, z garażem

Elewacje



Elewacje



Rzuty

Parter 74.25 m²

przedsionek	6.25 m ²
hall z komunikacją	7.25 m ²
łazienka	3.55 m ²
kuchnia	9.85 m ²
jadalnia	15.15 m ²
pokój dzienny	23.15 m ²
kotłownia	9.05 m ²
garaż	21.10 m ²



Poddasze 65.20 m²

hall z komunikacją

pokój

pokój

pokój

łazienka

pokój

8.85 m²

9.25 m²

14.00 m²

13.05 m²

6.00 m²

14.05 m²

