

Podstawowe informacje



Dane techniczne projektu

Całkowita powierzchnia	287.60 m²
Powierzchnia użytkowa	144.20 m²
Powierzchnia zabudowy	109.30 m²
Powierzchnia dachu	181.30 m²
Kubatura	697.20 m³
Wymiary budynku	14 x 8 m
Kąt nachylenia	45°
Wysokość budynku	8.40 m
Wymiary działki	22 x 19.10 m

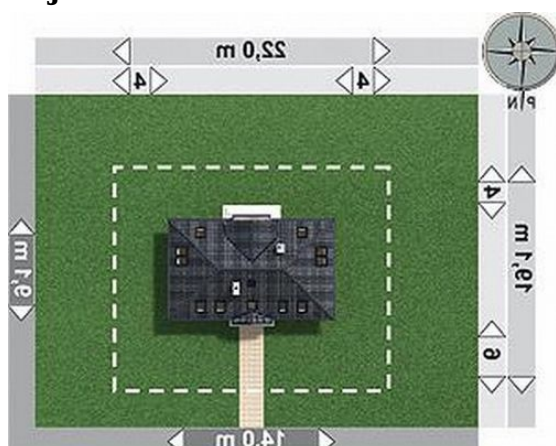
Opis projektu

Dom parterowy, z użytkowym poddaszem, częściowo podpiwniczony Dom przeznaczony dla 5-6 osobowej rodziny. Przez sień wchodzimy do holu. Na wprost wejścia znajduje się jadalnia, a na prawo pokój dzienny z kominkiem. Na lewo od wejścia jest w.c., kuchnia z niewielką spiżarką, pokój-gabinet oraz klatka schodowa prowadząca na poddasze i do piwnicy. Na poddaszu mieszczą się 3 pokoje sypialne (2 z nich z garderobami), łazienka oraz schowek. Prosta bryła zbudowana na rzucie prostokąta przykryta dachem czterospadowym o kącie nachylenia połąci 45°. Bryłę urozmaicają: podcień wejścia z charak...

Elewacje



Sytuacje

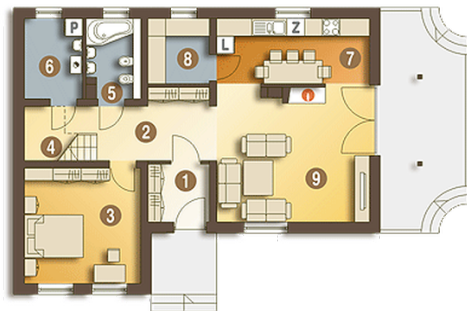


Rzuty**Piwnica 38.70 m²**

pomieszczenie gospodarcze

33.90 m²

klatka schodowa

4.80 m²**Parter 83.90 m²**

jadalnia

35.20 m²

pokój

10.70 m²

hol

10.50 m²

sień

8.80 m²

klatka schodowa

8.50 m²

spizarka

4.20 m²

wc

2.40 m²

pokój dzienny

2.10 m²

kuchnia

1.50 m²

Rzuty**Poddasze 65.10 m²**

pokój	16.60 m ²
pokój	13.00 m ²
pokój	10.90 m ²
przedpokój	8.30 m ²
łazienka	4.80 m ²
schowek	3.70 m ²
garderoba	2.90 m ²
garderoba	2.50 m ²
klatka schodowa	2.40 m ²