

## Podstawowe informacje



## Dane techniczne projektu

<b>Całkowita powierzchnia</b>	<b>184.25 m<sup>2</sup></b>
<b>Powierzchnia użytkowa</b>	<b>117.60 m<sup>2</sup></b>
<b>Powierzchnia zabudowy</b>	<b>94.75 m<sup>2</sup></b>
<b>Powierzchnia dachu</b>	<b>175 m<sup>2</sup></b>
<b>Kubatura</b>	<b>580.15 m<sup>3</sup></b>
<b>Wymiary budynku</b>	<b>10.20 x 10.70 m</b>
<b>Kąt nachylenia</b>	<b>45°</b>
<b>Wysokość budynku</b>	<b>8.70 m</b>
<b>Wymiary działki</b>	<b>18.24 x 18.72 m</b>



## Opis projektu

Dom parterowy z poddaszem użytkowym i 4 sypialniami, gankiem wejściowym i niezadaszonym tarasem

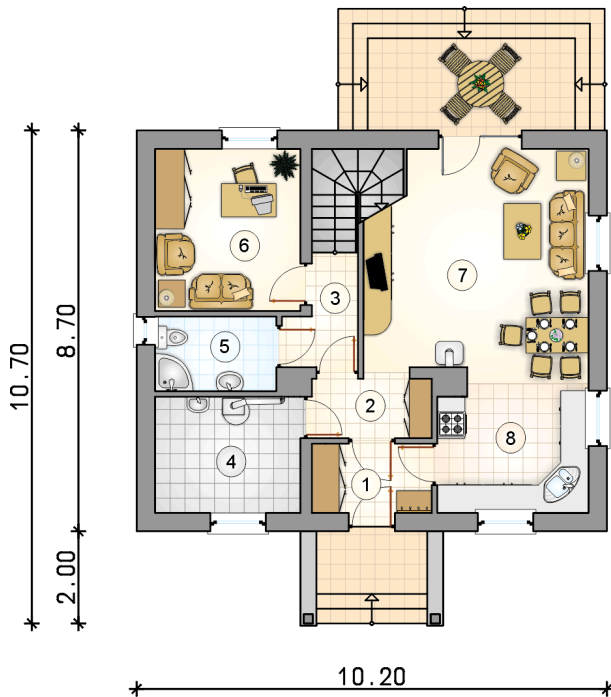
## Elewacje



**Rzuty**

**Parter 66.40 m<sup>2</sup>**

przedsiónek	3.90 m <sup>2</sup>
hall	3.50 m <sup>2</sup>
hall z komunikacją	3.20 m <sup>2</sup>
kotłownia	7.95 m <sup>2</sup>
łazienka	4.25 m <sup>2</sup>
pokój	11.10 m <sup>2</sup>
pokój dzienny z jadalnią	23.90 m <sup>2</sup>
kuchnia	8.60 m <sup>2</sup>



**Rzuty**

**Poddasze 51.20 m<sup>2</sup>**

hall z komunikacją	6.00 m <sup>2</sup>
łazienka	5.50 m <sup>2</sup>
pokój	9.85 m <sup>2</sup>
pokój	9.15 m <sup>2</sup>
pokój	10.85 m <sup>2</sup>
pokój	9.85 m <sup>2</sup>

