

## Podstawowe informacje



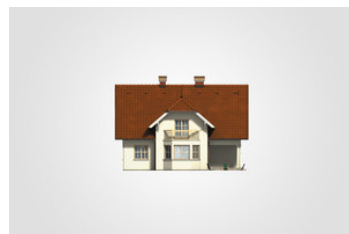
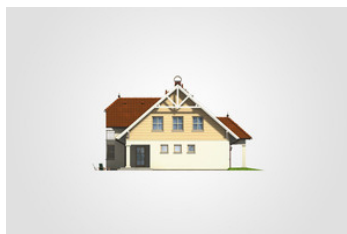
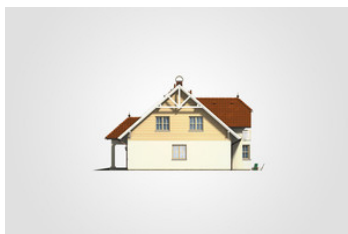
## Dane techniczne projektu

<b>Całkowita powierzchnia</b>	<b>274.75 m<sup>2</sup></b>
<b>Powierzchnia użytkowa</b>	<b>176 m<sup>2</sup></b>
<b>Powierzchnia zabudowy</b>	<b>151 m<sup>2</sup></b>
<b>Powierzchnia dachu</b>	<b>254.30 m<sup>2</sup></b>
<b>Kubatura</b>	<b>861.60 m<sup>3</sup></b>
<b>Wymiary budynku</b>	<b>12.40 x 12.90 m</b>
<b>Kąt nachylenia</b>	<b>41°</b>
<b>Wysokość budynku</b>	<b>9.13 m</b>
<b>Wymiary działki</b>	<b>20.40 x 22.60 m</b>

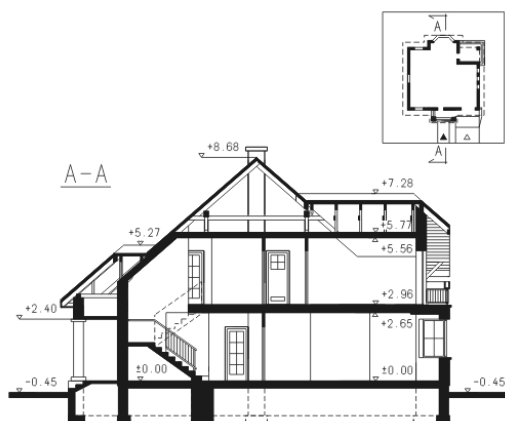
## Opis projektu

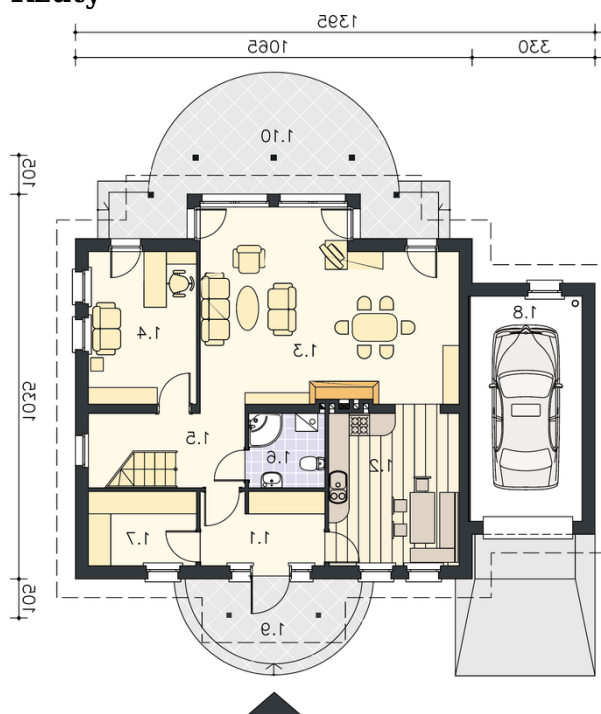
Dom parterowy z dwuspadowym dachem i poddaszem użytkowym - 4 sypialniami, z ryzalitem i lukarną z balkonem, tarasem w podcieniu, z garażem

## Elewacje

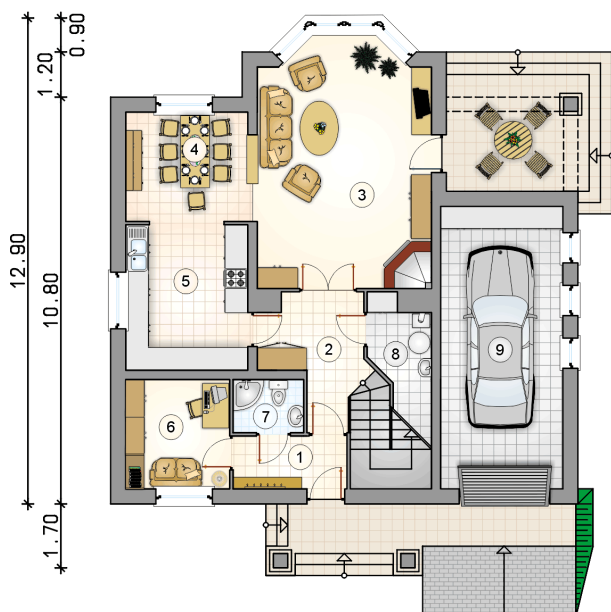
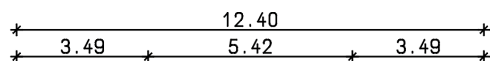


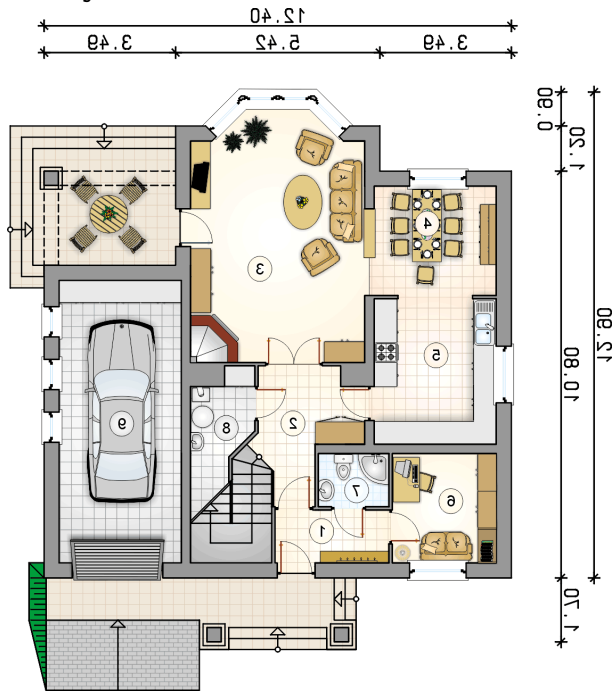
## Przekrój



**Rzuty**

**Parter 82.60 m<sup>2</sup>**

przedsiónek	4.20 m <sup>2</sup>
hall z komunikacją	11.80 m <sup>2</sup>
pokój dzienny	29.50 m <sup>2</sup>
jadalnia	9.40 m <sup>2</sup>
kuchnia	12.50 m <sup>2</sup>
pokój	8.00 m <sup>2</sup>
łazienka	2.60 m <sup>2</sup>
kotłownia	4.60 m <sup>2</sup>
garaż	24.30 m <sup>2</sup>



**Rzuty**

**Poddasze 93.40 m<sup>2</sup>**

hall	11.70 m <sup>2</sup>
garderoba	2.10 m <sup>2</sup>
pokój	9.30 m <sup>2</sup>
pokój	8.70 m <sup>2</sup>
łazienka	4.40 m <sup>2</sup>
pokój	19.40 m <sup>2</sup>
łazienka	15.50 m <sup>2</sup>
garderoba	5.70 m <sup>2</sup>
pokój	12.70 m <sup>2</sup>
łazienka	3.90 m <sup>2</sup>

