

Podstawowe informacje



Dane techniczne projektu

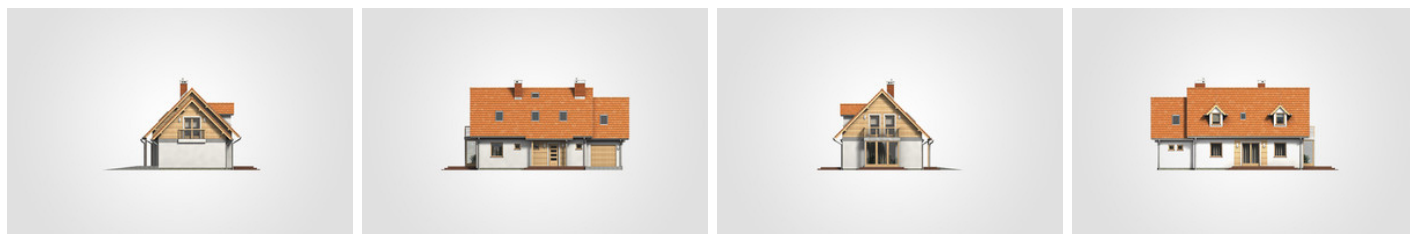
| | |
|-------------------------------|-----------------------------|
| Całkowita powierzchnia | 222 m² |
| Powierzchnia użytkowa | 122.25 m² |
| Powierzchnia zabudowy | 114.40 m² |
| Powierzchnia dachu | 209.50 m² |
| Kubatura | 648.65 m³ |
| Wymiary budynku | 14.35 x 7.80 m |
| Kąt nachylenia | 45° |
| Wysokość budynku | 8.28 m |
| Wymiary działki | 23.55 x 16.51 m |



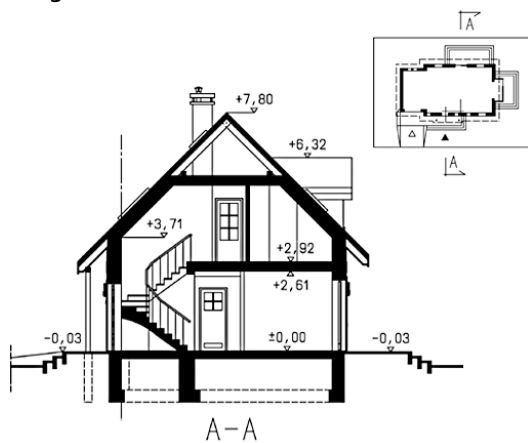
Opis projektu

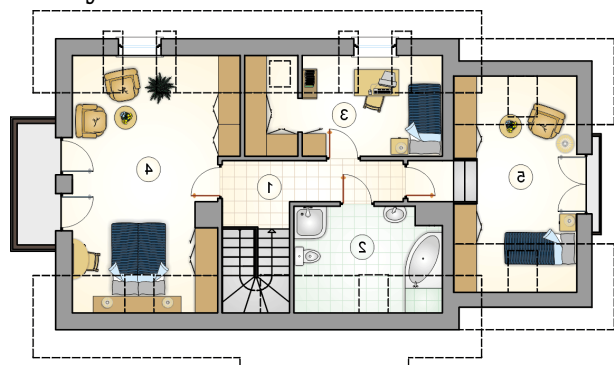
Dom parterowy z poddaszem użytkowym i dwuspadowym dachem, z przeszklonym ryzalitem i garażem

Elewacje

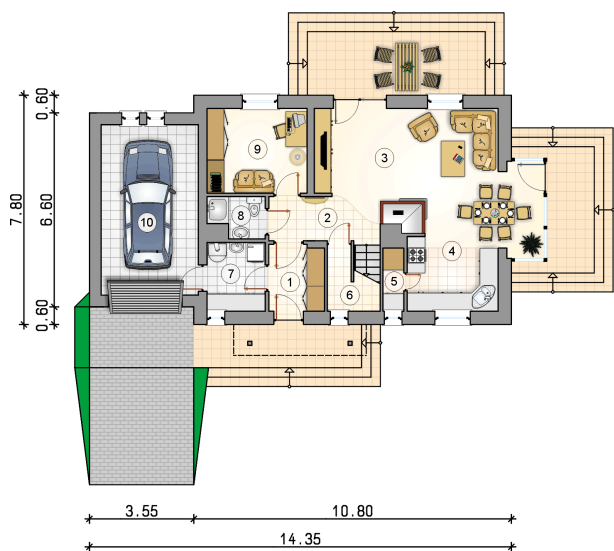


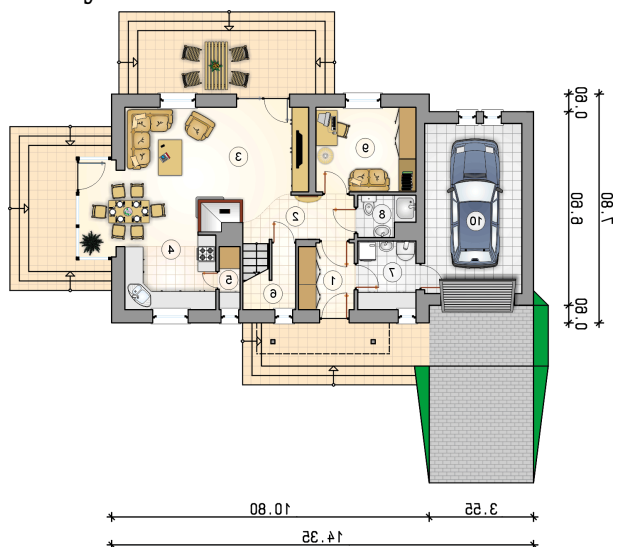
Przekrój



Rzuty

Parter 66.30 m²

| | |
|--------------------------|----------------------|
| przedsiónek | 4.25 m ² |
| garaż | 19.15 m ² |
| hall z komunikacją | 5.05 m ² |
| pokój dzienny z jadalnią | 29.70 m ² |
| kuchnia | 7.50 m ² |
| spizarka | 1.55 m ² |
| schowek | 1.35 m ² |
| kotłownia | 4.65 m ² |
| łazienka | 2.45 m ² |
| pokój | 9.80 m ² |



Rzuty

Poddasze 55.95 m²

hall z komunikacją

 6.65 m²

łazienka

 6.95 m²

pokój z garderobą

 9.75 m²

pokój

 20.50 m²

pokój

 12.10 m²
