

Podstawowe informacje



Dane techniczne projektu

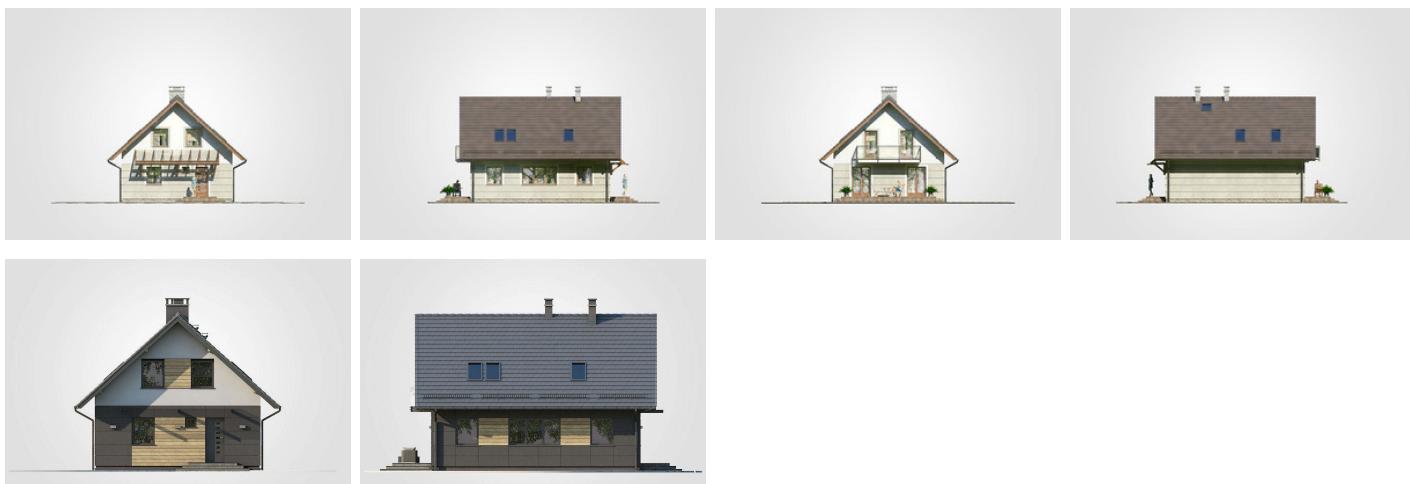
Całkowita powierzchnia	184.70 m²
Powierzchnia użytkowa	122.65 m²
Powierzchnia zabudowy	92.35 m²
Powierzchnia dachu	173 m²
Kubatura	580.20 m³
Wymiary budynku	8.55 x 10.80 m
Kąt nachylenia	42°
Wysokość budynku	8.51 m
Wymiary działki	16.10 x 18.80 m



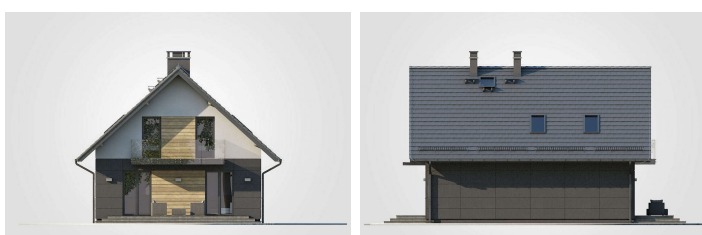
Opis projektu

Dom parterowy z poddaszem użytkowym, 4 sypialniami i w części zadaszonym tarasem

Elewacje



Elewacje

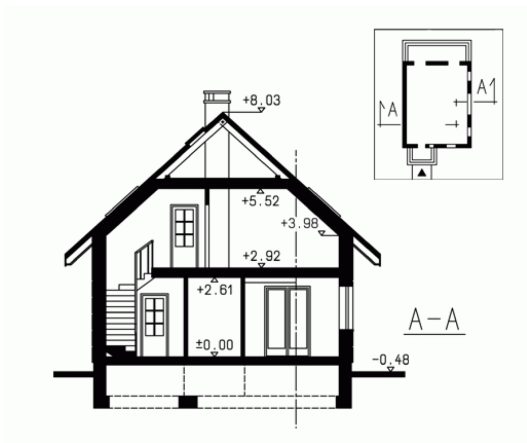


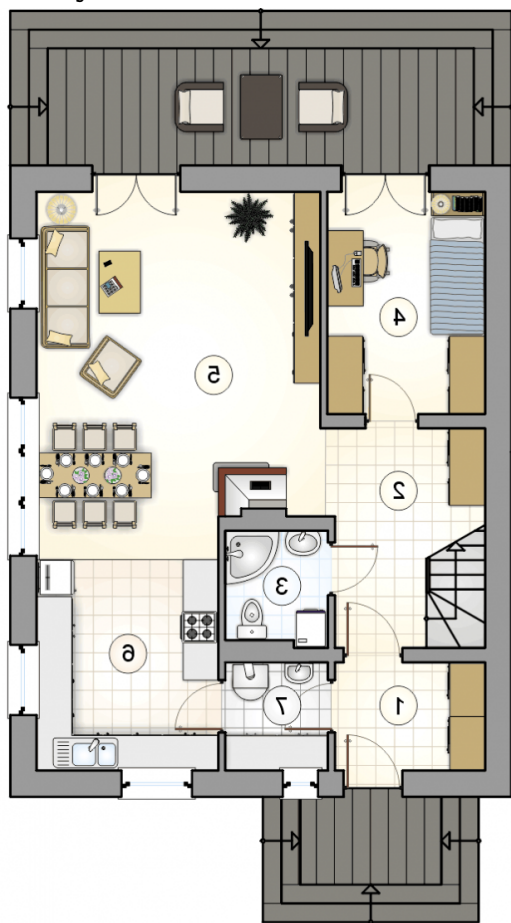
Przekrój

DOBRY DOM
ul. Wrzesława Romańczuka 6, 35-302 Rzeszów
+48 17 852 52 30
08:00 - 16:00

waldemar.kowalski@grupadobrydom.pl

Podane ceny nie stanowią oferty handlowej w rozumieniu art. 66 par. 1 Kodeksu Cywilnego

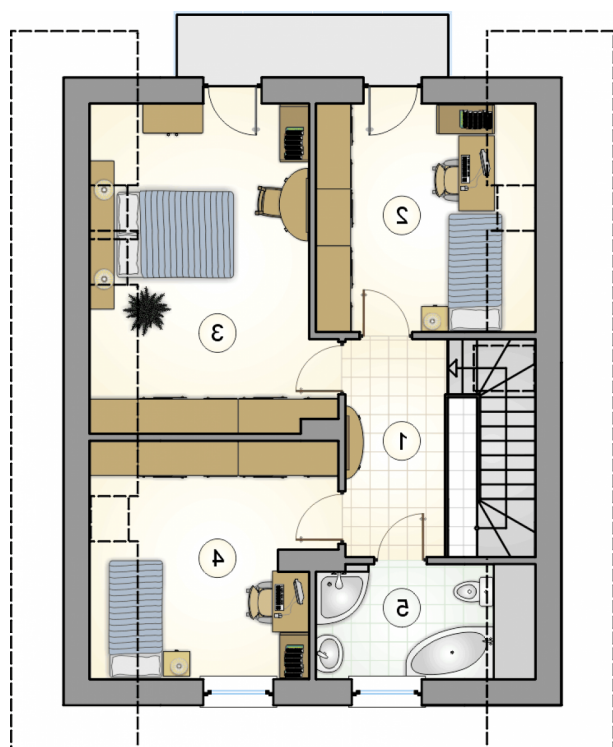


Rzuty

Parter 68.65 m²

przedsiónek	4.75 m ²
hall z komunikacją	6.65 m ²
łazienka	3.35 m ²
pokój	10.20 m ²
pokój dzienny z jadalnią	30.05 m ²
kuchnia	10.40 m ²
kotłownia	3.25 m ²

10.80

8.22


Poddasze 54 m²

hall z komunikacją	6.60 m ²
pokój	11.55 m ²
pokój	17.30 m ²
pokój	12.80 m ²
łazienka	5.75 m ²