

## Podstawowe informacje



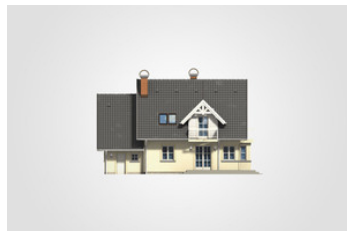
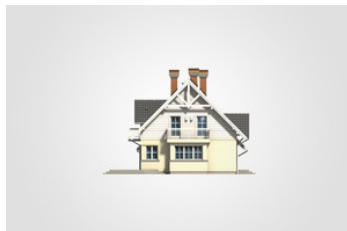
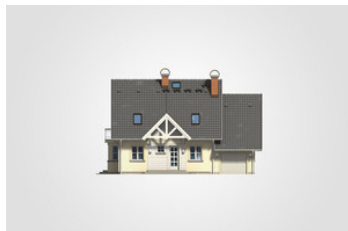
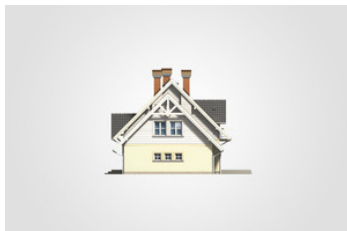
## Dane techniczne projektu

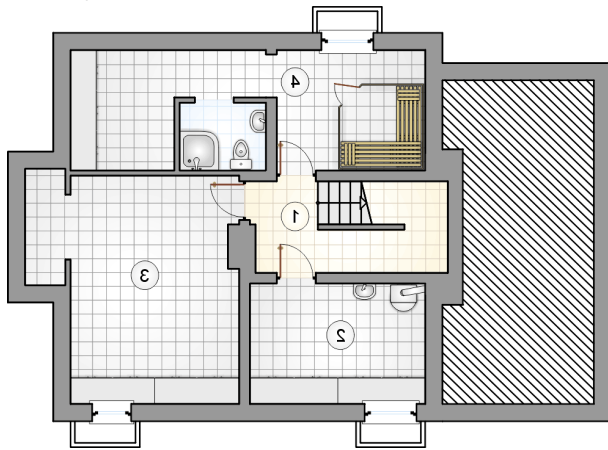
<b>Całkowita powierzchnia</b>	<b>351.15 m<sup>2</sup></b>
<b>Powierzchnia użytkowa</b>	<b>134.95 m<sup>2</sup></b>
<b>Powierzchnia zabudowy</b>	<b>122 m<sup>2</sup></b>
<b>Powierzchnia dachu</b>	<b>231.50 m<sup>2</sup></b>
<b>Kubatura</b>	<b>998.70 m<sup>3</sup></b>
<b>Wymiary budynku</b>	<b>13.95 x 9.10 m</b>
<b>Kąt nachylenia</b>	<b>45°</b>
<b>Wysokość budynku</b>	<b>9.19 m</b>
<b>Wymiary działki</b>	<b>22.05 x 17.10 m</b>

## Opis projektu

Dom parterowy z poddaszem użytkowym i garażem w podpiwniczeniu, z lukarną i balkonem nad odkrytym tarasem, z przeszklonym ryzalitem

## Elewacje



**Rzuty****Piwnica 62.15 m<sup>2</sup>**

hall z komunikacją

5.70 m<sup>2</sup>

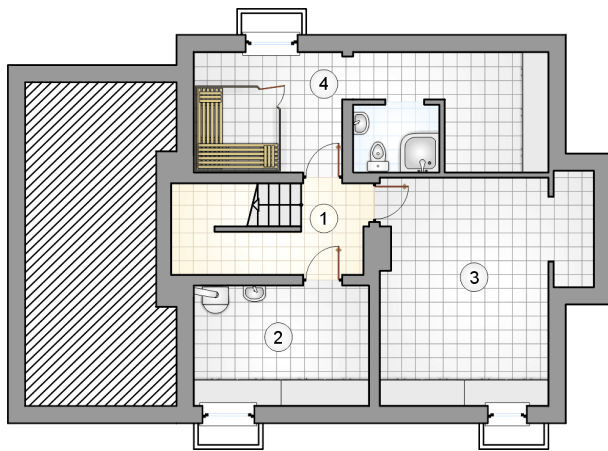
kotłownia

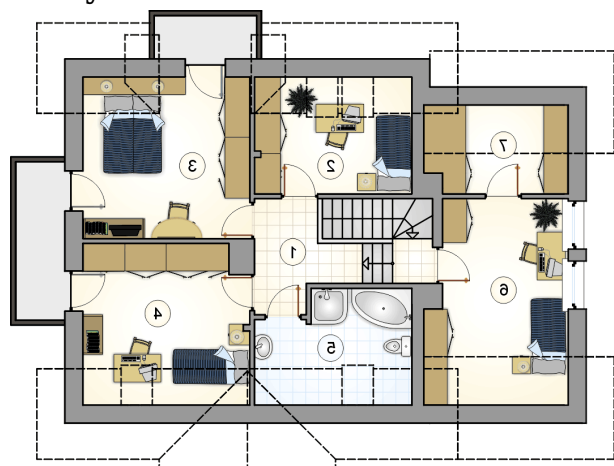
11.30 m<sup>2</sup>

piwnica

23.05 m<sup>2</sup>

sauna z łazienką

22.10 m<sup>2</sup>

**Rzuty**

**Parter 68.60 m<sup>2</sup>**

przedsionek	2.85 m <sup>2</sup>
garaż	18.35 m <sup>2</sup>
hall z komunikacją	5.95 m <sup>2</sup>
kuchnia	10.50 m <sup>2</sup>
spizarka	1.35 m <sup>2</sup>
pokój dzienny z jadalnią	24.45 m <sup>2</sup>
pokój	9.55 m <sup>2</sup>
łazienka	5.70 m <sup>2</sup>
łąicznik	2.30 m <sup>2</sup>
pom. gospodarcze	5.95 m <sup>2</sup>

