

Podstawowe informacje



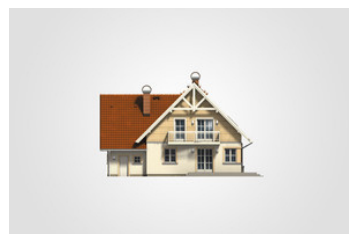
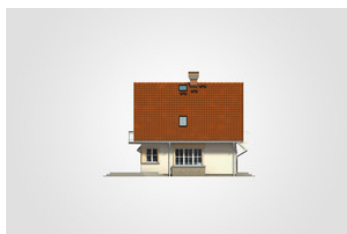
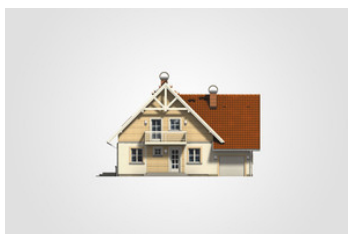
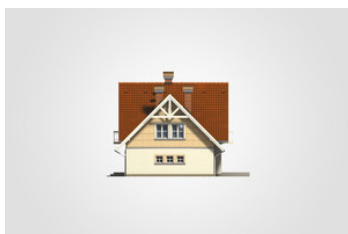
Dane techniczne projektu

Całkowita powierzchnia	231.15 m²
Powierzchnia użytkowa	139.30 m²
Powierzchnia zabudowy	115.55 m²
Powierzchnia dachu	218.70 m²
Kubatura	761 m³
Wymiary budynku	12.90 x 9.10 m
Kąt nachylenia	45°
Wysokość budynku	9.16 m
Wymiary działki	21 x 17.10 m

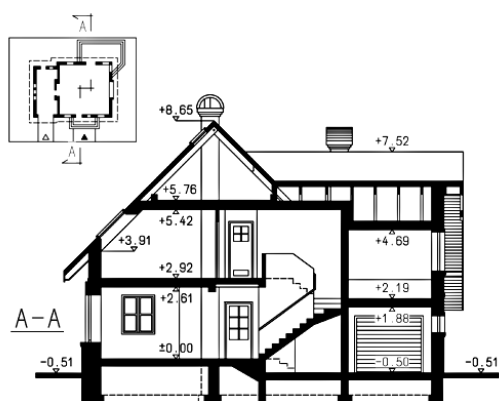
Opis projektu

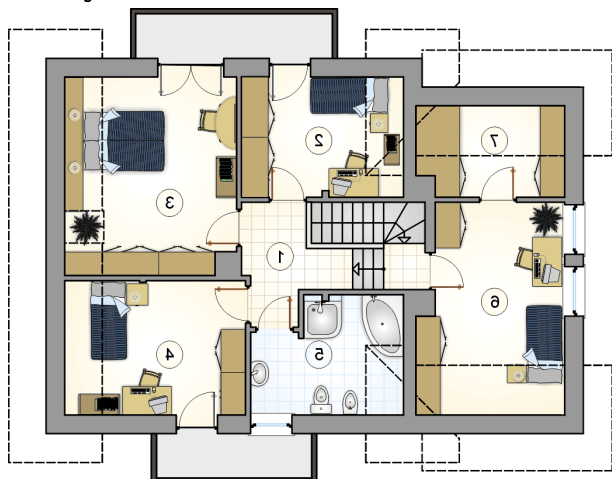
Parterowy dom z poddaszem użytkowym i garażem, z 4 sypialniami i przestronnym, odkrytym tarasem

Elewacje

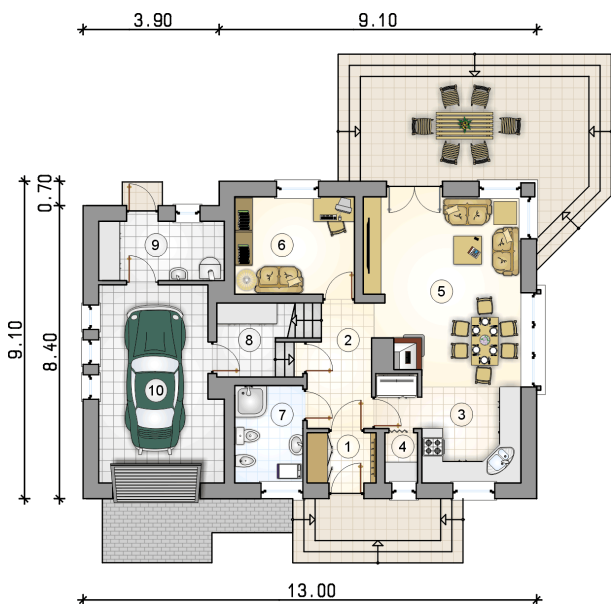


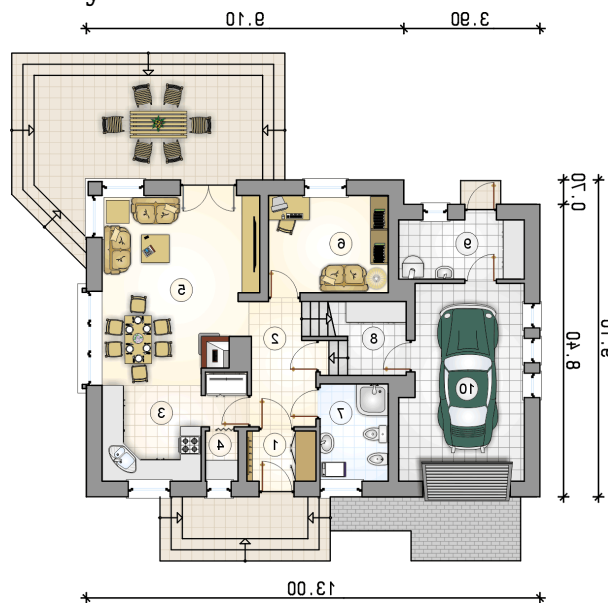
Przekrój



Rzuty

Parter 66.35 m²

przedsiónek	2.85 m ²
garaż	18.35 m ²
hall z komunikacją	6.45 m ²
kuchnia	10.50 m ²
spizarka	1.35 m ²
pokój dzienny z jadalnią	21.65 m ²
pokój	9.55 m ²
łazienka	5.45 m ²
pom. gospodarcze	2.60 m ²
kotłownia	5.95 m ²



Rzuty

Poddasze 68.90 m²

hall z komunikacją	5.45 m ²
pokój	9.45 m ²
pokój	15.85 m ²
pokój	11.65 m ²
łazienka	8.20 m ²
pokój	13.75 m ²
garderoba	4.55 m ²

