

Podstawowe informacje



Dane techniczne projektu

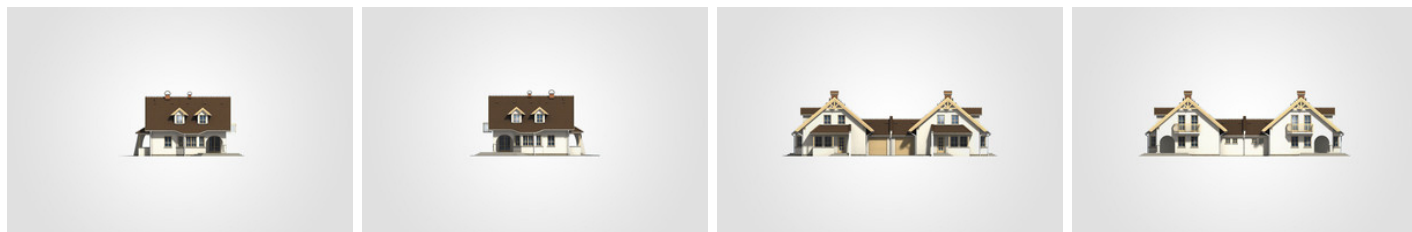
Całkowita powierzchnia	190 m²
Powierzchnia użytkowa	113.70 m²
Powierzchnia zabudowy	118.95 m²
Powierzchnia dachu	189.50 m²
Kubatura	638 m³
Wymiary budynku	12.90 x 10.20 m
Kąt nachylenia	40°
Wysokość budynku	7.93 m
Wymiary działki	33.80 x 19.70 m



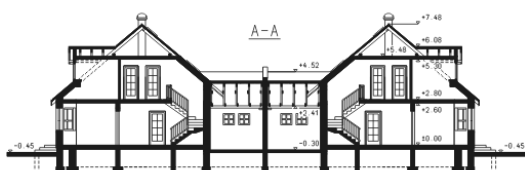
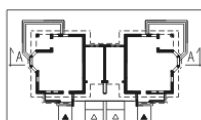
Opis projektu

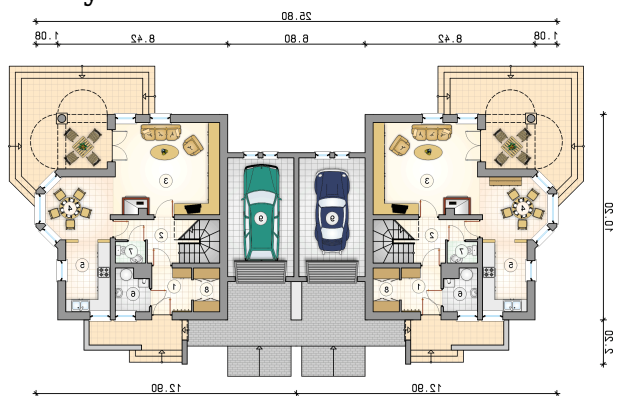
Dom bliźniaczy, parterowy z poddaszem użytkowym, z gankiem, lukarnami i tarasem w podcieniu, z garażem w segmencie

Elewacje



Przekrój



Rzuty

Poddasze 53.90 m²

hall	6.10 m ²
pokój	14.50 m ²
pokój	14.90 m ²
pokój	11.00 m ²
łazienka	7.40 m ²

