

Podstawowe informacje



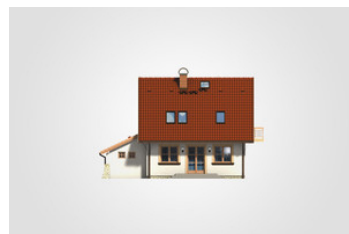
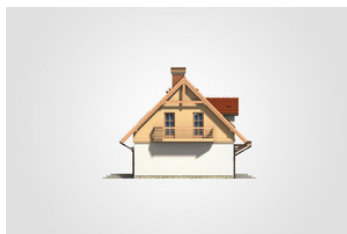
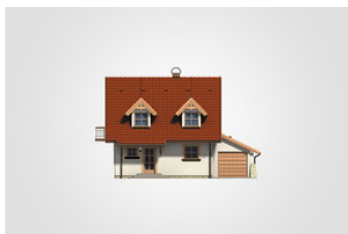
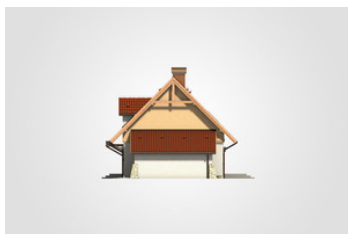
Dane techniczne projektu

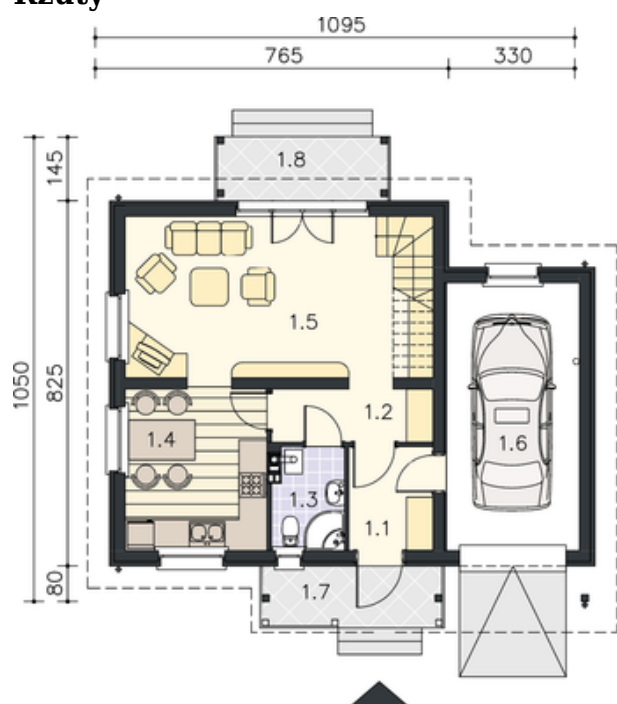
Całkowita powierzchnia	163.25 m²
Powierzchnia użytkowa	87.80 m²
Powierzchnia zabudowy	94.40 m²
Powierzchnia dachu	177.45 m²
Kubatura	516.60 m³
Wymiary budynku	11.70 x 8.30 m
Kąt nachylenia	45°
Wysokość budynku	8.58 m
Wymiary działki	18.80 x 16.50 m

Opis projektu

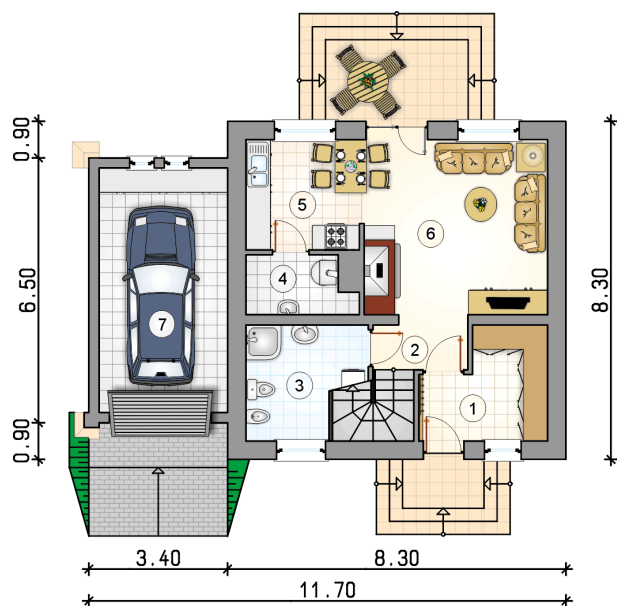
Mały domek, parterowy, z poddaszem użytkowym i garażem, z lukarnami frontowymi i odsłoniętym tarasem

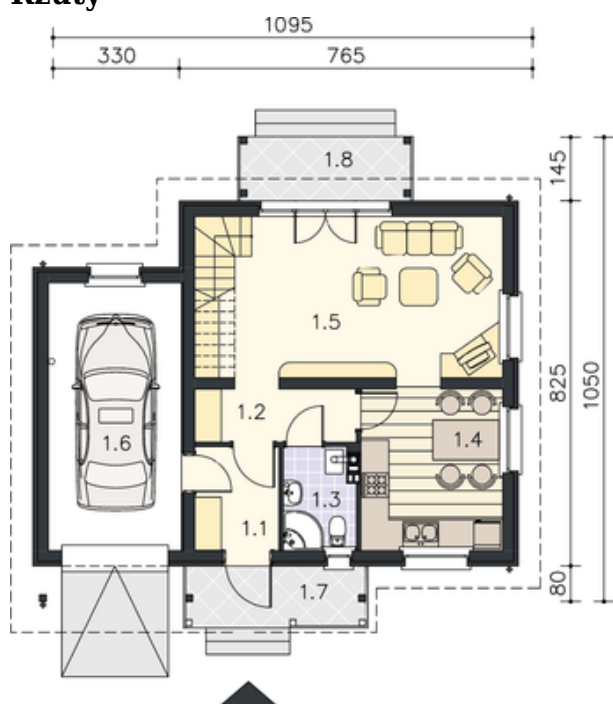
Elewacje



Rzuty

Parter 48.55 m²

przedsiónek z garderobą	7.40 m ²
hall z komunikacją	2.55 m ²
łazienka	7.45 m ²
kotłownia	3.60 m ²
kuchnia z jadalnią	7.55 m ²
pokój dzienny	20.00 m ²
garaż	18.90 m ²



Rzuty

Poddasze 39.25 m²

hall z komunikacją	4.15 m ²
łazienka	7.45 m ²
pokój	8.95 m ²
pokój	10.00 m ²
pokój	8.70 m ²

