

Podstawowe informacje



Dane techniczne projektu

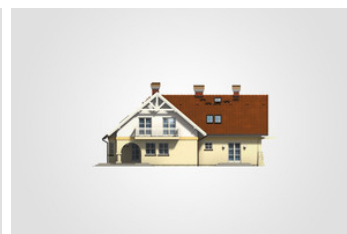
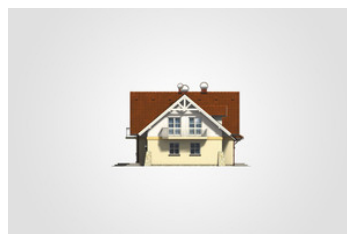
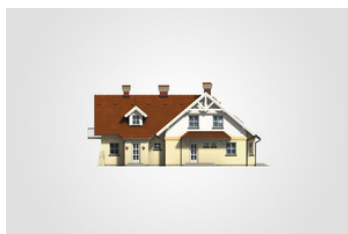
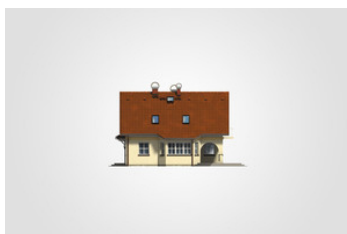
Całkowita powierzchnia	322.30 m²
Powierzchnia użytkowa	214 m²
Powierzchnia zabudowy	165.65 m²
Powierzchnia dachu	281.05 m²
Kubatura	1 030.60 m³
Wymiary budynku	17.20 x 10.80 m
Kąt nachylenia	40°
Wysokość budynku	8.45 m
Wymiary działki	25.20 x 18.80 m

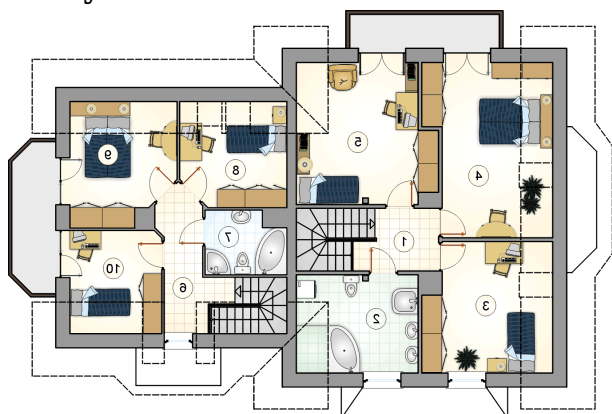


Opis projektu

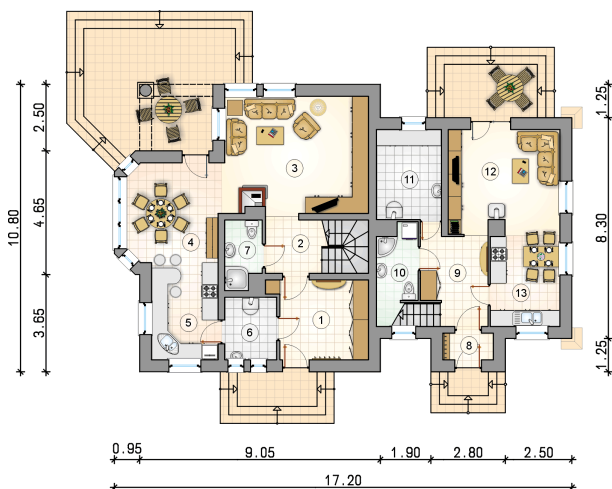
Dom dwurodzinny, parterowy, z poddaszem użytkowym

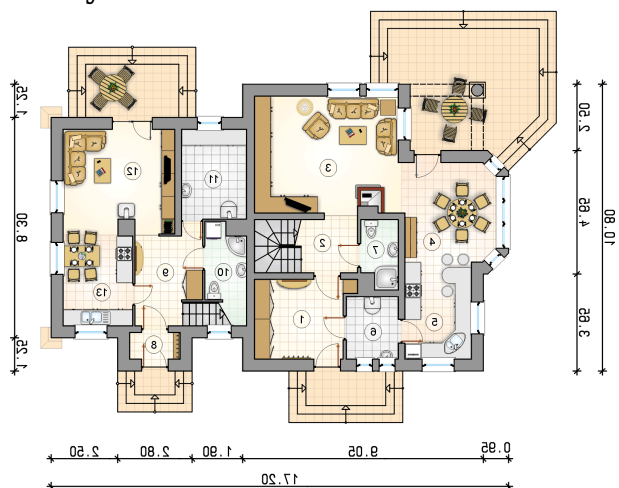
Elewacje



Rzuty

Parter 118.40 m²

przedsiónek	10.30 m ²
łazienka	4.70 m ²
kotłownia	8.30 m ²
pokój dzienny	16.30 m ²
kuchnia z jadalnią	8.90 m ²
hall z komunikacją	5.65 m ²
pokój dzienny	23.95 m ²
jadalnia	12.90 m ²
kuchnia	9.15 m ²
kotłownia	4.60 m ²
łazienka	3.40 m ²
przedsiónek	1.90 m ²
hall z komunikacją	8.35 m ²



Rzuty

Poddasze 95.60 m²

hall z komunikacją	4.80 m ²
pokój	6.95 m ²
łazienka	9.95 m ²
pokój	12.55 m ²
pokój	15.95 m ²
pokój	16.75 m ²
hall z komunikacją	6.30 m ²
łazienka	4.90 m ²
pokój	8.05 m ²
pokój	9.40 m ²

