

Podstawowe informacje



Dane techniczne projektu

| | |
|-------------------------------|-----------------------------|
| Całkowita powierzchnia | 272.10 m² |
| Powierzchnia użytkowa | 123.10 m² |
| Powierzchnia zabudowy | 118.80 m² |
| Powierzchnia dachu | 227.20 m² |
| Kubatura | 777.20 m³ |
| Wymiary budynku | 9.80 x 16.40 m |
| Kąt nachylenia | 45° |
| Wysokość budynku | 7.40 m |
| Wymiary działki | 17.80 x 26.40 m |

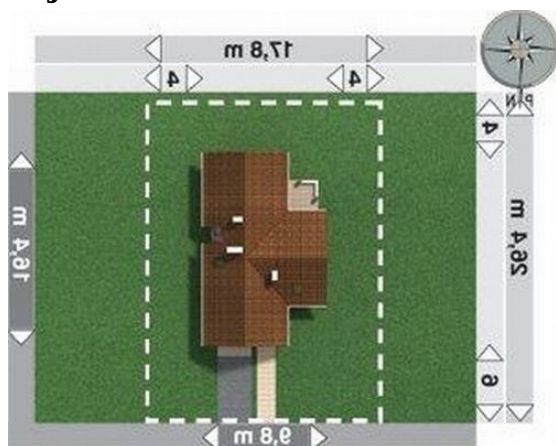
Opis projektu

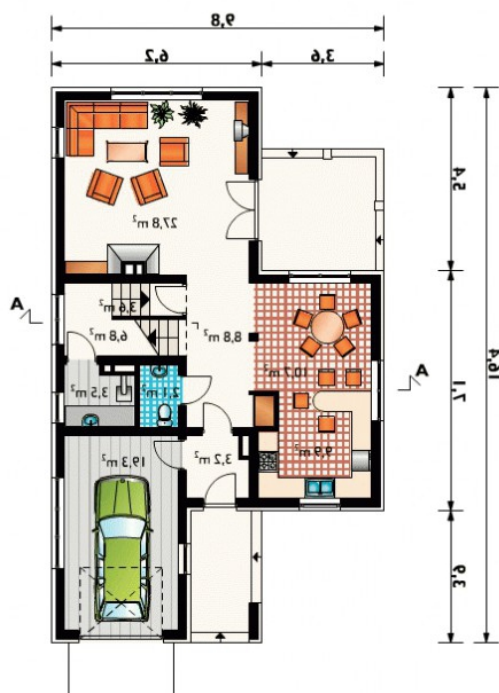
Dom parterowy, z użytkowym poddaszem, niepodpiwniczony, z garażem. Przez korytarz wchodzimy do holu. Na parterze znajduje się pokój dzienny z kominkiem i wyjściem na taras, jadalnia, kuchnia, w.c., schowek, kotłownia i garaż. Na poddaszu - przedpokój, 3 sypialnie, garderoba i łazienka. Bryła budynku na rzucie litery "T" przykryta dachem dwuspadowym o kontach nachylenia 45° i 42°, urozmaicona podcieniem wejściowym, doświetleniami sypialni w formie portfenetrów oraz loggią.

Elewacje

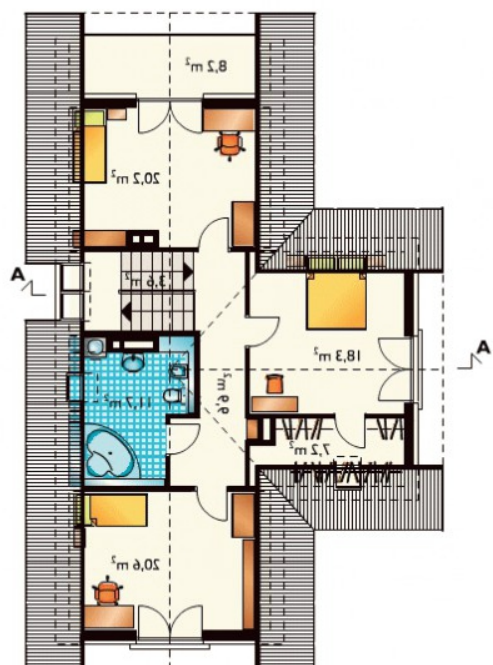


Sytuacje



Rzuty

Parter 76.40 m²

| | |
|-----------------|----------------------|
| jadalnia | 27.80 m ² |
| garaż | 2.10 m ² |
| kuchnia | 19.30 m ² |
| hol | 10.70 m ² |
| schowek | 9.90 m ² |
| klatka schodowa | 8.80 m ² |
| kotłownia | 6.80 m ² |
| sień | 3.60 m ² |
| wc | 3.50 m ² |
| pokój dzienny | 3.20 m ² |


Poddasze 99.70 m²

| | |
|-----------------|----------------------|
| pokój | 20.60 m ² |
| pokój | 20.20 m ² |
| pokój | 18.30 m ² |
| łazienka | 11.70 m ² |
| przedpokój | 9.90 m ² |
| loggia | 8.20 m ² |
| garderoba | 7.20 m ² |
| klatka schodowa | 3.60 m ² |