

Podstawowe informacje



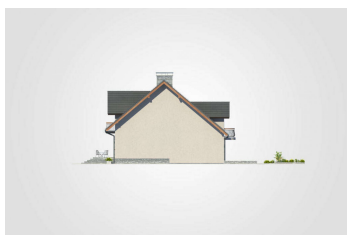
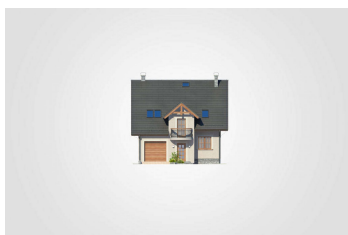
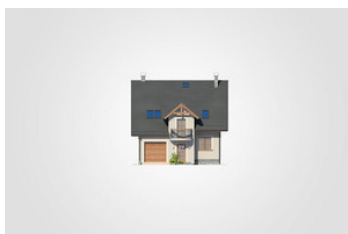
Dane techniczne projektu

Całkowita powierzchnia	221.30 m²
Powierzchnia użytkowa	133.05 m²
Powierzchnia zabudowy	110.65 m²
Powierzchnia dachu	199 m²
Kubatura	762.40 m³
Wymiary budynku	9.30 x 12.30 m
Kąt nachylenia	40°
Wysokość budynku	9.62 m
Wymiary działki	15.30 x 20.30 m

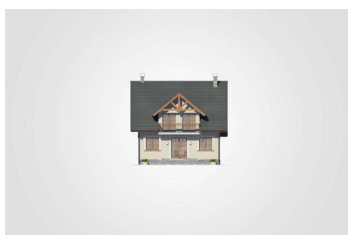
Opis projektu

Dom parterowy z poddaszem użytkowym i garażem, z lukarnami nad wejściem i tarasem, na wąskiej działce

Elewacje



Elewacje

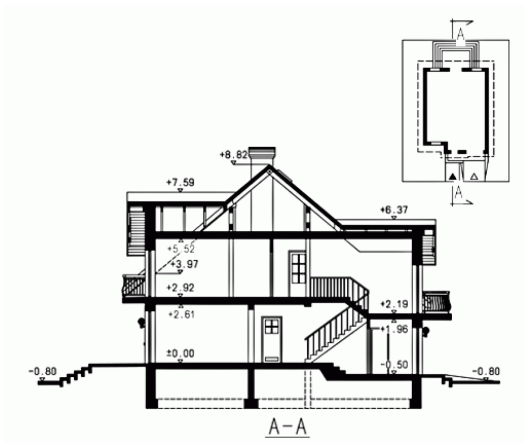


Przekrój

DOBRY DOM
 ul. Wrzesława Romańczuka 6, 35-302 Rzeszów
 +48 17 852 52 30
 08:00 - 16:00

waldemar.kowalski@grupadobrydom.pl

Podane ceny nie stanowią oferty handlowej w rozumieniu art. 66 par. 1 Kodeksu Cywilnego

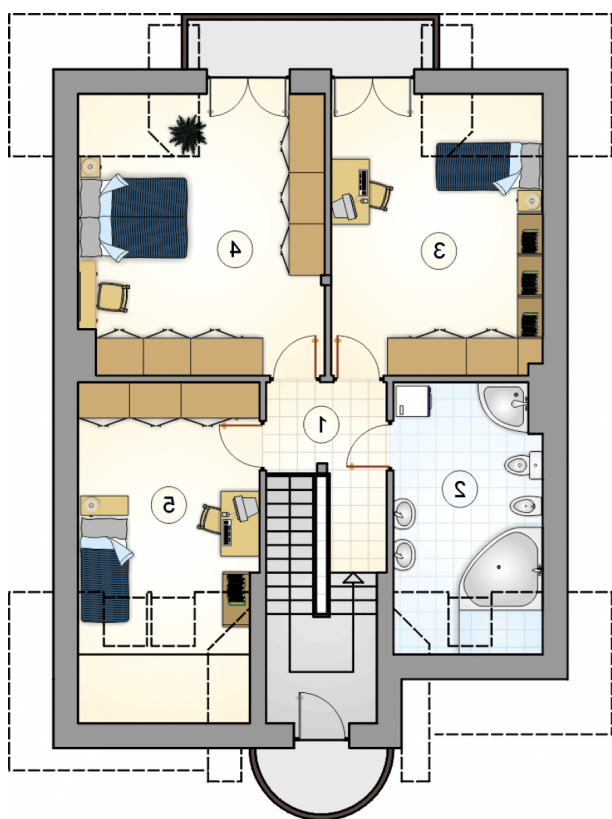


Rzuty
Parter 65.65 m²

przedsionek	3.70 m ²
pokój	9.35 m ²
kotłownia	4.20 m ²
kuchnia z jadalnią	13.75 m ²
pokój dzienny	22.80 m ²
łazienka	4.25 m ²
hall z komunikacją	7.60 m ²
garaż	17.60 m ²

Poddasze 67.40 m²

hall z komunikacją	5.60 m ²
łazienka	10.65 m ²
pokój	17.50 m ²
pokój	20.50 m ²
pokój	13.15 m ²



Rzuty