

Podstawowe informacje



Dane techniczne projektu

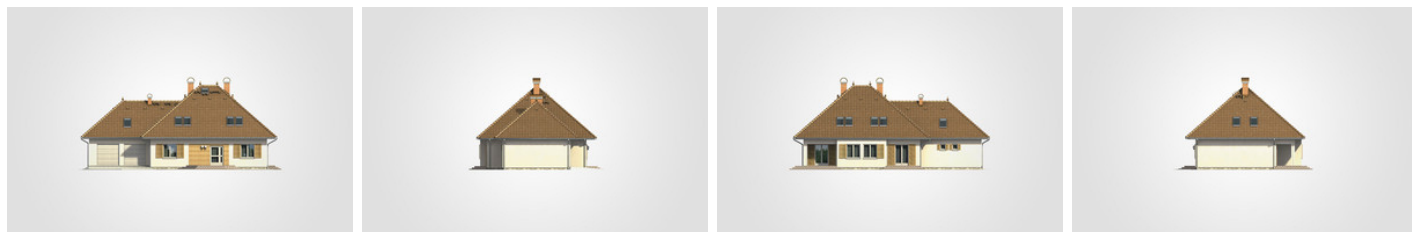
| | |
|-------------------------------|-----------------------------|
| Całkowita powierzchnia | 360.35 m² |
| Powierzchnia użytkowa | 177.30 m² |
| Powierzchnia zabudowy | 185.65 m² |
| Powierzchnia dachu | 310.80 m² |
| Kubatura | 1 035 m³ |
| Wymiary budynku | 19.10 x 11.40 m |
| Kąt nachylenia | 41° |
| Wysokość budynku | 9.02 m |
| Wymiary działki | 25.70 x 19.40 m |



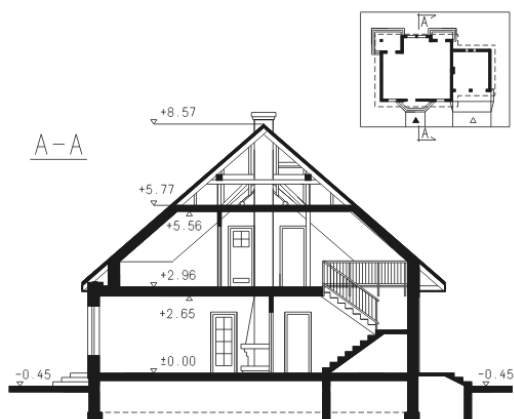
Opis projektu

Parterowy dom z poddaszem użytkowym i garażem 2-stanowiskowym, z 4 sypialniami i tarasem - częściowo w podcieniu

Elewacje



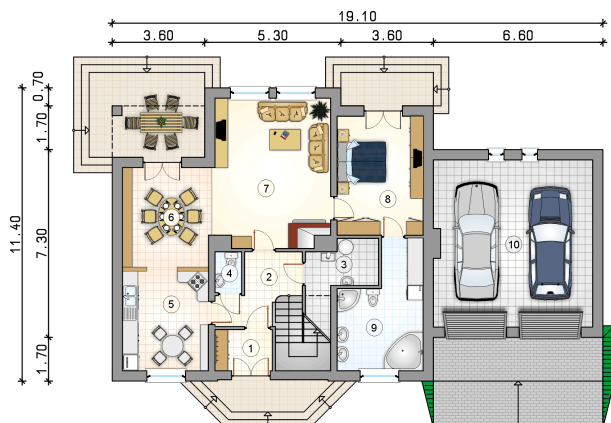
Przekrój

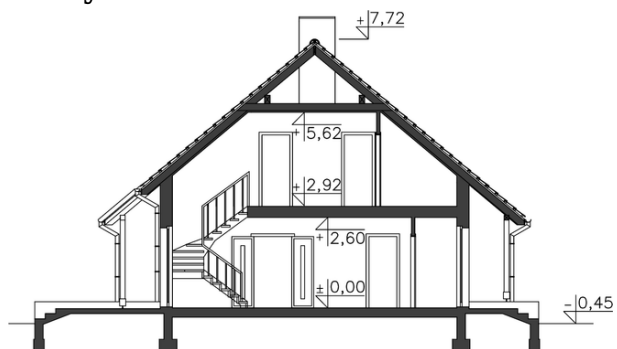


Rzuty

Parter 102.90 m²

| | |
|--------------------|----------------------|
| przedsiónek | 3.60 m ² |
| garaż | 40.00 m ² |
| hall z komunikacją | 10.90 m ² |
| kotłownia | 6.00 m ² |
| w.c. | 1.60 m ² |
| kuchnia | 13.00 m ² |
| jadalnia | 13.00 m ² |
| pokój dzienny | 25.70 m ² |
| pokój | 15.50 m ² |
| łazienka | 13.60 m ² |



Rzuty

Poddasze 74.40 m²

| | |
|------------------|----------------------|
| hall z bawialnią | 23.90 m ² |
| pokój | 12.50 m ² |
| pokój | 12.30 m ² |
| pokój | 12.30 m ² |
| łazienka | 4.20 m ² |
| łazienka | 4.20 m ² |
| łazienka | 5.00 m ² |
| strych | 22.00 m ² |

