

Podstawowe informacje



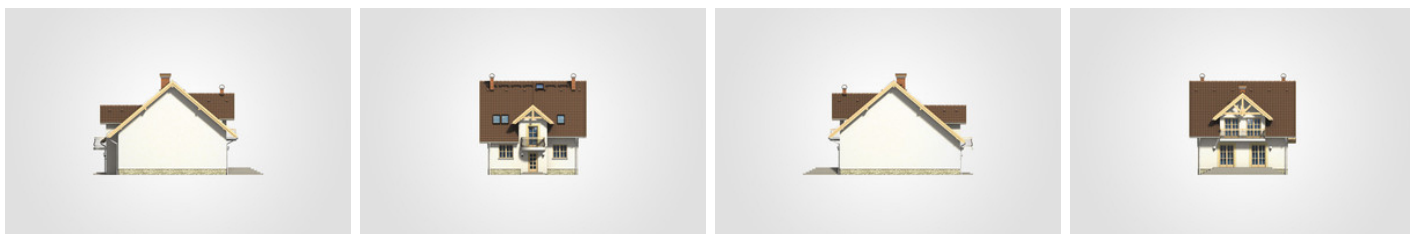
Dane techniczne projektu

Całkowita powierzchnia	220.80 m²
Powierzchnia użytkowa	151.25 m²
Powierzchnia zabudowy	110.40 m²
Powierzchnia dachu	199 m²
Kubatura	762.40 m³
Wymiary budynku	9.30 x 12.30 m
Kąt nachylenia	40°
Wysokość budynku	9.62 m
Wymiary działki	15.30 x 20.30 m

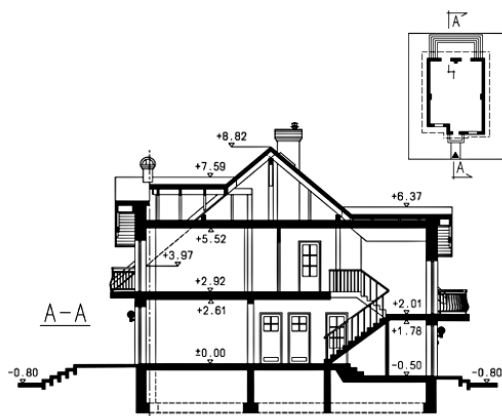
Opis projektu

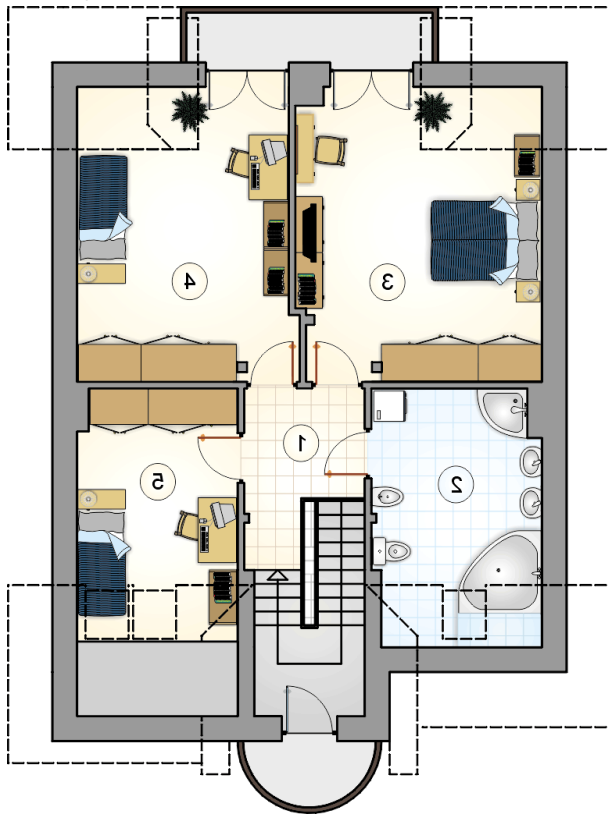
Niewielki, parterowy domek z dwuspadowym dachem i poddaszem użytkowym, lukarny z balkonami nad wejściem i odkrytym tarasem, na wąskiej działce

Elewacje

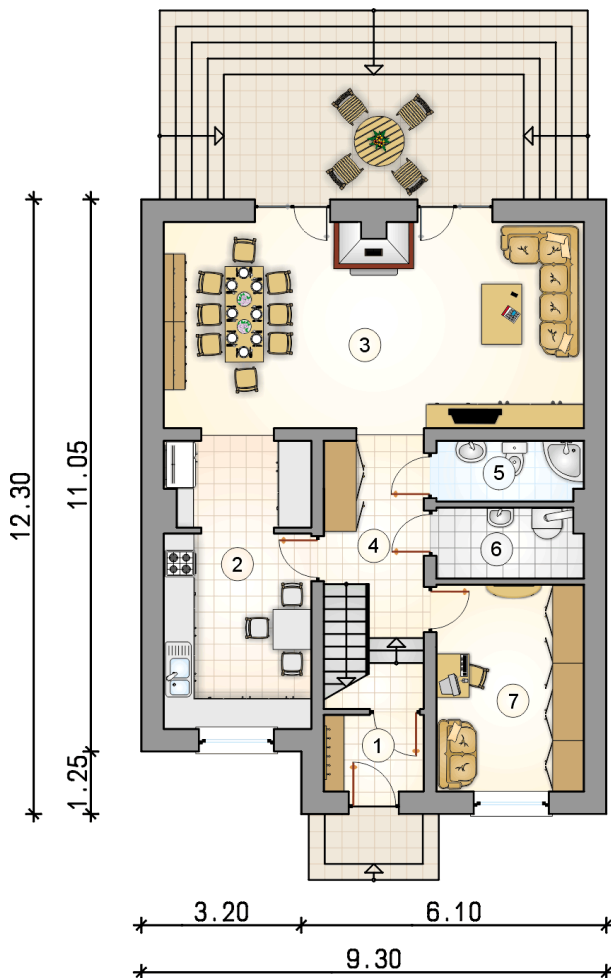


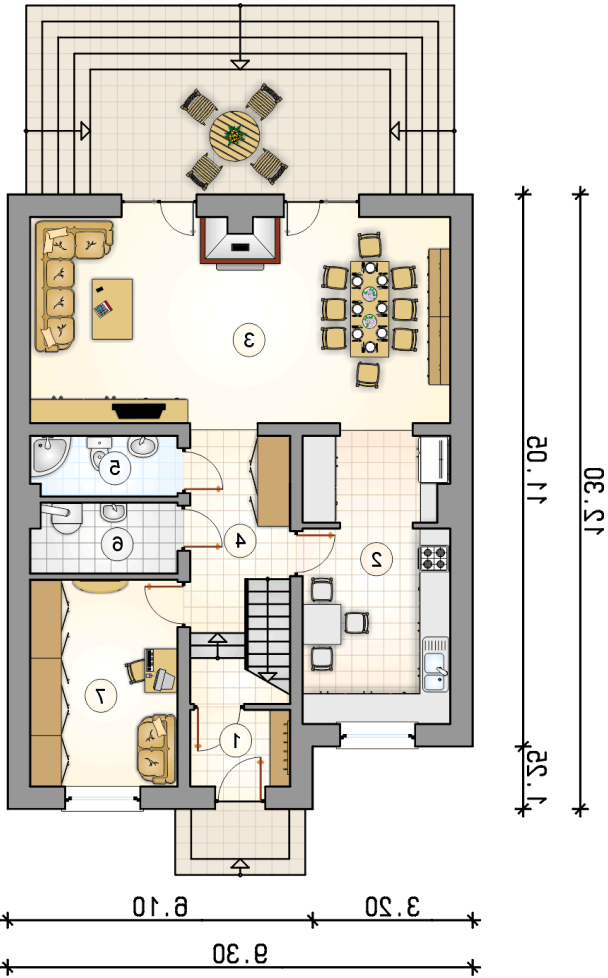
Przekrój



Rzuty

Parter 83.10 m²

przedsiónek	3.05 m ²
kuchnia	16.80 m ²
pokój dzienny z jadalnią	34.85 m ²
hall z komunikacją	8.55 m ²
łazienka	3.55 m ²
kotłownia	4.10 m ²
pokój	12.20 m ²



Rzuty

Poddasze 68.15 m²

hall z komunikacją	5.80 m ²
łazienka	11.40 m ²
pokój	21.40 m ²
pokój	18.70 m ²
pokój	10.85 m ²

