

Podstawowe informacje



Dane techniczne projektu

Całkowita powierzchnia	178.80 m²
Powierzchnia użytkowa	108.70 m²
Powierzchnia zabudowy	178.80 m²
Powierzchnia dachu	265 m²
Kubatura	831.50 m³
Wymiary budynku	10 x 16.80 m
Kąt nachylenia	30°
Wysokość budynku	6.76 m
Wymiary działki	18 x 27.80 m



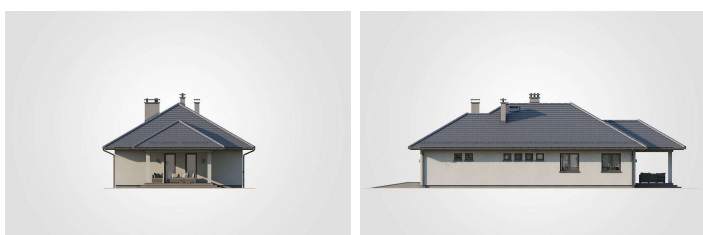
Opis projektu

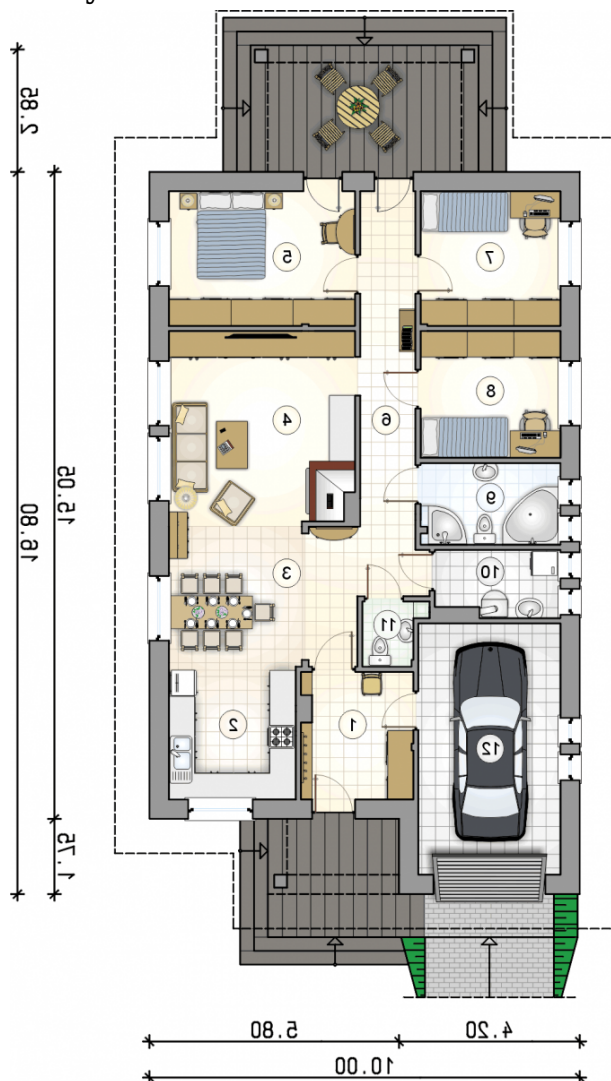
Parterowy dom z zadaszonym tarasem wypoczynkowym w stylu dworcowym ulokowanym na tyłach budynku, z garażem. Idealny na wąską działkę

Elewacje



Elewacje



Rzuty

Parter 108.70 m²

przedsionek	7.60 m ²
kotłownia	4.35 m ²
w.c.	1.95 m ²
garaż	19.30 m ²
kuchnia	9.10 m ²
jadalnia	14.45 m ²
pokój dzienny	19.25 m ²
pokój	13.55 m ²
korytarz	12.50 m ²
pokój	10.15 m ²
pokój	9.60 m ²
łazienka	6.20 m ²