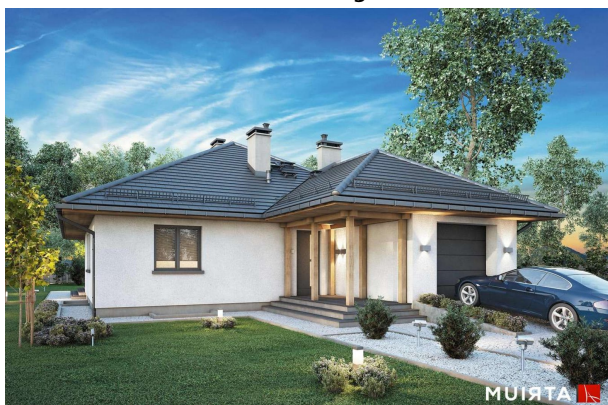


Podstawowe informacje



Dane techniczne projektu

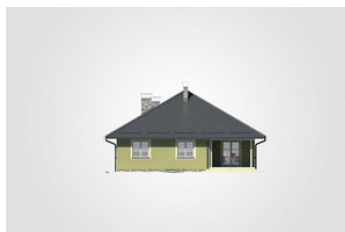
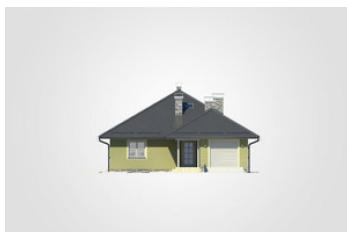
Całkowita powierzchnia	362.35 m²
Powierzchnia użytkowa	112.45 m²
Powierzchnia zabudowy	201.70 m²
Powierzchnia dachu	290 m²
Kubatura	1 416.40 m³
Wymiary budynku	12.30 x 18.05 m
Kąt nachylenia	30°
Wysokość budynku	7.40 m
Wymiary działki	20.30 x 26.05 m



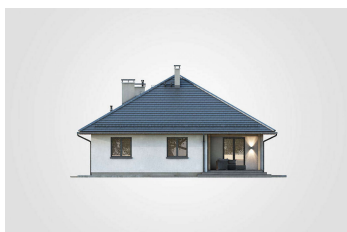
Opis projektu

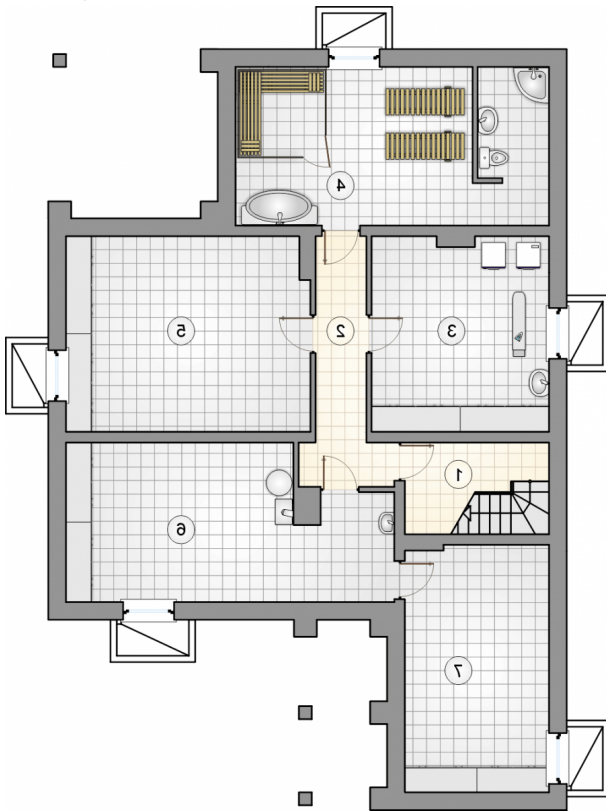
Parterowy podpiwniczony dom z narożnym, zadaszonym tarasem wycynkowym oraz z garażem

Elewacje

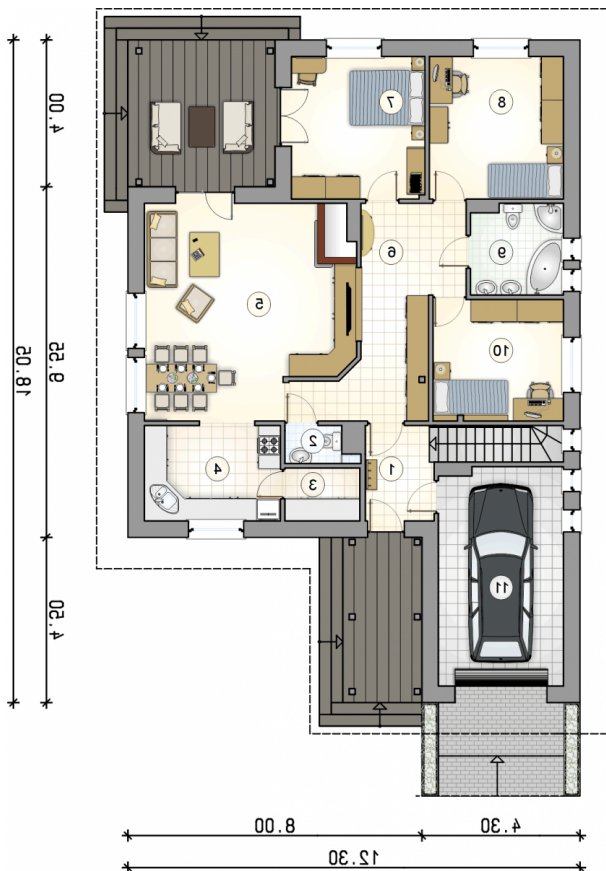


Elewacje



Rzuty

Piwnica 131.30 m²

łącznik z komunikacją	4.40 m ²
korytarz	8.25 m ²
pralnia	19.15 m ²
pom. rekreacyjne	27.35 m ²
piwnica	26.45 m ²
kotłownia	25.95 m ²
piwnica	19.75 m ²


Parter 112.45 m²

przedsiónek z komunikacją	4.75 m ²
pokój	11.70 m ²
garaż	20.10 m ²
w.c.	1.60 m ²
spizarka	2.95 m ²
kuchnia	9.70 m ²
pokój dzienny z jadalnią	31.50 m ²
korytarz	15.95 m ²
pokój	14.05 m ²
pokój	14.15 m ²
łazienka	6.10 m ²