

## Podstawowe informacje



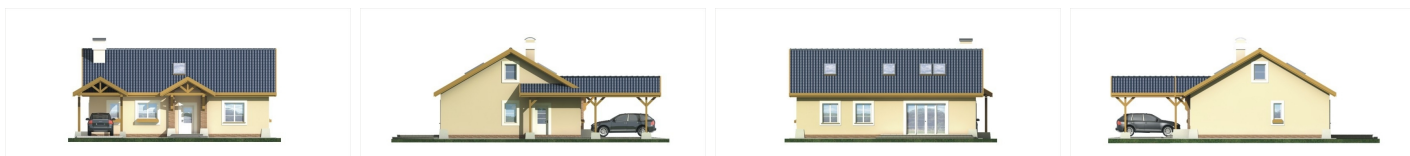
## Dane techniczne projektu

Powierzchnia użytkowa	107.40 m <sup>2</sup>
Powierzchnia zabudowy	139.60 m <sup>2</sup>
Powierzchnia dachu	228 m <sup>2</sup>
Kąt nachylenia	32°
Wysokość budynku	6.80 m
Wymiary działki	21.50 x 0 m

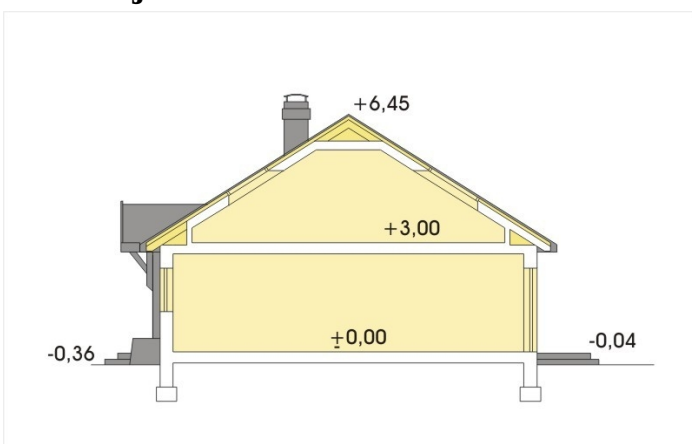
## Opis projektu

✘ Dom parterowy, z użytkowym poddaszem, nieduży, przestronny, niepodpiwniczony, przeznaczony dla rodziny 3-6-osobowej. Skromna architektura, tradycyjny kształt i prostota wykonania gwarantują niskie koszty budowy. Wygodna kuchnia dostępna z jasnego, obszernego pokoju dziennego z wyjściem na taras służy wspólnemu spędzaniu czasu mieszkańców. Centralne usytuowanie kominka w salonie pozwala efektywnie wykorzystać jego ciepło w różnych systemach ogrzewania kominkowego. N...

## Elewacje



## Przekrój



## Sytuacje

