

## Podstawowe informacje



## Dane techniczne projektu

<b>Całkowita powierzchnia</b>	<b>268.25 m<sup>2</sup></b>
<b>Powierzchnia użytkowa</b>	<b>172.70 m<sup>2</sup></b>
<b>Powierzchnia zabudowy</b>	<b>143 m<sup>2</sup></b>
<b>Powierzchnia dachu</b>	<b>234 m<sup>2</sup></b>
<b>Kubatura</b>	<b>792.60 m<sup>3</sup></b>
<b>Wymiary budynku</b>	<b>12.50 x 13.98 m</b>
<b>Kąt nachylenia</b>	<b>42°</b>
<b>Wysokość budynku</b>	<b>8.87 m</b>
<b>Wymiary działki</b>	<b>20.50 x 21.98 m</b>



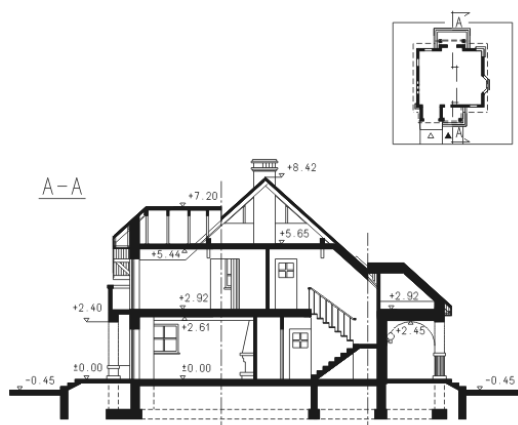
## Opis projektu

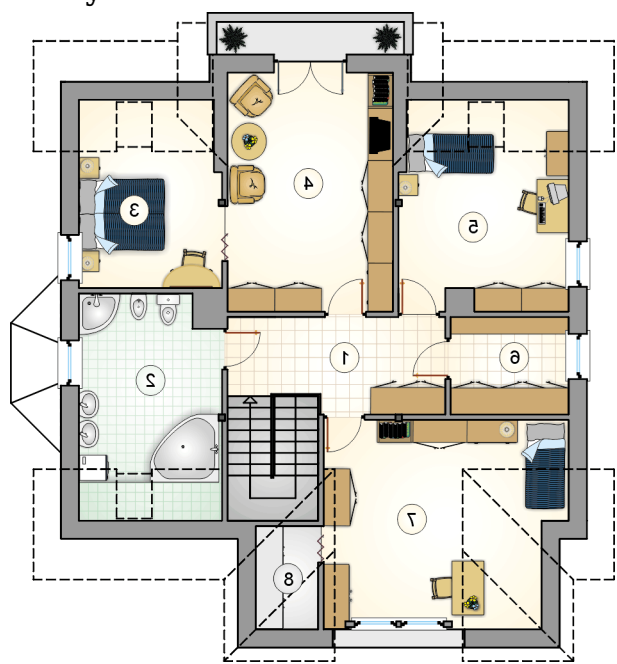
Parterowy dom z naczółkowym dachem, z poddaszem użytkowym i garażem, z wejściem lukowym, lukarnami i przeszklonym ryzalitem

## Elewacje

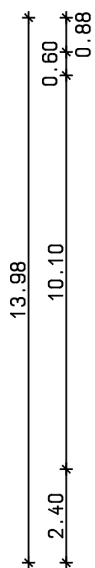
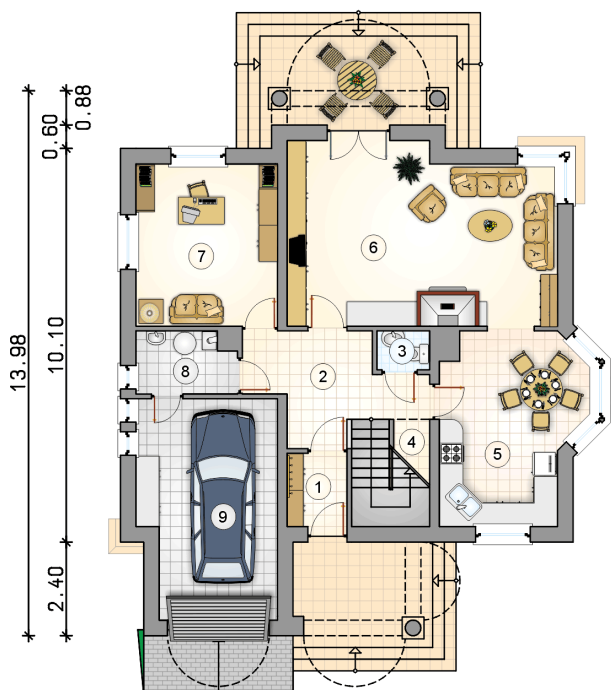
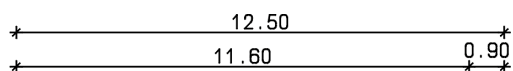


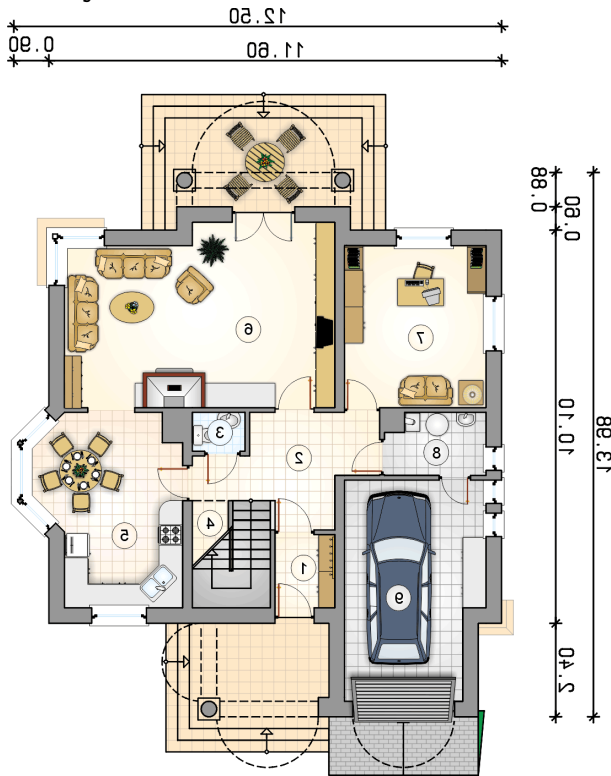
## Przekrój



**Rzuty**

**Parter 82.90 m<sup>2</sup>**

przedsiónek	3.00 m <sup>2</sup>
hall	9.80 m <sup>2</sup>
w.c.	1.35 m <sup>2</sup>
schowek	1.35 m <sup>2</sup>
kuchnia z jadalnią	16.90 m <sup>2</sup>
pokój dzienny	31.50 m <sup>2</sup>
pokój	15.10 m <sup>2</sup>
kotłownia	3.90 m <sup>2</sup>
garaż	19.80 m <sup>2</sup>



**Rzuty**

**Poddasze 89.80 m<sup>2</sup>**

hall	9.80 m <sup>2</sup>
łazienka	12.60 m <sup>2</sup>
aneks sypialny	10.30 m <sup>2</sup>
pokój	19.80 m <sup>2</sup>
pokój	14.00 m <sup>2</sup>
garderoba	5.65 m <sup>2</sup>
pokój	17.40 m <sup>2</sup>
schowek	0.25 m <sup>2</sup>

