

Podstawowe informacje



Dane techniczne projektu

Całkowita powierzchnia	211.30 m ²
Powierzchnia użytkowa	98.40 m ²
Powierzchnia zabudowy	107.80 m ²
Powierzchnia dachu	163.50 m ²
Kubatura	660 m ³
Wymiary budynku	10.60 x 11.80 m
Kąt nachylenia	38°
Wysokość budynku	8.90 m
Wymiary działki	14.60 x 21.80 m

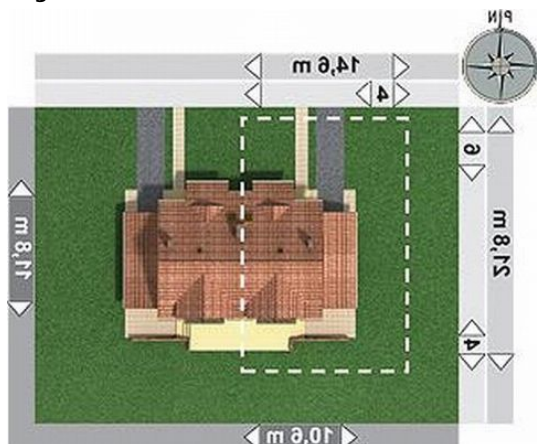
Opis projektu

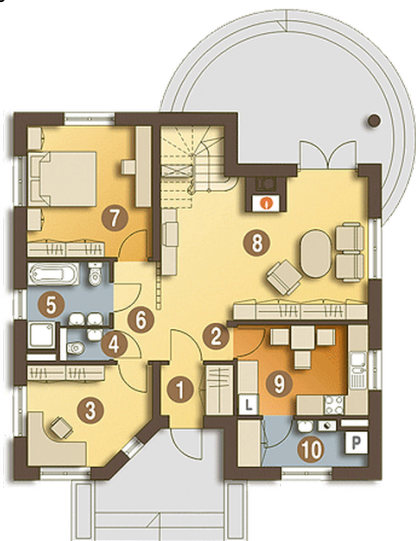
Dom bliźniaczy, parterowy, z użytkowym poddaszem, niepodpiwniczony, z garażem Na parterze zaprojektowano hol, pokój dzienny, kuchnię z jadalnią, w.c. oraz kotłownię i garaż. Na poddaszu znajdują się 3 pokoje, przedpokój i łazienka. Do zasadniczej bryły budynku przykrytej dachem dwuspadowym o kącie nachylenia połaci 38° dostawiono garaż przykryty dachem pulpitowym o kącie nachylenia 29°. Wejście zaakcentowane jest ścianą z pustaków szklanych, zaś elewację ogrodową wzbogaca obszerna lukarna z balkonem.

Elewacje



Sytuacje



Rzuty

Parter 63.30 m²

pokój dzienny	29.30 m ²
garaż	22.20 m ²
kuchnia	11.30 m ²
hol	8.50 m ²
kotłownia	5.30 m ²
sień	2.90 m ²
klatka schodowa	2.70 m ²
wc	2.30 m ²
schowek	1.00 m ²

Poddasze 46.20 m²

pokój	13.60 m ²
pokój	13.60 m ²
pokój	7.50 m ²
łazienka	6.00 m ²
przedpokój	2.80 m ²
klatka schodowa	2.70 m ²