

Podstawowe informacje



Dane techniczne projektu

Całkowita powierzchnia	306.60 m ²
Powierzchnia użytkowa	142.20 m ²
Powierzchnia zabudowy	131.90 m ²
Powierzchnia dachu	222 m ²
Kubatura	885.60 m ³
Wymiary budynku	15.90 x 9.90 m
Kąt nachylenia	40°
Wysokość budynku	8.40 m
Wymiary działki	23.90 x 19.90 m

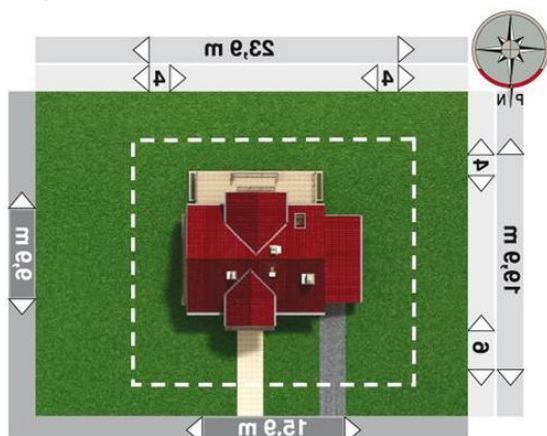
Opis projektu

Dom parterowy, z użytkowym poddaszem, niepodpiwniczony Obszerna sień wejściowa prowadzi przez hol do pokoju dziennego połączonego z aneksem jadalnianym i kuchnią. Na parterze zaprojektowano dodatkowy pokój oraz łazienkę. Wygodna klatka schodowa prowadzi w dół do kotłowni oraz garażu i w górę na poddasze. Na poddaszu mieszczą się 4 pokoje sypialne, łazienka i garderoba (dostępna ze spocznika klatki schodowej). Bryłę budynku stanowi prostopadłościan rozbudowany o garaż i ryzalit pokoju dziennego. Całość nakryto dachami dwuspadowymi o kącie nachylenia 40° oraz 20°. Uroku dodają balkon...

Elewacje

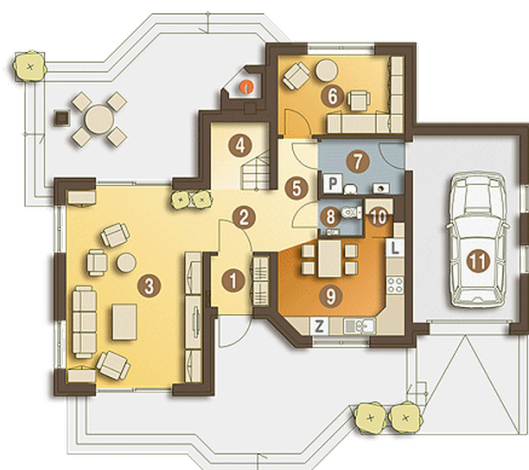


Sytuacje



Rzuty
Parter 86.20 m²

kuchnia	30.10 m ²
pokój dzienny	4.40 m ²
łazienka	4.40 m ²
kotłownia	4.50 m ²
klatka schodowa	5.70 m ²
korytarz	8.10 m ²
sień	11.20 m ²
hol	14.20 m ²
pokój	21.40 m ²
garaż	3.60 m ²


Poddasze 71.80 m²

sypialnia	14.20 m ²
sypialnia	13.70 m ²
łazienka	9.80 m ²
sypialnia	9.40 m ²
sypialnia	9.20 m ²
przedpokój	8.00 m ²
pralnia	4.40 m ²
klatka schodowa	3.10 m ²