

Podstawowe informacje



Dane techniczne projektu

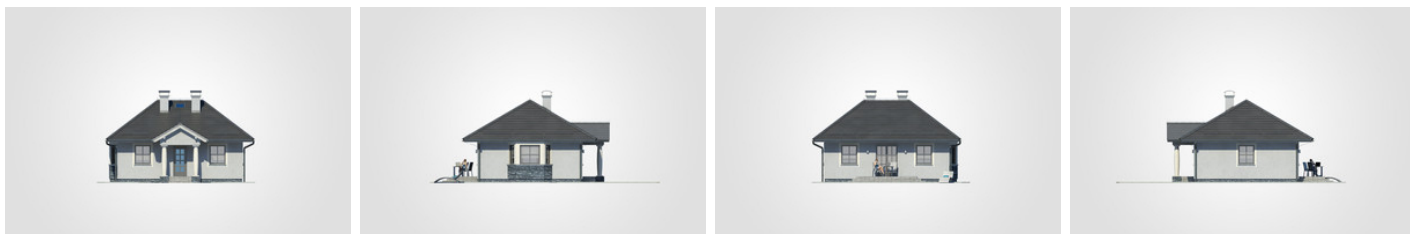
Całkowita powierzchnia	78.90 m²
Powierzchnia użytkowa	56.35 m²
Powierzchnia zabudowy	78.90 m²
Powierzchnia dachu	128 m²
Kubatura	349 m³
Wymiary budynku	9.90 x 9.22 m
Kąt nachylenia	37°
Wysokość budynku	6.16 m
Wymiary działki	17.90 x 17.22 m



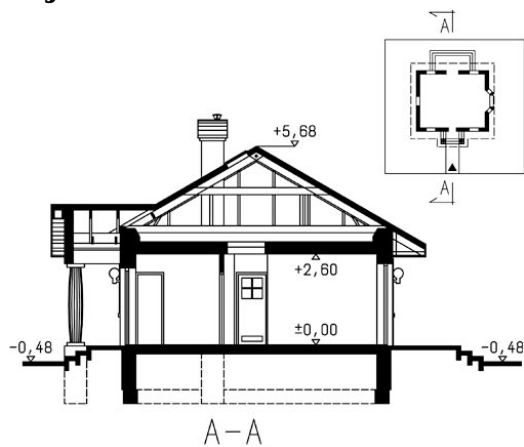
Opis projektu

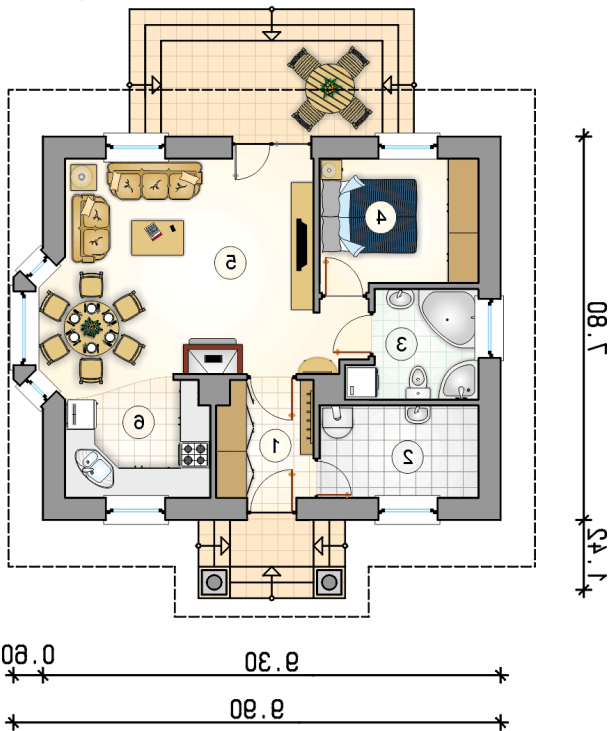
Mały dom parterowy z tarasem, energooszczędny, z charakterystycznymi kolumnami przy wejściu

Elewacje



Przekrój



Rzuty

Parter 56.35 m²

przedsionek	4.60 m ²
kotłownia	6.05 m ²
łazienka	5.15 m ²
pokój	8.35 m ²
pokój dzienny z jadalnią i komunikacją	25.55 m ²
kuchnia	6.65 m ²

