

Podstawowe informacje



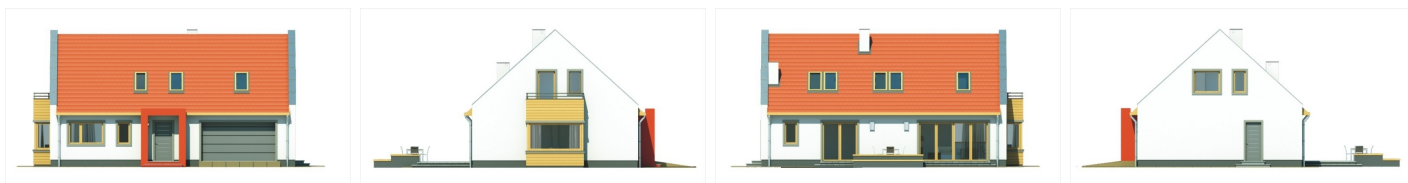
Dane techniczne projektu

Powierzchnia użytkowa	136.50 m²
Powierzchnia zabudowy	135.40 m²
Powierzchnia dachu	197.80 m²
Kąt nachylenia	42°
Wysokość budynku	7.80 m
Wymiary działki	22.30 x 0 m

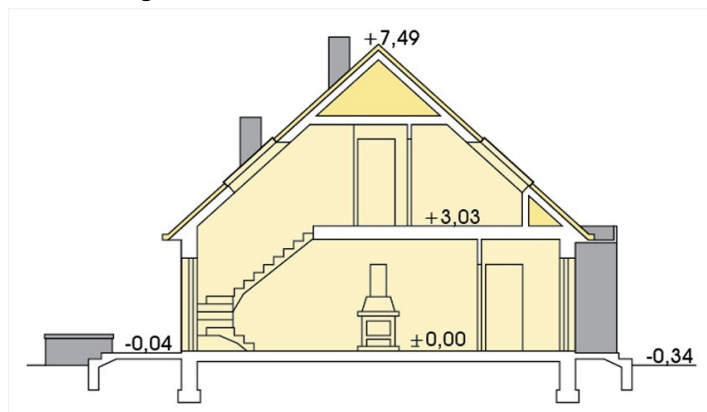
Opis projektu

✘ Vincent - piętrowy dom dla 3-5 osobowej rodziny, z wbudowanym podwójnym garażem. Widok na schody, duże przeszklenia drzwi tarasowych, połączenie salonu i jadalni z otwartą kuchnią, wpływają na przestronność wnętrza. Dodatkowy gabinet na parterze, okazjonalnie, można przeznaczyć na pokój gościnny. Prosta, dwuspadowa konstrukcja dachu i stropu oraz optymalne wykorzystanie przestrzeni poddasza wpływa na zmniejszenie kosztu uzyskania powierzchni użytkowej w budynku....

Elewacje



Przekrój



Sytuacja

