

## Podstawowe informacje



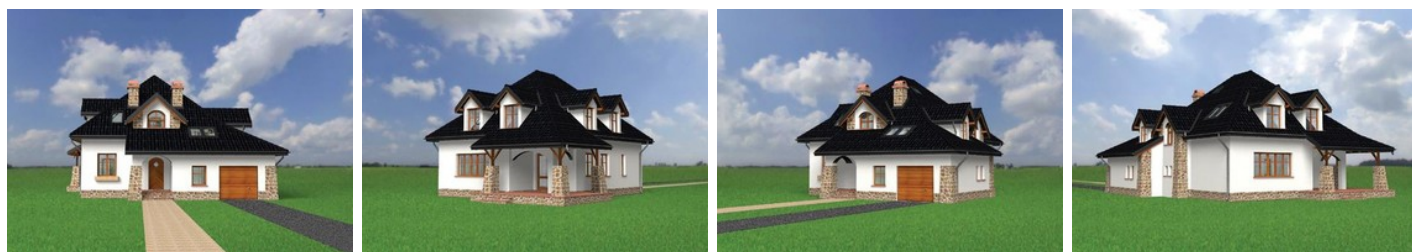
## Dane techniczne projektu

Całkowita powierzchnia	310 m <sup>2</sup>
Powierzchnia użytkowa	137 m <sup>2</sup>
Powierzchnia zabudowy	137 m <sup>2</sup>
Powierzchnia dachu	259 m <sup>2</sup>
Kubatura	804.50 m <sup>3</sup>
Wymiary budynku	12 x 14.10 m
Kąt nachylenia	42°
Wysokość budynku	8.90 m
Wymiary działki	20 x 24.10 m

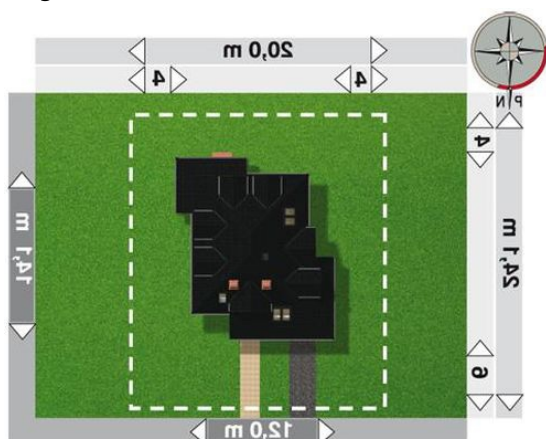
## Opis projektu

**Dom parterowy, z użytkowym poddaszem, niepodpiwniczony, z garażem** Na parterze zlokalizowano sień, hol, kuchnię, jadalnię, pokój dzienny oraz w.c., garaż i kotłownię. Na poddaszu znajdują się: pokój dostępny ze spacznika schodów oraz 3 pokoje, łazienka i przedpokój. Dom jest parterowy, z użytkowym poddaszem. Bryłę tworzą prostopadłościowy nakryte rozłożystym czterospadowym dachem o kącie nachylenia połaci 42° odchylonym do 29° nad garażem i tarasem. Urozmaicają ją lukarny oraz ryzalit klatki schodowej.

## Elewacje

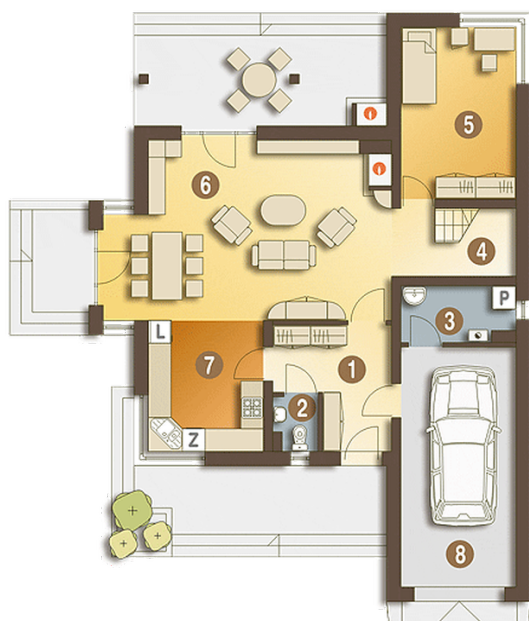


## Sytuacje



**Rzuty**
**Parter 86.30 m<sup>2</sup>**

kuchnia	25.30 m <sup>2</sup>
garaż	2.50 m <sup>2</sup>
pokój dzienny	3.50 m <sup>2</sup>
korytarz	4.20 m <sup>2</sup>
schowek	4.30 m <sup>2</sup>
wc + natrysk	5.80 m <sup>2</sup>
klatka schodowa	7.20 m <sup>2</sup>
sień	8.30 m <sup>2</sup>
przedpokój	9.20 m <sup>2</sup>
kotłownia	14.40 m <sup>2</sup>
hol	21.10 m <sup>2</sup>
jadalnia	1.60 m <sup>2</sup>


**Poddasze 70.30 m<sup>2</sup>**

pokój	15.80 m <sup>2</sup>
pokój	15.10 m <sup>2</sup>
pokój	13.20 m <sup>2</sup>
pokój	9.00 m <sup>2</sup>
łazienka	6.60 m <sup>2</sup>
przedpokój	6.40 m <sup>2</sup>
klatka schodowa	4.20 m <sup>2</sup>