

Podstawowe informacje



Dane techniczne projektu

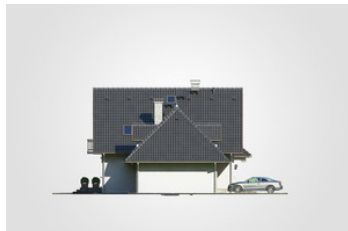
Całkowita powierzchnia	362.90 m²
Powierzchnia użytkowa	161.10 m²
Powierzchnia zabudowy	143.90 m²
Powierzchnia dachu	273 m²
Kubatura	995 m³
Wymiary budynku	16.20 x 11 m
Kąt nachylenia	45°
Wysokość budynku	8.80 m
Wymiary działki	23.20 x 19.98 m



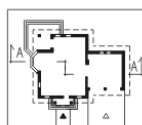
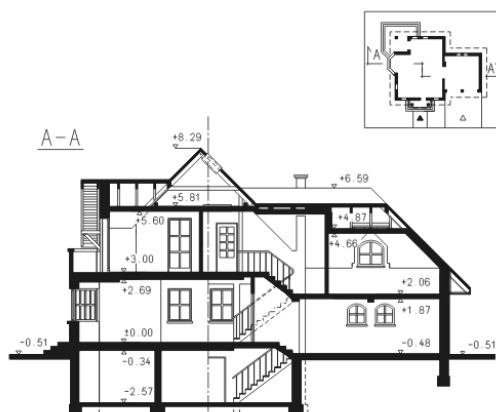
Opis projektu

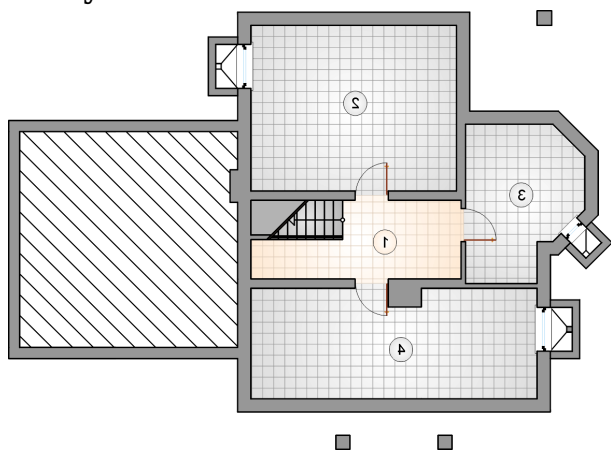
Parterowy dom z poddaszem użytkowym i garażem 2-stanowiskowym, 4 sypialnie, taras w podcieniu, przeszklony ryzalit, podpiwniczony

Elewacje

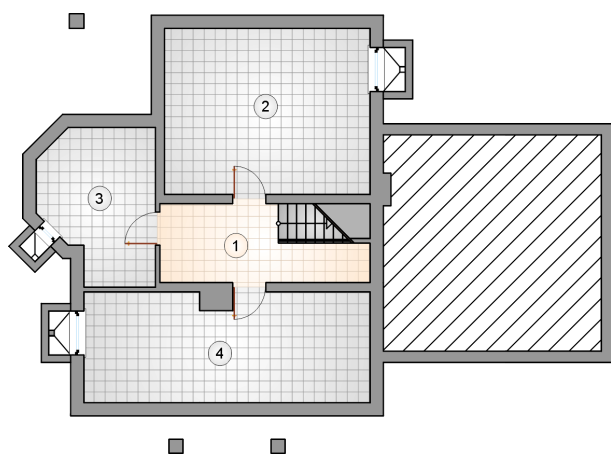


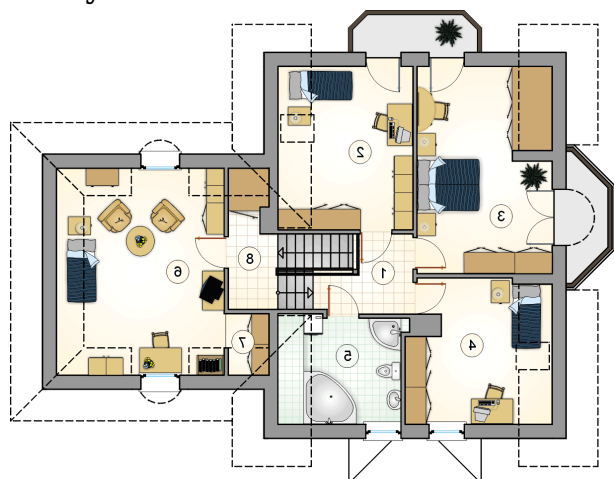
Przekrój



Rzuty

Piwnica 70.50 m²

hall	9.90 m ²
piwnica	25.45 m ²
piwnica	11.95 m ²
kotłownia	23.20 m ²



Rzuty

Parter 68.90 m²

przedsiónek	5.00 m ²
hall	5.80 m ²
pokój dzienny	26.00 m ²
jadalnia	10.00 m ²
kuchnia	11.80 m ²
w.c.	2.00 m ²
pokój	8.30 m ²
garaż	38.20 m ²

