

## Podstawowe informacje



## Dane techniczne projektu

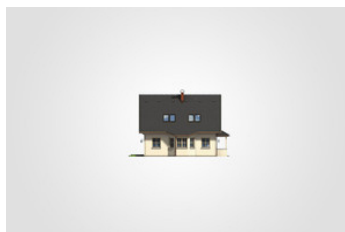
<b>Całkowita powierzchnia</b>	<b>243.05 m<sup>2</sup></b>
<b>Powierzchnia użytkowa</b>	<b>143.55 m<sup>2</sup></b>
<b>Powierzchnia zabudowy</b>	<b>126.75 m<sup>2</sup></b>
<b>Powierzchnia dachu</b>	<b>212.70 m<sup>2</sup></b>
<b>Kubatura</b>	<b>768.15 m<sup>3</sup></b>
<b>Wymiary budynku</b>	<b>14.37 x 9.95 m</b>
<b>Kąt nachylenia</b>	<b>45°</b>
<b>Wysokość budynku</b>	<b>8.76 m</b>
<b>Wymiary działki</b>	<b>36.75 x 19.39 m</b>

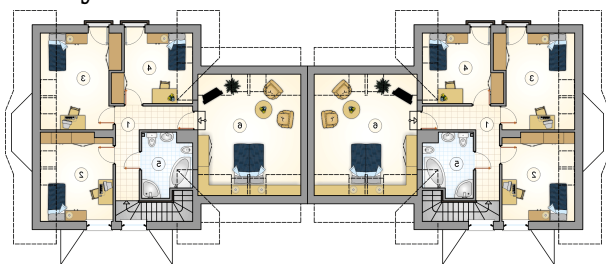


## Opis projektu

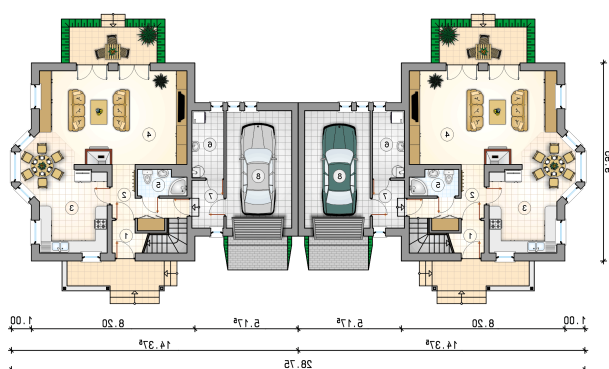
Dom bliźniaczy, parterowy, z poddaszem użytkowym, z 4 sypialniami i garażem w segmencie, z przeszklonym ryzalitem i odkrytym tarasem

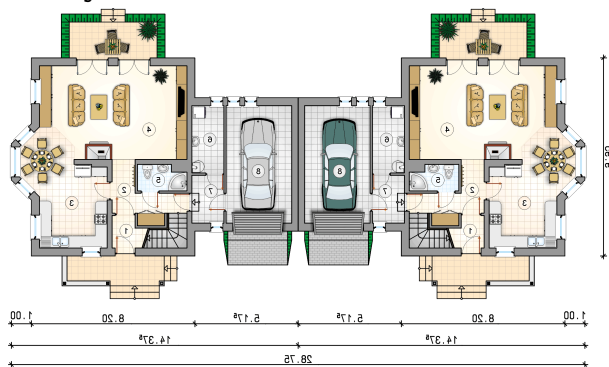
## Elewacje



**Rzuty**

**Parter 72.75 m<sup>2</sup>**

przedsiónek	2.35 m <sup>2</sup>
hall z komunikacją	6.55 m <sup>2</sup>
kuchnia z jadalnią	18.55 m <sup>2</sup>
pokój dzienny	33.35 m <sup>2</sup>
łazienka	3.00 m <sup>2</sup>
kotłownia	5.40 m <sup>2</sup>
pom. gospodarcze	3.55 m <sup>2</sup>
garaż	19.35 m <sup>2</sup>



**Rzuty**

**Poddasze 70.80 m<sup>2</sup>**

hall z komunikacją

 8.25 m<sup>2</sup>

pokój

 12.15 m<sup>2</sup>

pokój

 13.90 m<sup>2</sup>

pokój

 10.15 m<sup>2</sup>

łazienka

 6.30 m<sup>2</sup>

pokój

 20.05 m<sup>2</sup>
