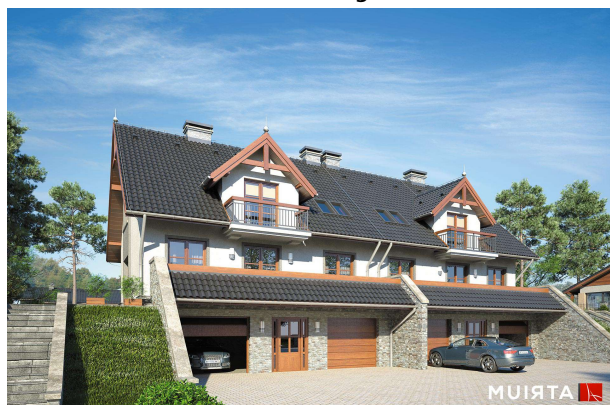


Podstawowe informacje



Dane techniczne projektu

| | |
|-------------------------------|-------------------------------|
| Całkowita powierzchnia | 334 m² |
| Powierzchnia użytkowa | 150.80 m² |
| Powierzchnia zabudowy | 128.85 m² |
| Powierzchnia dachu | 197 m² |
| Kubatura | 1 041.05 m³ |
| Wymiary budynku | 10.37 x 10.20 m |
| Kąt nachylenia | 42° |
| Wysokość budynku | 9.04 m |
| Wymiary działki | 28.75 x 20.30 m |



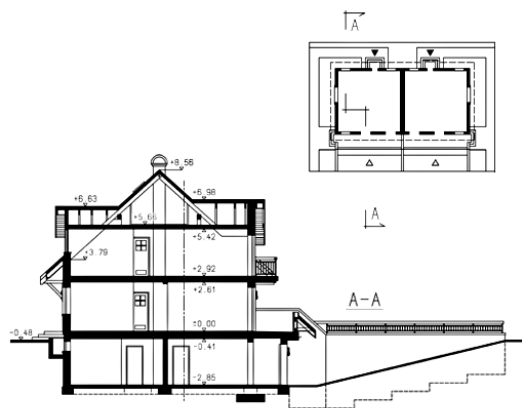
Opis projektu

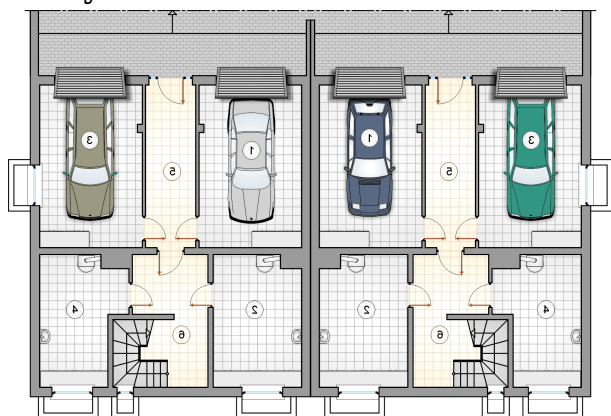
Dom bliźniaczy, 4-lokalowy, parterowy, z poddaszem użytkowym i lukarnami, z 2-stanowiskowym garażem w segmencie - w podpiwniczeniu, dom na skarpę

Elewacje

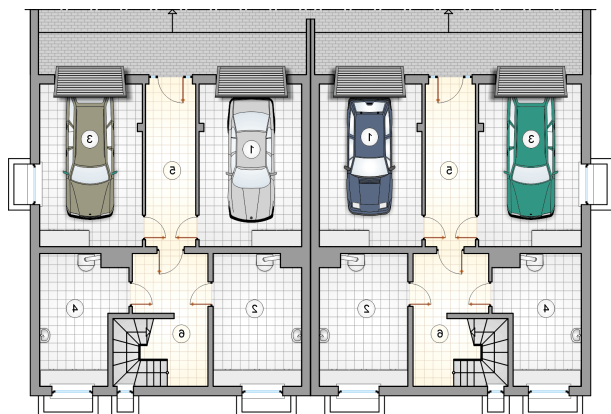


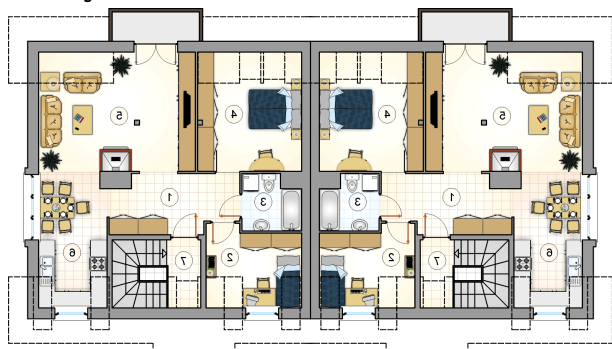
Przekrój



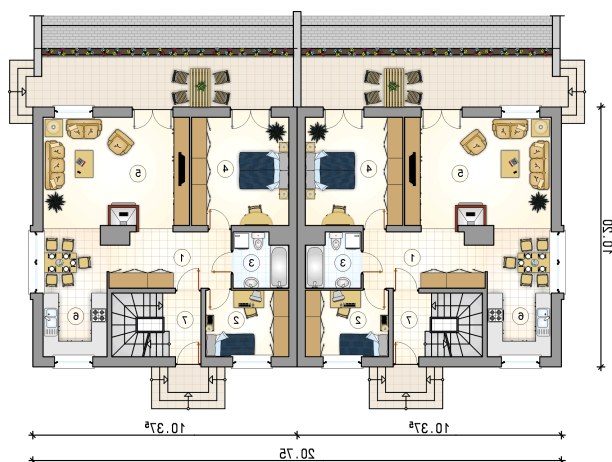
Rzuty

Piwnica 52.10 m²

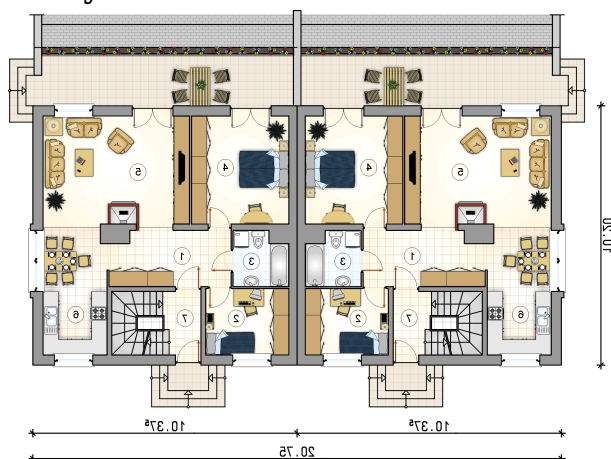
| | |
|---------------------------|----------------------|
| garaż | 22.65 m ² |
| kotłownia | 15.55 m ² |
| garaż | 22.65 m ² |
| kotłownia | 13.50 m ² |
| przedsiónek | 11.10 m ² |
| hall z komunikacją | 11.95 m ² |



Rzuty

Parter 80.45 m²

| | |
|---------------------------|----------------------|
| hall | 10.40 m ² |
| pokój | 8.50 m ² |
| łazienka | 4.45 m ² |
| pokój | 16.25 m ² |
| pokój dzienny | 24.90 m ² |
| kuchnia z jadalnią | 12.45 m ² |
| przedsiónek z komunikacją | 3.50 m ² |



Rzuty

Poddasze 70.35 m²

| | |
|---------------------------|----------------------|
| hall | 9.80 m ² |
| pokój | 8.00 m ² |
| łazienka | 4.20 m ² |
| pokój | 12.80 m ² |
| pokój dzienny | 22.35 m ² |
| kuchnia z jadalnią | 11.35 m ² |
| przedsiónek z komunikacją | 1.85 m ² |

